

新型コロナウイルスなどの感染症対策のためのご家庭でのごみの捨て方

— 家庭ごみを出すときに心がける5つのこと —

その1 ごみ袋は
しっかり縛って
封をしましょう!

ごみが散乱せず、
収集運搬作業において
ごみ袋を運びやすく
なります。



その2 ごみ袋の
空気を抜いて
出しましょう!

収集運搬作業において
ごみ袋を運びやすく、
収集車での破裂を
防止できます。



その3 生ごみは
水切りを
しましょう!

ごみの量を
減らすことが
できます。



その4 普段から
ごみの減量を
心がけましょう!

購入した食品は食べきるなど、ごみを出さない
ことも大切です。家庭での食事機会が増える中、
料理を楽しみながら、できることがあります。
環境省の「[食品ロスポータルサイト](#)」
をご覧ください。▶▶▶



その5 自治体の
分別・収集ルールを
確認しましょう!

粗大ごみの持ち込みを停止している場合や、
資源物の分け方・出し方が
普段と異なる場合があります。
また、マスクなどごみのポイ捨ては
絶対にやめましょう。



新型コロナウイルスなどの感染症の感染者又はその疑いのある方の使用済みマスク等の捨て方

新型コロナウイルスなどの感染症に感染した方やその疑いのある方がご家庭にいらっしゃる場合、
鼻水等が付着したマスクやティッシュ等のごみを捨てる際は、以下のことを心がけてごみを出しましょう。

① ごみ箱にごみ袋をかぶせ、
いっぱいにならない
ようにしましょう!

ごみは、いっぱいになる前に
早めに出しましょう。



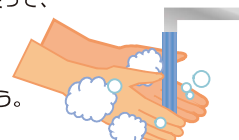
② ごみに直接触れることの
ないよう、しっかり縛って
出しましょう!

ごみは、空気を抜いてから
しっかり縛って出しましょう。
万一、ごみが袋の外面に触れた
場合や、袋が破れている場合は、
ごみ袋を二重にしてください。



③ ごみを捨てたあとは
しっかり手を
洗いましょう!

石けんを使って、
流水で
手をよく
洗いましょう。



以上の点に気を付けてごみを出していただくことが、ご家族にとっても、
ごみを収集・処理する作業員にとっても、ごみの円滑・安全な収集・処理を行う上で大切な行動です。
皆様のご協力をよろしくお願いいたします。

