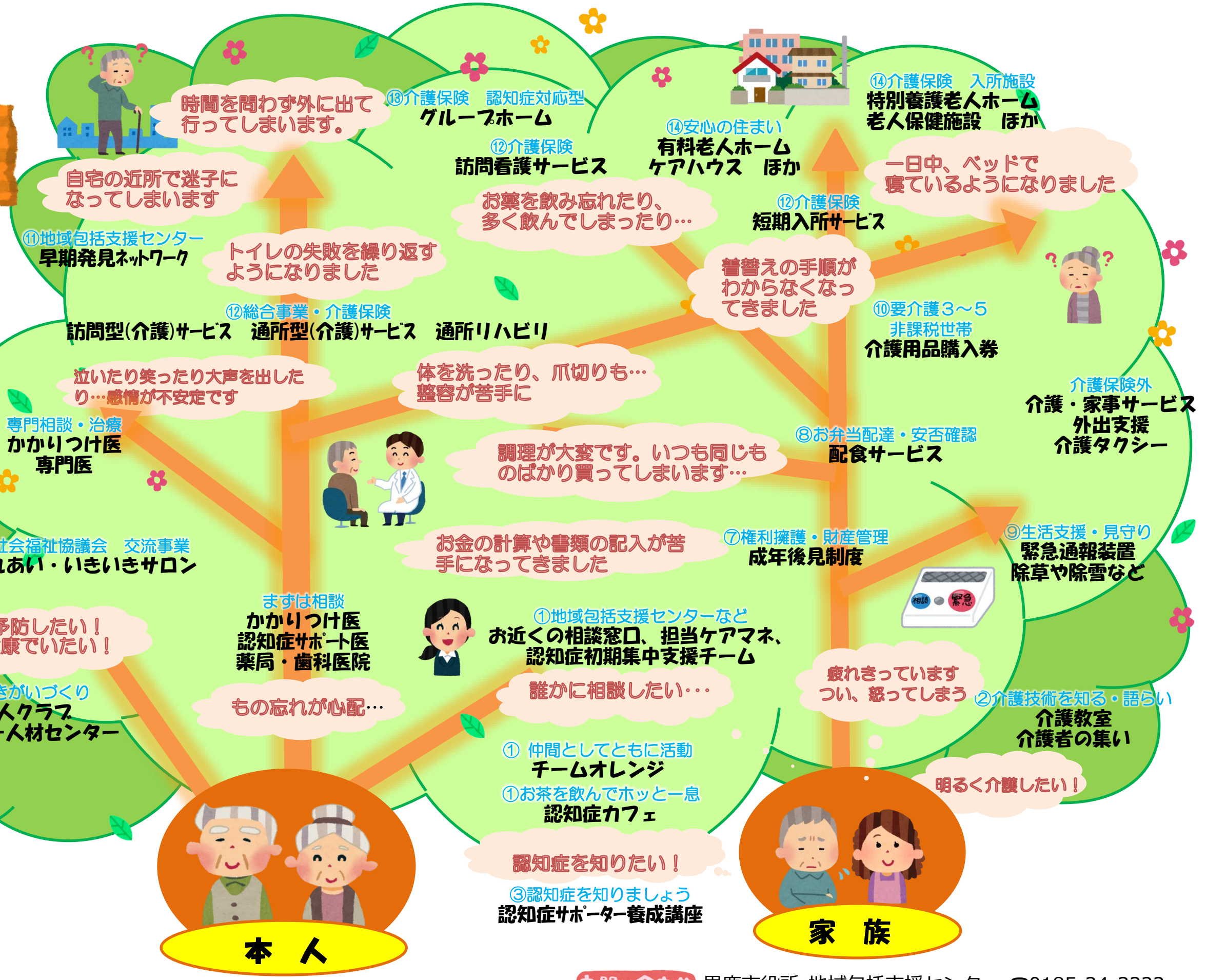


3. 認知症ケアパス

認知症ケアパス

認知症ケアパスは、認知症を発症したときから、生活機能障害が進行していくなかで、その進行状況にあわせて、いつ、どこで、どのような医療や介護サービスが利用できるのかを表したものです。

樹木の上に行くにつれて、認知症の程度が重いことを表しています。



お問い合わせ 男鹿市役所 地域包括支援センター ☎0185-24-3322