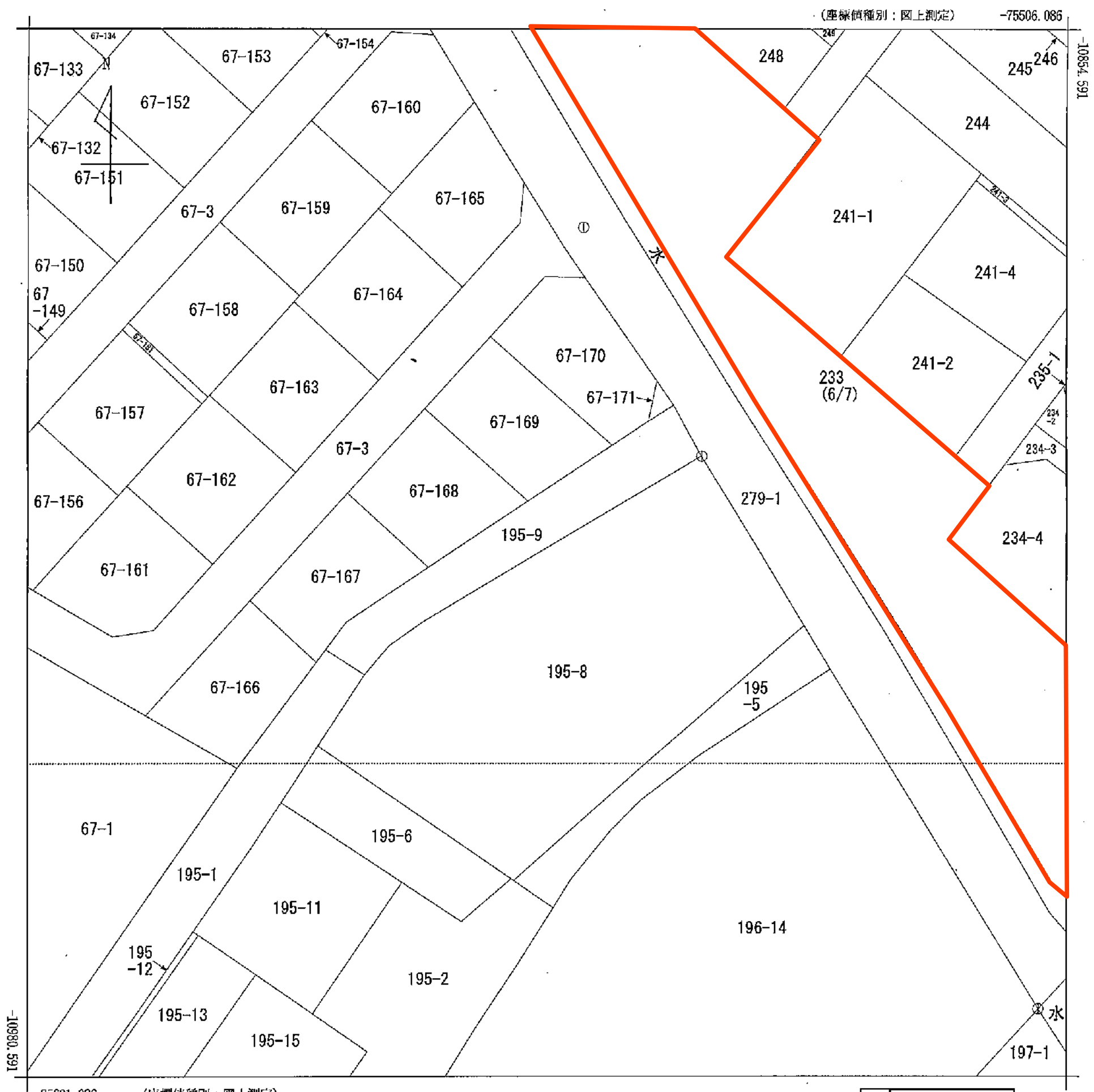


-75631.086 (座標値種別：図上測定)
 (注) 国土交通省国土地理院が公表した座標補正パラメータ(touhokutaiheiyouuki2011.par)による修正がされています。

地番区域見出し
 船越字一向

請求部	所在	男鹿市船越字一向				地番	233番			
出力縮尺	1/500	精度区分	乙一	座標系番号又は記号	X	分類	地図(法第14条第1項)		種類	地籍図
作成年月日	昭和47年3月			備付年月日(原図)	昭和51年9月28日		補記事項			



(注) 国土交通省国土地理院が公表した座標補正パラメータ(touhokutaiheiyouki2011.par)による修正がされています。

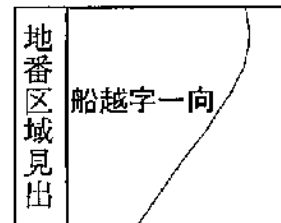
地番区域見出
船越字一向

請求分	所在	男鹿市船越字一向				地番	233番			
出力縮尺	1/500	精度区分	乙一	座標系番号又は記号	X	分類	地図(法第14条第1項)		種類	地籍図
作成年月日	昭和47年3月			備付年月日(原図)	昭和51年9月28日		補記事項			



-75506.086 (座標値種別：図上測定)

(注) 国土交通省国土地理院が公表した座標補正パラメータ(touhokutaiheiyouuki2011.par)による修正がされています。



請求部	所在	男鹿市船越字一向			地番	233番	
出力縮尺	1/500	精度区分	乙一	座標系番号又は記号	X	分類	地図(法第14条第1項)
種類	地籍図						
作成年月日	昭和47年3月			備付年月日(原図)	昭和51年9月28日		補記事項