

土地所在 男鹿市戸賀戸賀字里道 34-3 外

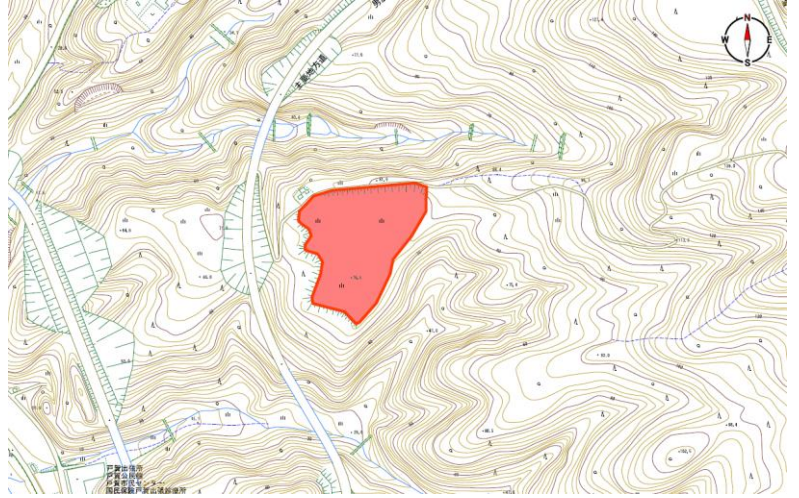
位置図

土地情報

概算価格 20,000,000 円

地積 14,431 m²

地目 原野



法令制限等

都市計画区域 区域内(非線引き)

用途地域 なし

容積率 200%

建ぺい率 70%

その他法令制限等

- ・宅地開発をする場合は、開発行為の許可が必要。
- ・地域森林計画内であり、伐採時は伐採届が必要
- ・自然公園地域第二種特別地域に指定(県自然保護課に相談必要)。
- ・埋蔵文化財の不時発見を防ぐため、事前の試掘調査が必要。

供給処理施設の配管等の状況

上水道	下水道	ガス
接面道路配管 無	接面道路配管 無	接面道路配管 無

地図 QR



備考

- ・売却の際は、現状有姿での引き渡しとなります。
- ・土石流危険溪流

現場写真

