

令和4年度上半期

ガス事業業務状況説明書

自 令和4年4月 1日

至 令和4年9月30日

男 鹿 市 企 業 局

1、事業の概況

令和4年度上半期の供給戸数は9月末で9,230戸となり、前年度に比べ159戸減少し、供給量は、1,041,199m³で前年度に比べ14,689m³(1.4%)の増加となりました。

(1) 供給状況

41.8605MJ

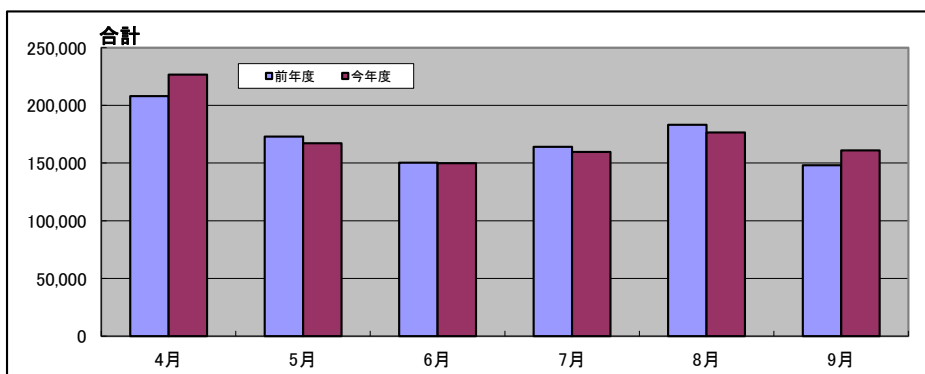
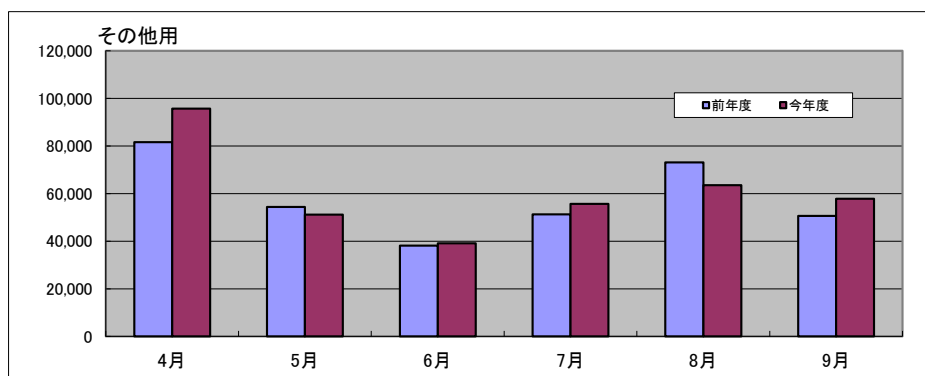
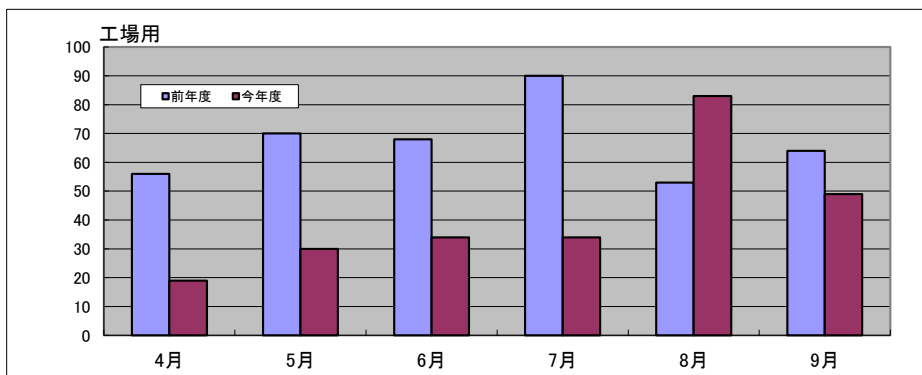
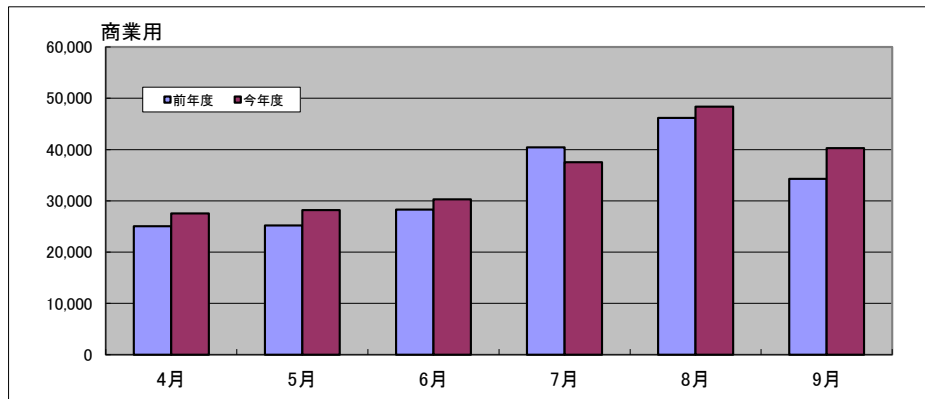
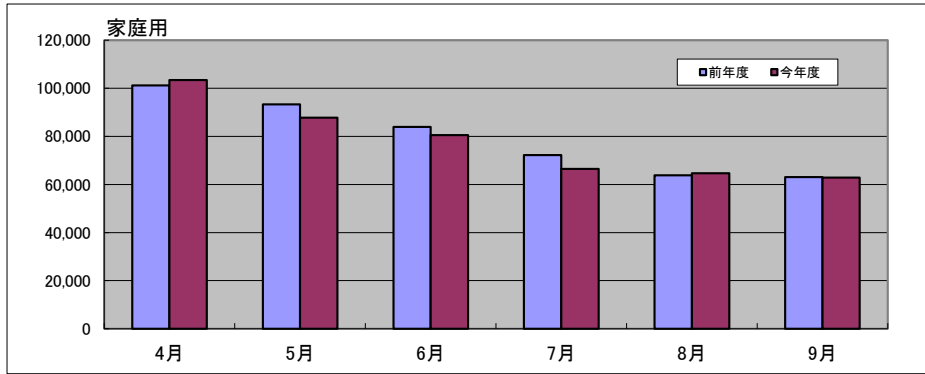
区 分	令和4年度上半期	令和3年度上半期	差 引 増 減
供 給 戸 数 (戸)	9,230	9,389	△ 159
(ガ ス) (戸)	(9,183)	(9,342)	(△ 159)
(加茂地区ガス) (戸)	(47)	(47)	(0)
供 給 量 (m ³)	1,041,199	1,026,510	14,689
(ガ ス) (m ³)	(1,038,643)	(1,023,932)	(14,711)
(加茂地区ガス) (m ³)	(2,556)	(2,578)	(△ 22)
一日平均供給量 (m ³)	5,690	5,609	81
(ガ ス) (m ³)	(5,676)	(5,595)	(81)
(加茂地区ガス) (m ³)	(14)	(14)	(0)

(2) 供給量内訳

41.8605MJ

区 分	令和4年度上半期	令和3年度上半期	差 引 増 減
家 庭 用 (m ³)	465,779	477,573	△ 11,794
(ガ ス) (m ³)	(463,274)	(475,037)	(△ 11,763)
(加茂地区ガス) (m ³)	(2,505)	(2,536)	(△ 31)
商 業 用 (m ³)	212,265	199,423	12,842
(ガ ス) (m ³)	(212,214)	(199,381)	(12,833)
(加茂地区ガス) (m ³)	(51)	(42)	(9)
工 場 用 (m ³)	249	401	△ 152
(ガ ス) (m ³)	(249)	(401)	(△ 152)
(加茂地区ガス) (m ³)	(0)	(0)	(0)
そ の 他 (m ³)	362,906	349,113	13,793
(ガ ス) (m ³)	(362,906)	(349,113)	(13,793)
(加茂地区ガス) (m ³)	(0)	(0)	(0)
合 計 (m ³)	1,041,199	1,026,510	14,689
(ガ ス) (m ³)	(1,038,643)	(1,023,932)	(14,711)
(加茂地区ガス) (m ³)	(2,556)	(2,578)	(△ 22)

ガス用途別販売量前年度比較



2、経理の状況

(1)貸借対照表(令和4年9月30日)

(単位 円)

資 産 の 部		負 債 の 部	
1 固 定 資 産	1,236,571,765	3 固 定 負 債	297,347,602
(1) 有 形 固 定 資 産	1,236,291,409	(1) 企 業 債	276,337,602
イ 製 造 設 備	499,689,580	(2) 引 当 金	21,010,000
減価償却累計額(△)	355,909,763	4 流 動 負 債	63,853,128
ロ 供 給 設 備	5,660,971,715	(1) 企 業 債	9,304,851
減価償却累計額(△)	4,568,611,248	(2) 未 払 金	29,275,039
ハ 業 務 設 備	2,512,000	(3) 引 当 金	0
減価償却累計額(△)	2,360,875	(4) 預 り 金	281,980
(2) 無 形 固 定 資 産	280,356	(5) そ の 他 流 動 負 債	24,991,258
イ 産	280,356	5 繰 延 収 益	146,899,895
2 流 動 資 産	352,697,100	(1) 長 期 前 受 金	1,294,750,858
(1) 現 金 預 金	258,079,405	(2) 長 期 前 受 金 収 益 化 累 計 額 (△)	1,147,850,963
(2) 未 収 金	48,489,681	負 債 合 計	508,100,625
貸倒引当金(△)	151,000	資 本 の 部	
(3) 製 品	956,219	6 資 本 金	1,009,097,555
(4) 原 料	5,356,040	7 剰 余 金	72,070,685
(5) 貯 蔵 品	20,471,188	(1) 資 本 剰 余 金	3,711,511
(6) 前 払 金	2,018,050	イ 受 贈 財 産 評 価 額	150,504
(7) 短 期 貸 付 金	0	ロ 工 事 負 担 金	3,561,007
(8) そ の 他 流 動 資 産	17,477,517	(2) 利 益 剰 余 金	68,359,174
		イ 減 債 積 立 金	18,984,207
		ロ 建 設 改 良 積 立 金	31,069,900
		ハ 利 益 積 立 金	0
		ニ 当 年 度 未 処 分 利 益 剰 余 金	18,305,067
		資 本 合 計	1,081,168,240
資 産 合 計	1,589,268,865	負 債 ・ 資 本 合 計	1,589,268,865

(2)損益計算書(令和4年4月1日～令和4年9月30日)

(単位 円)

費 用 の 部		収 益 の 部	
売 上 原 価	112,642,372	製 品 売 上	218,332,875
		(1) ガ ス 売 上	218,332,875
供 給 販 売 費	94,061,145	営 業 雑 益	31,341,294
一 般 管 理 費	12,988,319	(1) 受 注 工 事 収 益	1,171,270
そ の 他 営 業 費 用	18,647,905	(2) 器 具 販 売 収 益	15,627,526
(1) 受 注 工 事 原 価	919,372	(3) 材 料 販 売 収 益	65,098
(2) 器 具 販 売 原 価	14,777,723	(4) そ の 他 営 業 雑 益	14,477,400
(3) 材 料 販 売 原 価	59,180	営 業 外 収 益	7,801,332
(4) そ の 他 営 業 費 用	2,891,630	(1) 雑 収 益	954,671
営 業 外 費 用	830,693	(2) 受 取 利 息	1,161
(1) 企 業 債 利 息	825,064	(3) 長 期 前 受 金 戻 入	6,845,500
(2) 雑 支 出	5,629		
小 計	239,170,434		
当 年 度 純 利 益	18,305,067		
合 計	257,475,501	合 計	257,475,501

3、予算の執行状況

(1) 令和4年度ガス事業会計予算執行状況

(税込金額)

予算科目	予算額 (円)	執行額		執行率 (%)	備考
		9月末累計(円)	予算残額(円)		
事業収益	541,899,000	275,621,259	266,277,741	50.86	
(うちガス売上)	456,562,000	240,139,552	216,422,448	52.60	
事業費用	556,699,000	182,641,353	374,057,647	32.81	
資本的収入	11,920,000	0	11,920,000	0.00	
資本的支出	114,416,000	34,207,067	80,208,933	29.90	
(うち建設改良費)	90,834,000	24,930,373	65,903,627	27.45	

4、令和3年度決算の状況

(1) 事業の概況

令和3年度におけるガスの供給戸数は、9,243戸で前年度に比べ217戸(2.3%)の減少となっています。普及率は68.8%でした。

また、年間総供給量は、2,482,217^mで前年度に比べ44,287^m(1.8%)の減少となりました。

供給状況

区 分	令和3年度	令和2年度	差引増減
供給戸数(戸)	9,243	9,460	△ 217
(ガス)(戸)	(9,198)	(9,412)	(△ 214)
(加茂地区ガス)(戸)	(45)	(48)	(△ 3)
供給量(^m)	2,482,217	2,526,504	△ 44,287
(ガス)(^m)	(2,476,829)	(2,520,516)	(△ 43,687)
(加茂地区ガス)(^m)	(5,388)	(5,988)	(△ 600)
一日平均供給量(^m)	6,801	6,922	△ 121
(ガス)(^m)	(6,786)	(6,906)	(△ 120)
(加茂地区ガス)(^m)	(15)	(16)	(△ 1)

供給量内訳

区 分	令和3年度	令和2年度	差引増減
家庭用(^m)	1,071,662	1,109,767	△ 38,105
(ガス)(^m)	(1,066,361)	(1,103,853)	(△ 37,492)
(加茂地区ガス)(^m)	(5,301)	(5,914)	(△ 613)
商業用(^m)	390,185	399,800	△ 9,615
(ガス)(^m)	(390,098)	(399,726)	(△ 9,628)
(加茂地区ガス)(^m)	(87)	(74)	(13)
工業用(^m)	892	571	321
(ガス)(^m)	(892)	(571)	(321)
(加茂地区ガス)(^m)	(0)	(0)	(0)
その他(^m)	1,019,478	1,016,366	3,112
(ガス)(^m)	(1,019,478)	(1,016,366)	(3,112)
(加茂地区ガス)(^m)	(0)	(0)	(0)
合計(^m)	2,482,217	2,526,504	△ 44,287
(ガス)(^m)	(2,476,829)	(2,520,516)	(△ 43,687)
(加茂地区ガス)(^m)	(5,388)	(5,988)	(△ 600)

(2)貸借対照表(令和4年3月31日)

(単位 円)

資 産 の 部		負 債 の 部	
1 固 定 資 産	1,277,937,447	3 固 定 負 債	297,347,602
(1) 有 形 固 定 資 産	1,277,657,091	(1) 企 業 債	276,337,602
イ 製 造 設 備	499,689,580	(2) 引 当 金	21,010,000
減価償却累計額(△)	352,405,763	4 流 動 負 債	59,760,221
ロ 供 給 設 備	5,638,762,397	(1) 企 業 債	18,581,545
減価償却累計額(△)	4,508,546,248	(2) 未 払 金	34,405,546
ハ 業 務 設 備	2,512,000	(3) 引 当 金	6,455,000
減価償却累計額(△)	2,354,875	(4) 預 り 金	318,130
ニ 建 設 仮 勘 定	0	5 繰 延 収 益	153,745,395
(2) 無 形 固 定 資 産	280,356	(1) 長 期 前 受 金	1,294,750,858
イ 産 権	280,356	(2) 長 期 前 受 金 収 益 化 累 計 額 (△)	1,141,005,463
2 流 動 資 産	295,778,944	負 債 合 計	510,853,218
(1) 現 金 預 金	208,098,056	資 本 の 部	
(2) 未 収 金	70,667,567	6 資 本 金	1,009,097,555
貸倒引当金(△)	151,000	7 剰 余 金	53,765,618
(3) 製 品	908,506	(1) 資 本 剰 余 金	3,711,511
(4) 原 料	5,769,562	イ 受 贈 財 産 評 価 額	150,504
(5) 貯 蔵 品	10,469,603	ロ 負 担 金	3,561,007
(6) 前 払 金	16,650	(2) 利 益 剰 余 金	50,054,107
		イ 減 債 積 立 金	28,984,207
		ロ 建 設 改 良 積 立 金	43,448,257
		ハ 利 益 積 立 金	0
		ニ 当 年 度 未 処 理 欠 損 金	△ 22,378,357
		資 本 合 計	1,062,863,173
資 産 合 計	1,573,716,391	負 債 ・ 資 本 合 計	1,573,716,391

(3)損益計算書(令和3年4月1日～令和4年3月31日)

(単位 円)

費 用 の 部		収 益 の 部	
売 上 原 価	237,971,682	製 品 売 上	433,514,898
(1) 期 首 た な 卸 高	852,816	(1) ガ ス 売 上	433,514,898
(2) 当 期 製 品 仕 入 高	553,151	営 業 雑 益	61,083,550
(3) 当 期 製 品 製 造 原 価	237,664,500	(1) 受 注 工 事 収 益	8,742,299
(4) 当 期 製 品 自 家 使 用 高 (△)	190,279	(2) 器 具 販 売 収 益	33,279,400
(5) 期 末 た な 卸 高 (△)	908,506	(3) 材 料 販 売 収 益	252,571
供 給 販 売 費	219,337,602	(4) そ の 他 営 業 雑 益	18,809,280
一 般 管 理 費	31,825,400	営 業 外 収 益	20,057,809
そ の 他 営 業 費 用	45,690,270	(1) 雑 収 益	1,682,529
(1) 受 注 工 事 原 価	8,825,755	(2) 受 取 利 息	2,607
(2) 器 具 販 売 原 価	31,349,365	(3) 他 会 計 負 担 金	2,091,200
(3) 材 料 販 売 原 価	229,610	(4) 長 期 前 受 金 戻 入	16,281,473
(4) そ の 他 営 業 費 用	5,285,540		
営 業 外 費 用	2,209,660		
(1) 企 業 債 利 息	1,650,423		
(2) 雑 支 出	559,237		
小 計	537,034,614		
当 年 度 純 損 失	△ 22,378,357		
合 計	514,656,257	合 計	514,656,257

(4) 令和3年度ガス事業会計予算執行状況

収益的収入及び支出

収入

款	項	予算現額(円)	決算額(円)	執行率(%)
1 ガス事業収益		538,009,000	562,428,619	104.54
	1 製品売上	450,535,000	475,223,636	105.48
	2 営業雑益	68,195,000	67,000,645	98.25
	3 営業外収益	19,279,000	20,204,338	104.80
2 加茂地区ガス事業収益		1,821,000	1,695,195	93.09
	1 ガス売上	1,465,000	1,599,446	109.18
	2 その他収益	255,000	95,660	37.51
	3 営業外収益	101,000	89	0.09
合計		539,830,000	564,123,814	104.50

支出

款	項	予算現額(円)	決算額(円)	執行率(%)
1 ガス事業費用		559,975,000	554,223,616	98.97
	1 営業費用	500,449,450	497,254,973	99.36
	2 その他営業費用	49,034,560	46,869,730	95.59
	3 営業外費用	10,490,990	10,098,913	96.26
2 加茂地区ガス事業費用		2,526,000	2,107,461	83.43
	1 営業費用	2,057,400	1,860,614	90.44
	2 その他営業費用	391,000	170,000	43.48
	3 営業外費用	77,600	76,847	99.03
合計		562,501,000	556,331,077	98.90

資本的収入及び支出

収入

款	項	予算現額(円)	決算額(円)	執行率(%)
1 ガス事業 資本的収入		43,680,000	42,180,000	96.57
	1 企業債	42,000,000	42,000,000	100.00
	2 工事負担金	1,680,000	180,000	10.71
合計		43,680,000	42,180,000	96.57

支出

款	項	予算現額(円)	決算額(円)	執行率(%)
1 ガス事業 資本的支出		122,949,000	110,417,444	89.81
	1 建設改良費	102,957,000	95,425,662	92.68
	2 企業債償還金	14,992,000	14,991,782	100.00
	3 予備費	5,000,000	0	0.00
2 加茂地区ガス事業 資本的支出		145,000	0	0.00
	1 建設改良費	145,000	0	0.00
合計		123,094,000	110,417,444	89.70