

令和3年度上半期

ガス事業業務状況説明書

自 令和3年4月 1日

至 令和3年9月30日

男 鹿 市 企 業 局

## 1、事業の概況

令和3年度上半期の供給戸数は9月末で9,389戸となり、前年度に比べ166戸減少し、供給量は、1,026,510m<sup>3</sup>で前年度に比べ41,673m<sup>3</sup>(3.9%)の減少となりました。

### (1) 供給状況

41.8605MJ

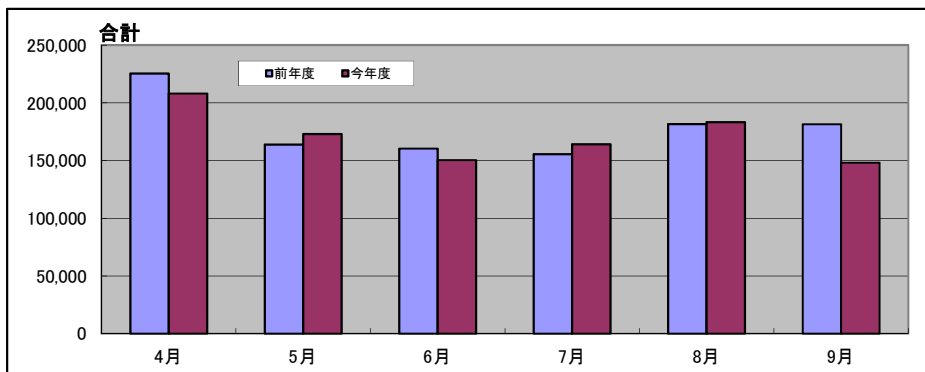
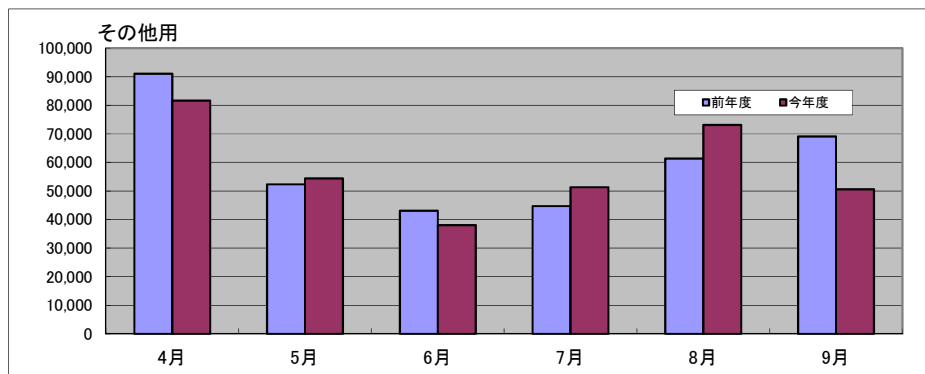
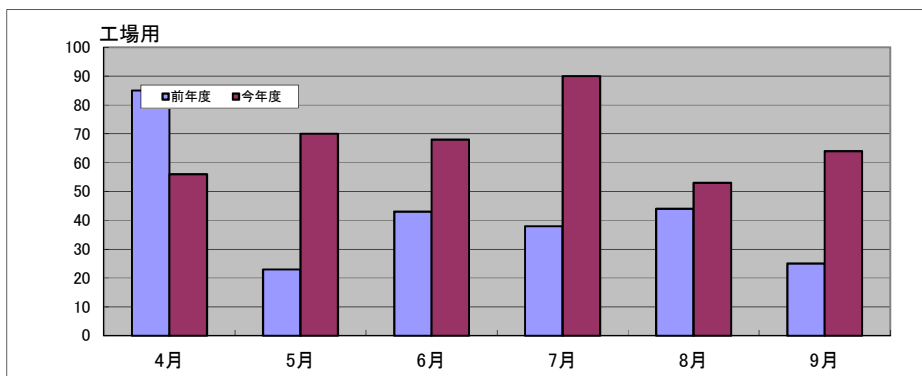
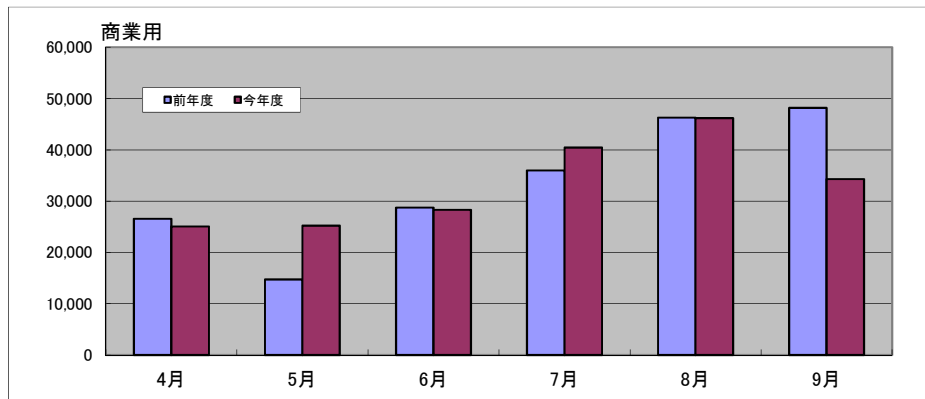
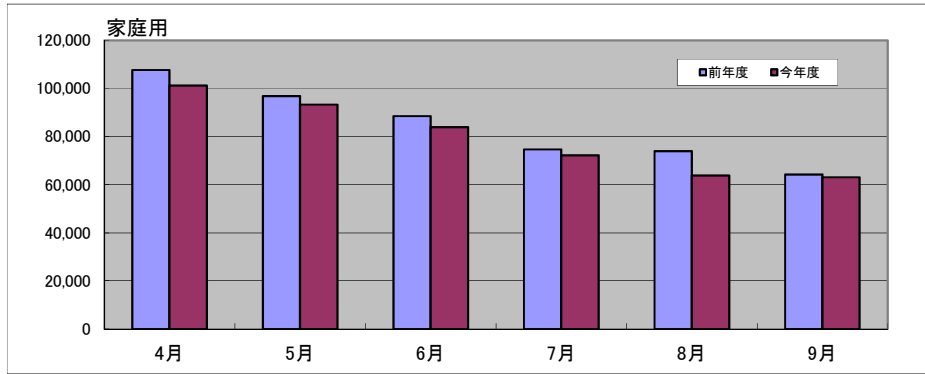
区 分	令和3年度上半期	令和2年度上半期	差 引 増 減
供 給 戸 数 (戸)	<b>9,389</b>	<b>9,555</b>	<b>△ 166</b>
(ガ ス) (戸)	( 9,342 )	( 9,506 )	( △ 164 )
(加茂地区ガス) (戸)	( 47 )	( 49 )	( △ 2 )
供 給 量 (m <sup>3</sup> )	<b>1,026,510</b>	<b>1,068,183</b>	<b>△ 41,673</b>
(ガ ス) (m <sup>3</sup> )	( 1,023,932 )	( 1,065,288 )	( △ 41,356 )
(加茂地区ガス) (m <sup>3</sup> )	( 2,578 )	( 2,895 )	( △ 317 )
一日平均供給量 (m <sup>3</sup> )	<b>5,609</b>	<b>5,837</b>	<b>△ 228</b>
(ガ ス) (m <sup>3</sup> )	( 5,595 )	( 5,821 )	( △ 226 )
(加茂地区ガス) (m <sup>3</sup> )	( 14 )	( 16 )	( △ 2 )

### (2) 供給量内訳

41.8605MJ

区 分	令和3年度上半期	令和2年度上半期	差 引 増 減
家 庭 用 (m <sup>3</sup> )	<b>477,573</b>	<b>505,921</b>	<b>△ 28,348</b>
(ガ ス) (m <sup>3</sup> )	( 475,037 )	( 503,063 )	( △ 28,026 )
(加茂地区ガス) (m <sup>3</sup> )	( 2,536 )	( 2,858 )	( △ 322 )
商 業 用 (m <sup>3</sup> )	<b>199,423</b>	<b>200,449</b>	<b>△ 1,026</b>
(ガ ス) (m <sup>3</sup> )	( 199,381 )	( 200,412 )	( △ 1,031 )
(加茂地区ガス) (m <sup>3</sup> )	( 42 )	( 37 )	( 5 )
工 場 用 (m <sup>3</sup> )	<b>401</b>	<b>258</b>	<b>143</b>
(ガ ス) (m <sup>3</sup> )	( 401 )	( 258 )	( 143 )
(加茂地区ガス) (m <sup>3</sup> )	( 0 )	( 0 )	( 0 )
そ の 他 (m <sup>3</sup> )	<b>349,113</b>	<b>361,555</b>	<b>△ 12,442</b>
(ガ ス) (m <sup>3</sup> )	( 349,113 )	( 361,555 )	( △ 12,442 )
(加茂地区ガス) (m <sup>3</sup> )	( 0 )	( 0 )	( 0 )
合 計 (m <sup>3</sup> )	<b>1,026,510</b>	<b>1,068,183</b>	<b>△ 41,673</b>
(ガ ス) (m <sup>3</sup> )	( 1,023,932 )	( 1,065,288 )	( △ 41,356 )
(加茂地区ガス) (m <sup>3</sup> )	( 2,578 )	( 2,895 )	( △ 317 )

## ガス用途別販売量前年度比較



2、経理の状況

(1)貸借対照表(令和3年9月30日)

(単位 円)

資 産 の 部		負 債 の 部	
1 固 定 資 産	1,267,624,985	3 固 定 負 債	279,929,147
(1) 有 形 固 定 資 産	1,267,344,629	(1) 企 業 債	252,919,147
イ 製 造 設 備	309,798,977	(2) 引 当 金	27,010,000
減価償却累計額(△)	175,322,217	4 流 動 負 債	46,529,931
ロ 供 給 設 備	5,770,186,256	(1) 企 業 債	7,509,689
減価償却累計額(△)	4,637,481,212	(2) 未 払 金	18,043,326
ハ 業 務 設 備	2,512,000	(3) 引 当 金	0
減価償却累計額(△)	2,349,175	(4) 預 り 金	308,850
(2) 無 形 固 定 資 産	280,356	(5) そ の 他 流 動 負 債	20,668,066
イ 施 設 利 用 権	280,356	5 繰 延 収 益	161,710,868
2 流 動 資 産	305,264,543	(1) 長 期 前 受 金	1,295,003,849
(1) 現 金 預 金	168,229,960	(2) 長 期 前 受 金 収 益 化 累 計 額 (△)	1,133,292,981
(2) 未 収 金	40,390,171	<b>負 債 合 計</b>	<b>488,169,946</b>
貸倒引当金(△)	151,000	<b>資 本 の 部</b>	
(3) 製 品	1,166,054	6 資 本 金	1,009,097,555
(4) 原 料	3,252,419	7 剰 余 金	75,622,027
(5) 貯 蔵 品	16,971,340	(1) 資 本 剰 余 金	3,711,511
(6) 前 払 金	2,038,250	イ 受 贈 財 産 評 価 額	150,504
(7) 短 期 貸 付 金	60,000,000	ロ 工 事 負 担 金	3,561,007
(8) そ の 他 流 動 資 産	13,367,349	(2) 利 益 剰 余 金	71,910,516
		イ 減 債 積 立 金	28,984,207
		ロ 建 設 改 良 積 立 金	43,448,257
		ハ 利 益 積 立 金	0
		ニ 当 年 度 未 処 理 欠 損 金	△ 521,948
		<b>資 本 合 計</b>	<b>1,084,719,582</b>
<b>資 産 合 計</b>	<b>1,572,889,528</b>	<b>負 債 ・ 資 本 合 計</b>	<b>1,572,889,528</b>

(2)損益計算書(令和3年4月1日～令和3年9月30日)

(単位 円)

費 用 の 部		収 益 の 部	
売 上 原 価	85,736,299	製 品 売 上	177,773,119
		(1) ガ ス 売 上	177,773,119
供 給 販 売 費	101,744,695	営 業 雑 益	28,885,453
一 般 管 理 費	12,398,257	(1) 受 注 工 事 収 益	2,055,335
そ の 他 営 業 費 用	15,556,150	(2) 器 具 販 売 収 益	12,111,290
(1) 受 注 工 事 原 価	1,387,000	(3) 材 料 販 売 収 益	103,708
(2) 器 具 販 売 原 価	11,438,740	(4) そ の 他 営 業 雑 益	14,615,120
(3) 材 料 販 売 原 価	94,280	営 業 外 収 益	9,093,833
(4) そ の 他 営 業 費 用	2,636,130	(1) 雑 収 益	956,771
営 業 外 費 用	838,952	(2) 受 取 利 息	1,062
(1) 企 業 債 利 息	838,952	(3) 長 期 前 受 金 戻 入	8,136,000
(2) 雑 支 出	0		
小 計	216,274,353		
<b>当 年 度 純 損 失</b>	<b>△ 521,948</b>		
<b>合 計</b>	<b>215,752,405</b>	<b>合 計</b>	<b>215,752,405</b>

### 3、予算の執行状況

#### (1) 令和3年度ガス事業会計予算執行状況

(税込金額)

予算科目	予算額 (円)	執行額		執行率 (%)	備考
		9月末累計(円)	予算残額(円)		
事業収益	502,605,000	228,284,471	274,320,529	45.42	
(うちガス売上)	418,058,000	195,525,759	222,532,241	46.77	
事業費用	525,446,000	158,989,204	366,456,796	30.26	
資本的収入	43,500,000	0	43,500,000	0.00	
資本的支出	126,558,000	22,693,858	103,864,142	17.93	
(うち建設改良費)	106,566,000	15,211,765	91,354,235	14.28	

#### 4、令和2年度決算の状況

##### (1) 事業の概況

令和2年度におけるガスの供給戸数は、9,460戸で前年度に比べ127戸(1.3%)の減少となっています。普及率は69.9%でした。

また、年間総供給量は、2,526,504<sup>m</sup>で前年度に比べ8,362<sup>m</sup>(0.3%)の増加となりました。

##### 供給状況

区 分	令和2年度	令和元年度	差引増減
供給戸数(戸)	<b>9,460</b>	<b>9,587</b>	<b>△127</b>
(ガス)(戸)	(9,412)	(9,538)	(△126)
(加茂地区ガス)(戸)	(48)	(49)	(△1)
供給量( <sup>m</sup> )	<b>2,526,504</b>	<b>2,518,142</b>	<b>8,362</b>
(ガス)( <sup>m</sup> )	(2,520,516)	(2,511,968)	(8,548)
(加茂地区ガス)( <sup>m</sup> )	(5,988)	(6,174)	(△186)
一日平均供給量( <sup>m</sup> )	<b>6,922</b>	<b>6,880</b>	<b>42</b>
(ガス)( <sup>m</sup> )	(6,906)	(6,863)	(43)
(加茂地区ガス)( <sup>m</sup> )	(16)	(17)	(△1)

##### 供給量内訳

区 分	令和2年度	令和元年度	差引増減
家庭用( <sup>m</sup> )	<b>1,109,767</b>	<b>1,096,863</b>	<b>12,904</b>
(ガス)( <sup>m</sup> )	(1,103,853)	(1,090,783)	(13,070)
(加茂地区ガス)( <sup>m</sup> )	(5,914)	(6,080)	(△166)
商業用( <sup>m</sup> )	<b>399,800</b>	<b>461,706</b>	<b>△61,906</b>
(ガス)( <sup>m</sup> )	(399,726)	(461,614)	(△61,888)
(加茂地区ガス)( <sup>m</sup> )	(74)	(92)	(△18)
工業用( <sup>m</sup> )	<b>571</b>	<b>620</b>	<b>△49</b>
(ガス)( <sup>m</sup> )	(571)	(620)	(△49)
(加茂地区ガス)( <sup>m</sup> )	(0)	(0)	(0)
その他( <sup>m</sup> )	<b>1,016,366</b>	<b>958,953</b>	<b>57,413</b>
(ガス)( <sup>m</sup> )	(1,016,366)	(958,951)	(57,415)
(加茂地区ガス)( <sup>m</sup> )	(0)	(2)	(△2)
合計( <sup>m</sup> )	<b>2,526,504</b>	<b>2,518,142</b>	<b>8,362</b>
(ガス)( <sup>m</sup> )	(2,520,516)	(2,511,968)	(8,548)
(加茂地区ガス)( <sup>m</sup> )	(5,988)	(6,174)	(△186)

## (2) 貸借対照表(令和3年3月31日)

(単位 円)

資 産 の 部		負 債 の 部	
1 固 定 資 産	1,319,672,012	3 固 定 負 債	279,929,147
(1) 有 形 固 定 資 産	1,319,391,656	(1) 企 業 債	252,919,147
イ 製 造 設 備	309,798,977	(2) 引 当 金	27,010,000
減価償却累計額(△)	172,010,217	4 流 動 負 債	51,585,471
ロ 供 給 設 備	5,757,027,783	(1) 企 業 債	14,991,782
減価償却累計額(△)	4,575,593,712	(2) 未 払 金	28,772,179
ハ 業 務 設 備	2,512,000	(3) 引 当 金	7,374,000
減価償却累計額(△)	2,343,175	(4) 預 り 金	447,510
ニ 建 設 仮 勘 定	0	5 繰 延 収 益	169,846,868
(2) 無 形 固 定 資 産	280,356	(1) 長 期 前 受 金	1,295,003,849
イ 施 設 利 用 権	280,356	(2) 長 期 前 受 金 収 益 化 累 計 額 (△)	1,125,156,981
2 流 動 資 産	266,931,004	<b>負 債 合 計</b>	<b>501,361,486</b>
(1) 現 金 預 金	193,970,490	<b>資 本 の 部</b>	
(2) 未 収 金	57,080,197	6 資 本 金	1,004,657,692
貸倒引当金(△)	151,000	7 剰 余 金	80,583,838
(3) 製 品	852,816	(1) 資 本 剰 余 金	3,711,511
(4) 原 料	6,140,151	イ 受 贈 財 産 評 価 額	150,504
(5) 貯 蔵 品	9,021,700	ロ 負 担 金	3,561,007
(6) 前 払 金	16,650	(2) 利 益 剰 余 金	76,872,327
		イ 減 債 積 立 金	38,984,207
		ロ 建 設 改 良 積 立 金	53,752,346
		ハ 利 益 積 立 金	6,946,795
		ニ 当 年 度 未 処 理 欠 損 金	△ 22,811,021
		<b>資 本 合 計</b>	<b>1,085,241,530</b>
<b>資 産 合 計</b>	<b>1,586,603,016</b>	<b>負 債 ・ 資 本 合 計</b>	<b>1,586,603,016</b>

## (3) 損益計算書(令和2年4月1日～令和3年3月31日)

(単位 円)

費 用 の 部		収 益 の 部	
売 上 原 価	203,807,856	製 品 売 上	409,043,510
(1) 期 首 た な 卸 高	832,340	(1) ガ ス 売 上	409,043,510
(2) 当 期 製 品 仕 入 高	453,810	営 業 雑 益	54,445,469
(3) 当 期 製 品 製 造 原 価	203,535,852	(1) 受 注 工 事 収 益	4,012,449
(4) 当 期 製 品 自 家 使 用 高 (△)	161,330	(2) 器 具 販 売 収 益	31,059,690
(5) 期 末 た な 卸 高 (△)	852,816	(3) 材 料 販 売 収 益	264,850
供 給 販 売 費	224,534,481	(4) そ の 他 営 業 雑 益	19,108,480
一 般 管 理 費	40,608,534	営 業 外 収 益	20,419,015
そ の 他 営 業 費 用	40,384,550	(1) 雑 収 益	2,178,044
(1) 受 注 工 事 原 価	5,614,346	(2) 受 取 利 息	2,497
(2) 器 具 販 売 原 価	29,786,242	(3) 他 会 計 負 担 金	165,000
(3) 材 料 販 売 原 価	240,772	(4) 長 期 前 受 金 戻 入	18,073,474
(4) そ の 他 営 業 費 用	4,743,190		
営 業 外 費 用	1,823,457		
(1) 企 業 債 利 息	1,777,510		
(2) 雑 支 出	45,947		
小 計	511,158,878		
<b>当 年 度 純 損 失</b>	<b>△ 27,250,884</b>		
<b>合 計</b>	<b>483,907,994</b>	<b>合 計</b>	<b>483,907,994</b>

## (4) 令和2年度ガス事業会計予算執行状況

## 収益的収入及び支出

## 収入

款	項	予算現額(円)	決算額(円)	執行率(%)
1 ガス事業収益		529,821,000	528,535,137	99.76
	1 製品売上	448,666,000	448,306,579	99.92
	2 営業雑益	60,566,000	59,652,659	98.49
	3 営業外収益	20,589,000	20,575,899	99.94
2 加茂地区ガス事業収益		2,823,000	2,552,676	90.42
	1 ガス売上	1,594,000	1,595,855	100.12
	2 その他収益	268,000	105,192	39.25
	3 営業外収益	961,000	851,629	88.62
合計		532,644,000	531,087,813	99.71

## 支出

款	項	予算現額(円)	決算額(円)	執行率(%)
1 ガス事業費用		554,244,000	530,891,630	95.79
	1 営業費用	500,978,719	478,699,328	95.55
	2 その他営業費用	42,538,548	41,472,059	97.49
	3 営業外費用	10,726,733	10,720,243	99.94
2 加茂地区ガス事業費用		2,015,000	1,524,281	75.65
	1 営業費用	1,871,000	1,524,064	81.46
	2 その他営業費用	143,000	0	0.00
	3 営業外費用	1,000	217	21.70
合計		556,259,000	532,415,911	95.71

## 資本的収入及び支出

## 収入

款	項	予算現額(円)	決算額(円)	執行率(%)
1 ガス事業 資本的収入		27,000,000	26,486,000	98.10
	1 企業債	17,500,000	17,100,000	97.71
	2 工事負担金	9,500,000	9,386,000	98.80
合計		27,000,000	26,486,000	98.10

## 支出

款	項	予算現額(円)	決算額(円)	執行率(%)
1 ガス事業 資本的支出		103,783,000	87,751,097	84.55
	1 建設改良費	82,625,000	75,593,237	91.49
	2 企業債償還金	12,158,000	12,157,860	100.00
	3 予備費	9,000,000	0	0.00
2 加茂地区ガス事業 資本的支出		10,475,000	10,474,200	99.99
	1 建設改良費	10,475,000	10,474,200	99.99
合計		114,258,000	98,225,297	85.97