

令和元年度上半期

ガス事業業務状況説明書

自 平成31年4月 1日

至 令和元年9月30日

男 鹿 市 企 業 局

1、事業の概況

令和元年度上半期の供給戸数は9月末で9,742戸となり、前年度に比べ190戸減少し、供給量は、1,130,359m³で前年度に比べ16,167m³(1.4%)の減少となりました。

(1) 供給状況

41.8605MJ

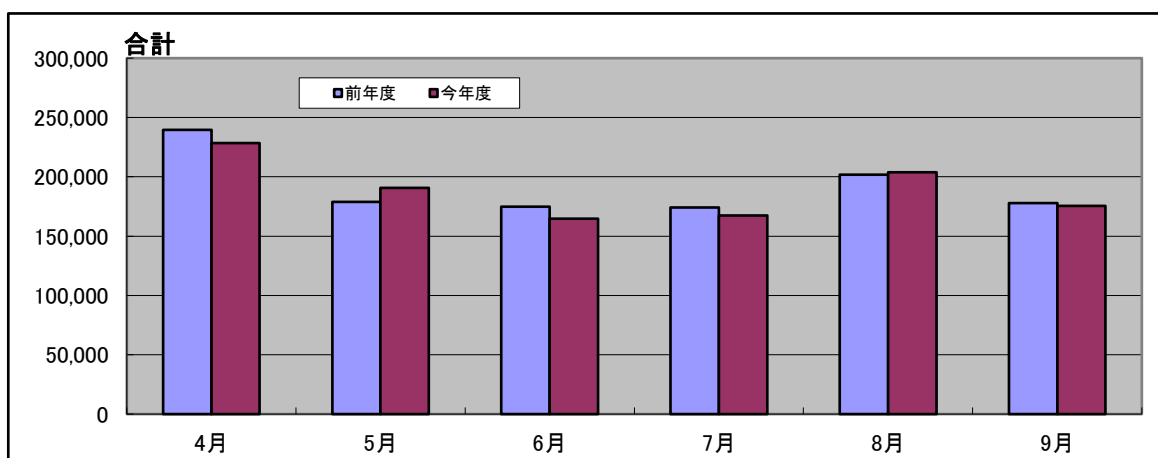
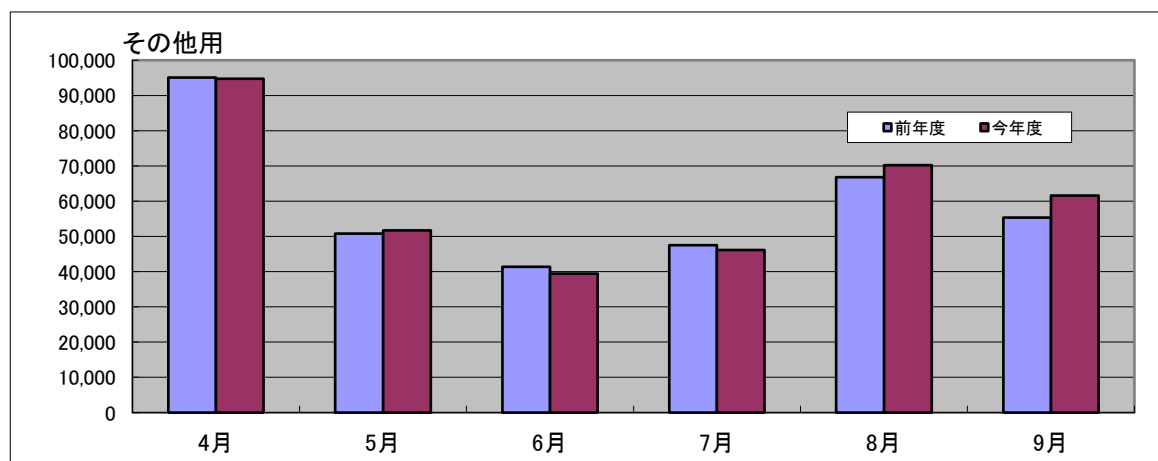
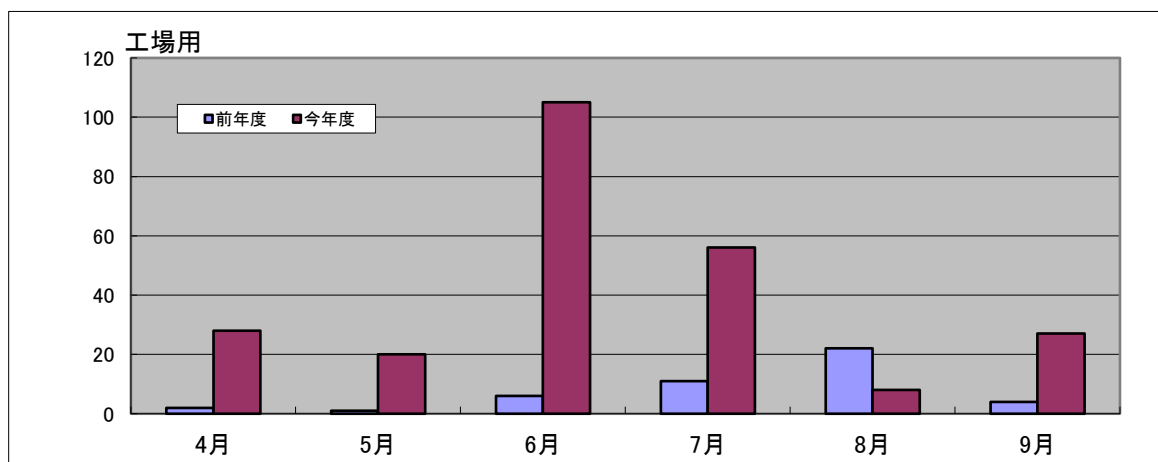
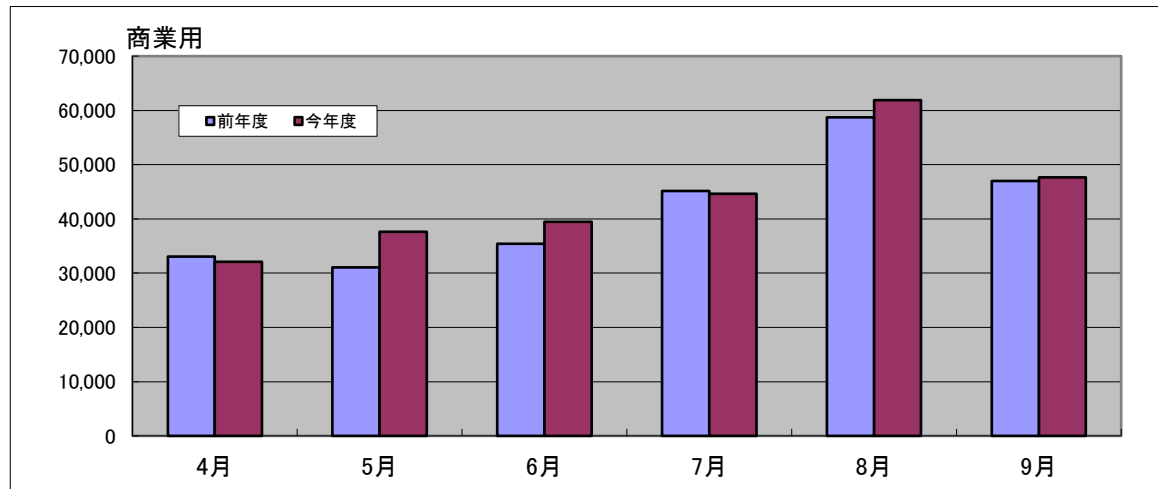
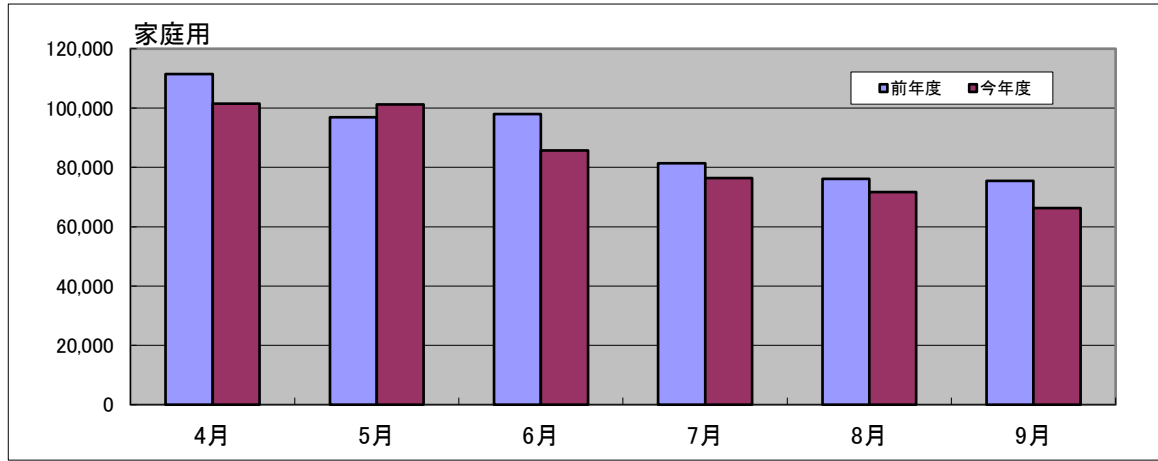
区 分	令和元年度上半期	平成30年度上半期	差 引 増 減
供 給 戸 数 (戸)	9,742	9,932	△ 190
(ガ ス) (戸)	(9,691)	(9,880)	(△ 189)
(加茂地区ガス) (戸)	(51)	(52)	(△ 1)
供 給 量 (m ³)	1,130,359	1,146,526	△ 16,167
(ガ ス) (m ³)	(1,127,375)	(1,143,208)	(△ 15,833)
(加茂地区ガス) (m ³)	(2,984)	(3,318)	(△ 334)
一日平均供給量 (m ³)	6,177	6,265	△ 88
(ガ ス) (m ³)	(6,161)	(6,247)	(△ 86)
(加茂地区ガス) (m ³)	(16)	(18)	(△ 2)

(2) 供給量内訳

41.8605MJ

区 分	令和元年度上半期	平成30年度上半期	差 引 増 減
家 庭 用 (m ³)	502,793	539,222	△ 36,429
(ガ ス) (m ³)	(499,859)	(535,959)	(△ 36,100)
(加茂地区ガス) (m ³)	(2,934)	(3,263)	(△ 329)
商 業 用 (m ³)	263,441	250,378	13,063
(ガ ス) (m ³)	(263,392)	(250,324)	(13,068)
(加茂地区ガス) (m ³)	(49)	(54)	(△ 5)
工 場 用 (m ³)	244	46	198
(ガ ス) (m ³)	(244)	(46)	(198)
(加茂地区ガス) (m ³)	(0)	(0)	(0)
そ の 他 (m ³)	363,881	356,880	7,001
(ガ ス) (m ³)	(363,880)	(356,879)	(7,001)
(加茂地区ガス) (m ³)	(1)	(1)	(0)
合 計 (m ³)	1,130,359	1,146,526	△ 16,167
(ガ ス) (m ³)	(1,127,375)	(1,143,208)	(△ 15,833)
(加茂地区ガス) (m ³)	(2,984)	(3,318)	(△ 334)

ガス用途別販売量前年度比較



2、経理の状況

(1)貸借対照表(令和元年9月30日)

(単位 円)

資 産 の 部		負 債 の 部	
1 固 定 資 産	1,347,688,680	3 固 定 負 債	263,978,789
(1) 有 形 固 定 資 産	1,347,348,488	(1) 企 業 債	222,968,789
イ 製 造 設 備	298,401,977	(2) 引 当 金	41,010,000
減価償却累計額(△)	162,891,476	4 流 動 負 債	71,535,292
ロ 供 給 設 備	5,618,904,108	(1) 企 業 債	4,983,310
減価償却累計額(△)	4,407,252,346	(2) 未 払 金	46,826,527
ハ 業 務 設 備	2,512,000	(3) 引 当 金	0
減価償却累計額(△)	2,325,775	(4) 預 り 金	324,049
(2) 無 形 固 定 資 産	340,192	(5) そ の 他 流 動 負 債	19,401,406
イ 施 設 利 用 権	340,192	5 繰 延 収 益	168,892,874
2 流 動 資 産	301,100,169	(1) 長 期 前 受 金	1,268,530,526
(1) 現 金 預 金	134,808,969	(2) 長 期 前 受 金 収 益 化 累 計 額 (△)	1,099,637,652
(2) 未 収 金	51,809,717	負 債 合 計	504,406,955
貸倒引当金(△)	371,957	資 本 の 部	
(3) 製 品	629,602	6 資 本 金	937,832,441
(4) 原 料	5,928,340	7 剰 余 金	206,549,453
(5) 貯 蔵 品	20,705,233	(1) 資 本 剰 余 金	3,711,511
(6) 前 払 金	2,449,330	イ 受 贈 財 産 評 価 額	150,504
(7) 短 期 貸 付 金	70,000,000	ロ 工 事 負 担 金	3,561,007
(8) そ の 他 流 動 資 産	15,140,935	(2) 利 益 剰 余 金	202,837,942
		イ 減 債 積 立 金	38,984,207
		ロ 建 設 改 良 積 立 金	58,192,209
		ハ 利 益 積 立 金	34,115,983
		ニ 当 年 度 未 処 分 利 益 剰 余 金	71,545,543
		資 本 合 計	1,144,381,894
資 産 合 計	1,648,788,849	負 債 ・ 資 本 合 計	1,648,788,849

(2)損益計算書(平成31年4月1日～令和元年9月30日)

(単位 円)

費 用 の 部		収 益 の 部	
売 上 原 価	97,737,245	製 品 売 上	205,733,635
		(1) ガ ス 売 上	205,733,635
供 給 販 売 費	115,874,640	営 業 雑 益	36,071,440
一 般 管 理 費	17,331,068	(1) 受 注 工 事 収 益	2,270,301
そ の 他 営 業 費 用	16,842,772	(2) 器 具 販 売 収 益	18,856,406
(1) 受 注 工 事 原 価	1,983,836	(3) 材 料 販 売 収 益	65,813
(2) 器 具 販 売 原 価	13,701,866	(4) そ の 他 営 業 雑 益	14,878,920
(3) 材 料 販 売 原 価	59,830	営 業 外 収 益	11,734,248
(4) そ の 他 営 業 費 用	1,097,240	(1) 雑 収 益	1,195,242
営 業 外 費 用	1,033,306	(2) 受 取 利 息	1,006
(1) 企 業 債 利 息	1,027,381	(3) 長 期 前 受 金 戻 入	10,538,000
(2) 雑 支 出	5,925		
小 計	248,819,031		
当 年 度 純 利 益	4,720,292		
合 計	253,539,323	合 計	253,539,323

3、予算の執行状況

(1) 令和元年度ガス事業会計予算執行状況

(税込金額)

予算科目	予算額 (円)	執行額		執行率 (%)	備考
		9月末累計(円)	予算残額(円)		
事業収益	584,470,000	262,402,729	322,067,271	44.90	
(うちガス売上)	500,073,000	222,167,112	277,905,888	44.43	
事業費用	587,566,000	186,032,085	401,533,915	31.66	
資本的収入	70,000,000	0	70,000,000	0.00	
資本的支出	181,369,000	54,931,475	126,437,525	30.29	
(うち建設改良費)	171,462,000	50,008,205	121,453,795	29.17	