

平成30年度上半期

ガス事業業務状況説明書

自 平成30年4月 1日

至 平成30年9月30日

男 鹿 市 企 業 局

## 1、事業の概況

平成30年度上半期の供給戸数は9月末で9,932戸となり、前年度に比べ146戸減少し、供給量は、1,146,526m<sup>3</sup>で前年度に比べ62,919m<sup>3</sup>(5.2%)の減少となりました。

### (1) 供給状況

41.8605MJ

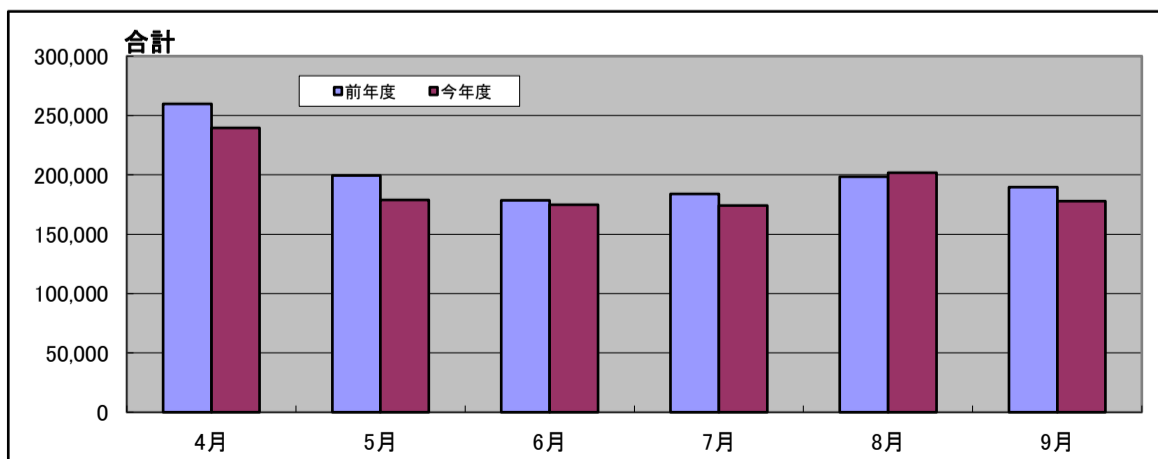
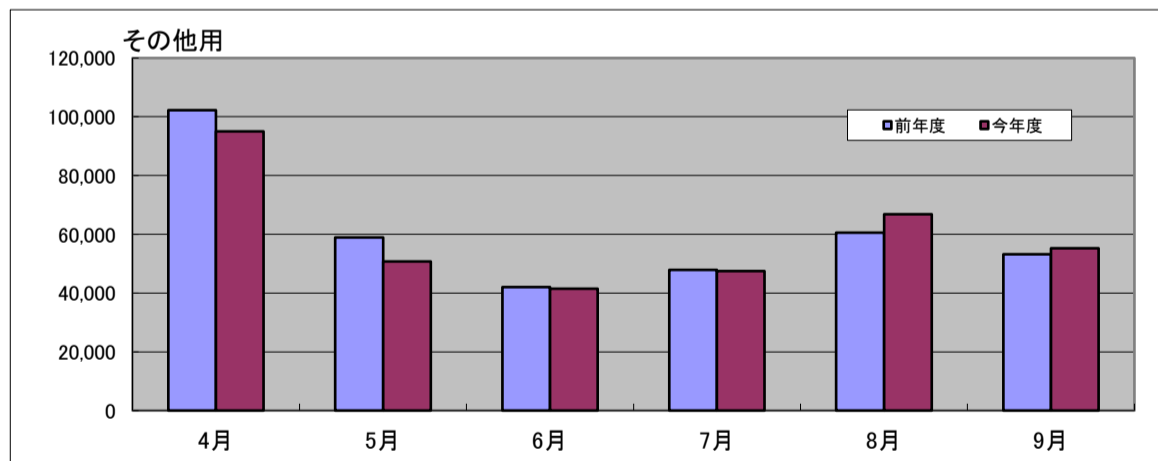
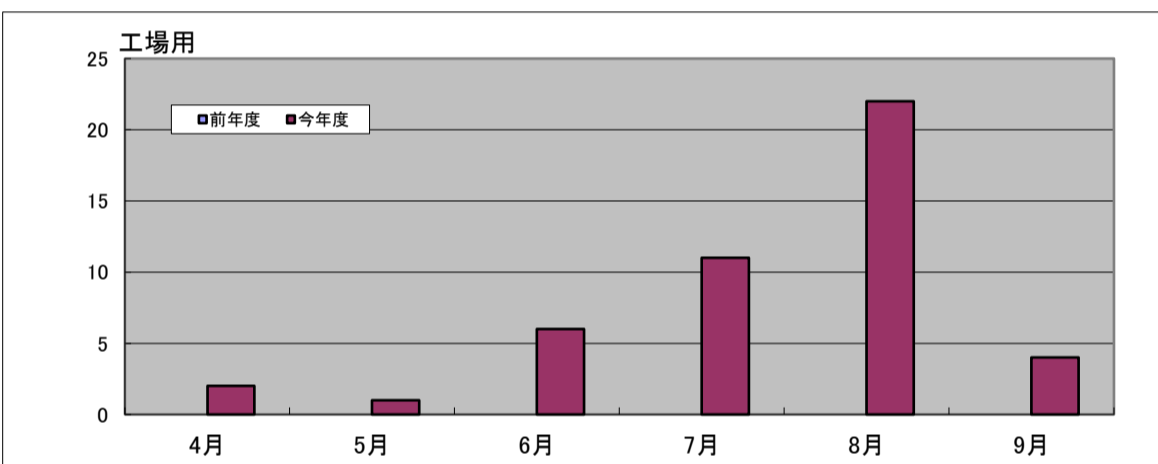
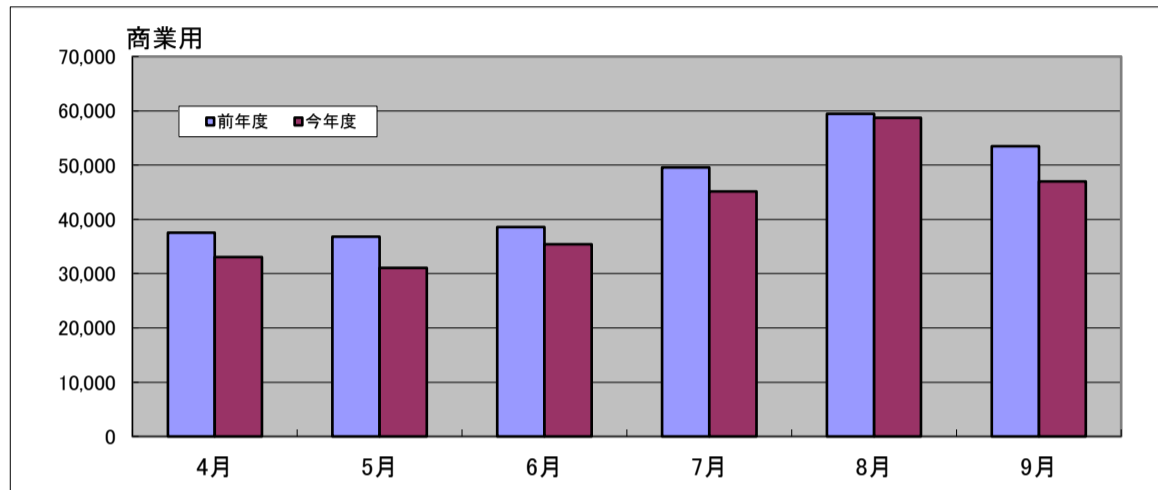
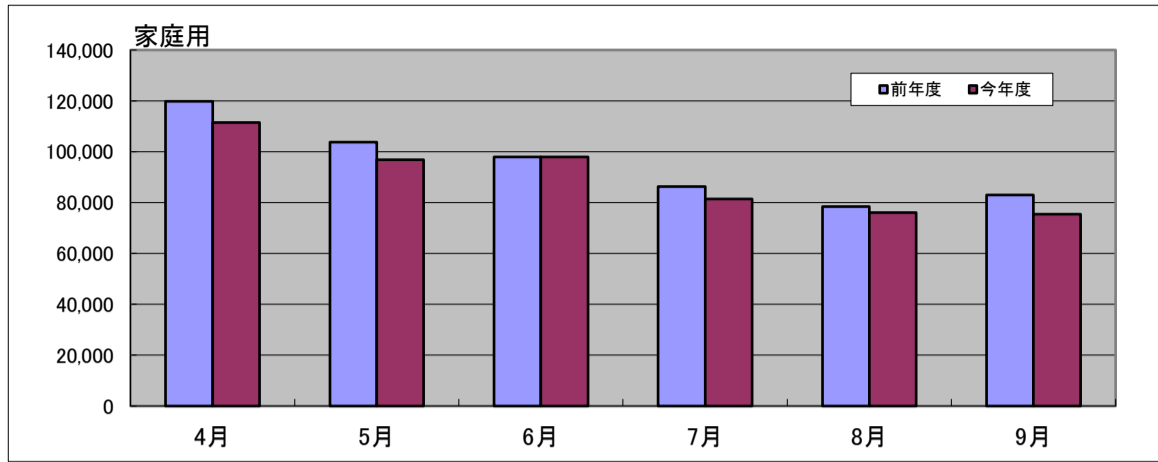
区 分	平成30年度上半期	平成29年度上半期	差 引 増 減
供 給 戸 数 (戸)	<b>9,932</b>	<b>10,078</b>	<b>△ 146</b>
(ガ ス) (戸)	( 9,880 )	( 10,026 )	( △ 146 )
(加茂地区ガス) (戸)	( 52 )	( 52 )	( 0 )
供 給 量 (m <sup>3</sup> )	<b>1,146,526</b>	<b>1,209,445</b>	<b>△ 62,919</b>
(ガ ス) (m <sup>3</sup> )	( 1,143,208 )	( 1,206,083 )	( △ 62,875 )
(加茂地区ガス) (m <sup>3</sup> )	( 3,318 )	( 3,362 )	( △ 44 )
一日平均供給量 (m <sup>3</sup> )	<b>6,265</b>	<b>6,609</b>	<b>△ 344</b>
(ガ ス) (m <sup>3</sup> )	( 6,247 )	( 6,591 )	( △ 344 )
(加茂地区ガス) (m <sup>3</sup> )	( 18 )	( 18 )	( 0 )

### (2) 供給量内訳

41.8605MJ

区 分	平成30年度上半期	平成29年度上半期	差 引 増 減
家 庭 用 (m <sup>3</sup> )	<b>539,222</b>	<b>569,094</b>	<b>△ 29,872</b>
(ガ ス) (m <sup>3</sup> )	( 535,959 )	( 565,796 )	( △ 29,837 )
(加茂地区ガス) (m <sup>3</sup> )	( 3,263 )	( 3,298 )	( △ 35 )
商 業 用 (m <sup>3</sup> )	<b>250,378</b>	<b>275,426</b>	<b>△ 25,048</b>
(ガ ス) (m <sup>3</sup> )	( 250,324 )	( 275,363 )	( △ 25,039 )
(加茂地区ガス) (m <sup>3</sup> )	( 54 )	( 63 )	( △ 9 )
工 場 用 (m <sup>3</sup> )	<b>46</b>	<b>0</b>	<b>46</b>
(ガ ス) (m <sup>3</sup> )	( 46 )	( 0 )	( 46 )
(加茂地区ガス) (m <sup>3</sup> )	( 0 )	( 0 )	( 0 )
そ の 他 (m <sup>3</sup> )	<b>356,880</b>	<b>364,925</b>	<b>△ 8,045</b>
(ガ ス) (m <sup>3</sup> )	( 356,879 )	( 364,924 )	( △ 8,045 )
(加茂地区ガス) (m <sup>3</sup> )	( 1 )	( 1 )	( 0 )
合 計 (m <sup>3</sup> )	<b>1,146,526</b>	<b>1,209,445</b>	<b>△ 62,919</b>
(ガ ス) (m <sup>3</sup> )	( 1,143,208 )	( 1,206,083 )	( △ 62,875 )
(加茂地区ガス) (m <sup>3</sup> )	( 3,318 )	( 3,362 )	( △ 44 )

## ガス用途別販売量前年度比較



2、経理の状況

(1)貸借対照表(平成30年9月30日)

(単位 円)

資 産 の 部		負 債 の 部	
1 固 定 資 産	1,339,613,216	3 固 定 負 債	230,085,369
(1) 有 形 固 定 資 産	1,339,273,024	(1) 企 業 債	198,075,369
イ 製 造 設 備	294,251,977	(2) 引 当 金	32,010,000
減価償却累計額(△)	157,971,455	4 流 動 負 債	46,788,543
ロ 供 給 設 備	5,501,569,406	(1) 企 業 債	4,649,980
減価償却累計額(△)	4,298,774,829	(2) 未 払 金	22,536,694
ハ 業 務 設 備	2,512,000	(3) 引 当 金	0
減価償却累計額(△)	2,314,075	(4) 預 り 金	322,230
(2) 無 形 固 定 資 産	340,192	(5) そ の 他 流 動 負 債	19,279,639
イ 施 設 利 用 権	340,192	5 繰 延 収 益	180,175,262
2 流 動 資 産	282,971,864	(1) 長 期 前 受 金	1,258,967,490
(1) 現 金 預 金	200,341,916	(2) 長 期 前 受 金 収 益 化 累 計 額 (△)	1,078,792,228
(2) 未 収 金	46,832,158	<b>負 債 合 計</b>	<b>457,049,174</b>
貸倒引当金(△)	497,380	<b>資 本 の 部</b>	
(3) 製 品	714,165	6 資 本 金	937,832,441
(4) 原 料	5,430,697	7 剰 余 金	227,703,465
(5) 貯 蔵 品	16,400,659	(1) 資 本 剰 余 金	3,711,511
(6) 前 払 金	2,309,290	イ 受 贈 財 産 評 価 額	150,504
(7) 短 期 貸 付 金	0	ロ 工 事 負 担 金	3,561,007
(8) そ の 他 流 動 資 産	11,440,359	(2) 利 益 剰 余 金	223,991,954
		イ 減 債 積 立 金	38,984,207
		ロ 建 設 改 良 積 立 金	58,192,209
		ハ 利 益 積 立 金	42,372,426
		ニ 当 年 度 未 処 分 利 益 剰 余 金	84,443,112
		<b>資 本 合 計</b>	<b>1,165,535,906</b>
<b>資 産 合 計</b>	<b>1,622,585,080</b>	<b>負 債 ・ 資 本 合 計</b>	<b>1,622,585,080</b>

(2)損益計算書(平成30年4月1日～平成30年9月30日)

(単位 円)

費 用 の 部		収 益 の 部	
売 上 原 価	91,114,802	製 品 売 上	212,119,489
		(1) ガ ス 売 上	212,119,489
供 給 販 売 費	115,868,415	営 業 雑 益	27,979,138
一 般 管 理 費	15,118,480	(1) 受 注 工 事 収 益	2,634,130
そ の 他 営 業 費 用	12,782,611	(2) 器 具 販 売 収 益	10,188,453
(1) 受 注 工 事 原 価	2,331,220	(3) 材 料 販 売 収 益	64,075
(2) 器 具 販 売 原 価	9,588,631	(4) そ の 他 営 業 雑 益	15,092,480
(3) 材 料 販 売 原 価	58,250	営 業 外 収 益	13,560,755
(4) そ の 他 営 業 費 用	804,510	(1) 雑 収 益	1,599,866
営 業 外 費 用	1,157,213	(2) 受 取 利 息	889
(1) 企 業 債 利 息	1,156,529	(3) 長 期 前 受 金 戻 入	11,960,000
(2) 雑 支 出	684		
小 計	236,041,521		
<b>当 年 度 純 利 益</b>	<b>17,617,861</b>		
<b>合 計</b>	<b>253,659,382</b>	<b>合 計</b>	<b>253,659,382</b>

### 3、予算の執行状況

#### (1) 平成30年度ガス事業会計予算執行状況

(税込金額)

予算科目	予算額 (円)	執行額		執行率 (%)	備考
		9月末累計(円)	予算残額(円)		
事業収益	588,399,000	260,979,021	327,419,979	44.35	
(うちガス売上)	506,367,000	229,063,590	277,303,410	45.24	
事業費用	579,327,000	170,829,387	408,497,613	29.49	
資本的収入	46,900,000	0	46,900,000	0.00	
資本的支出	165,990,000	27,120,658	138,869,342	16.34	
(うち建設改良費)	156,754,000	22,535,610	134,218,390	14.38	