

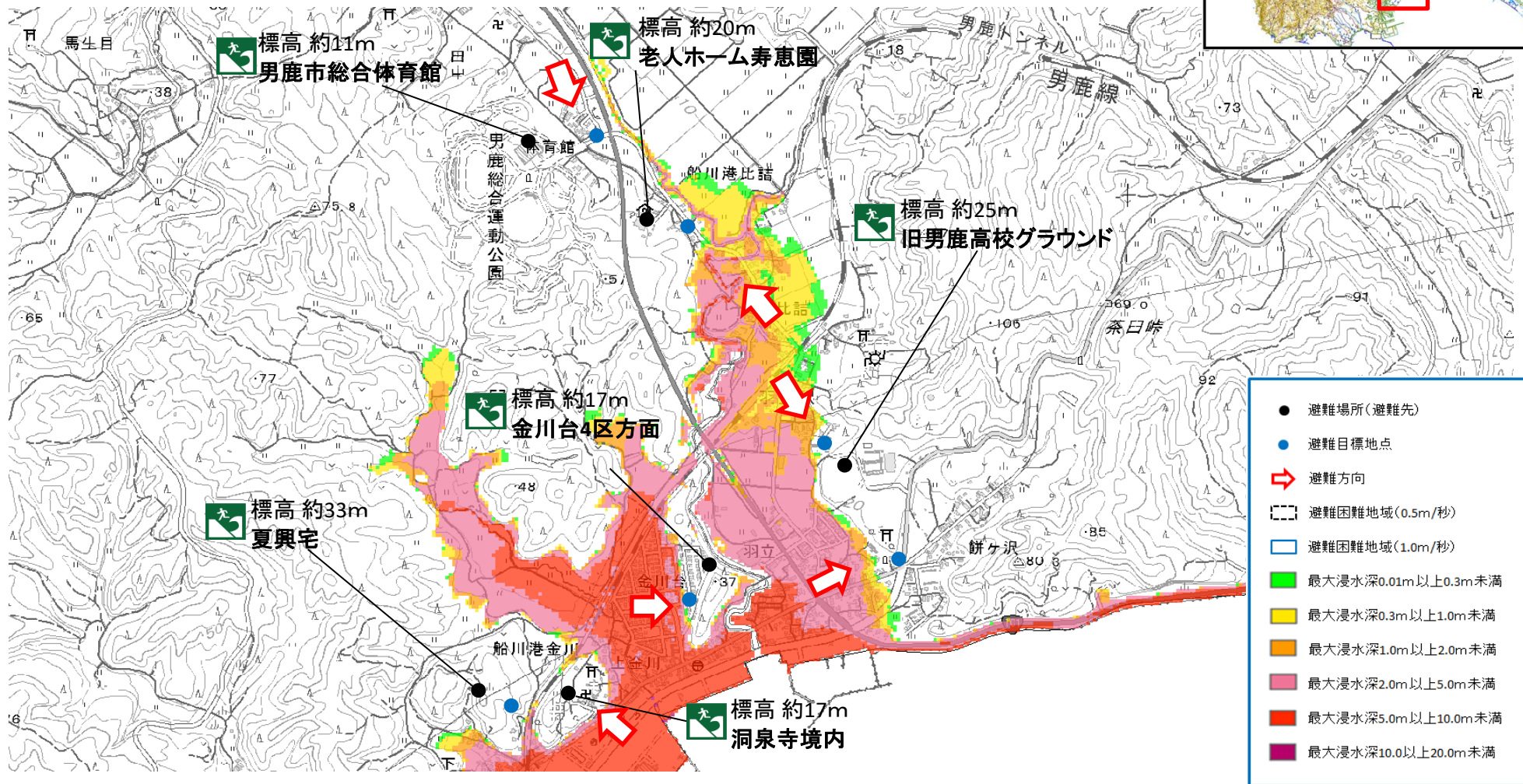
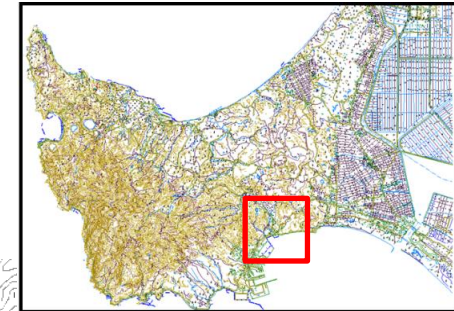
男鹿市津波避難計画

— 資料 —

男 鹿 市

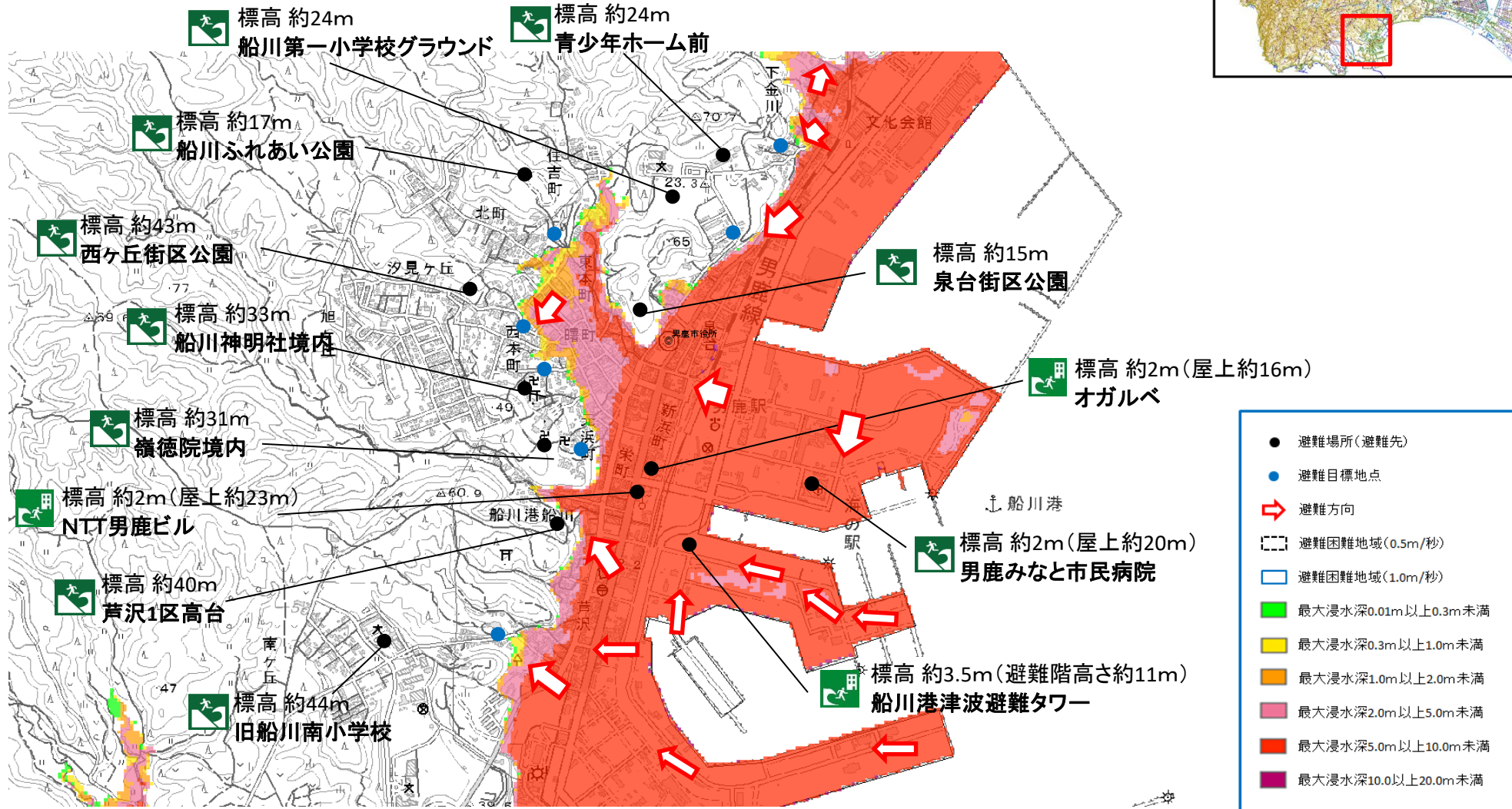
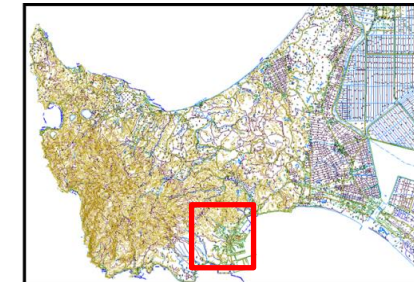
船川地区①

避難困難地域：該当なし



船川地区②

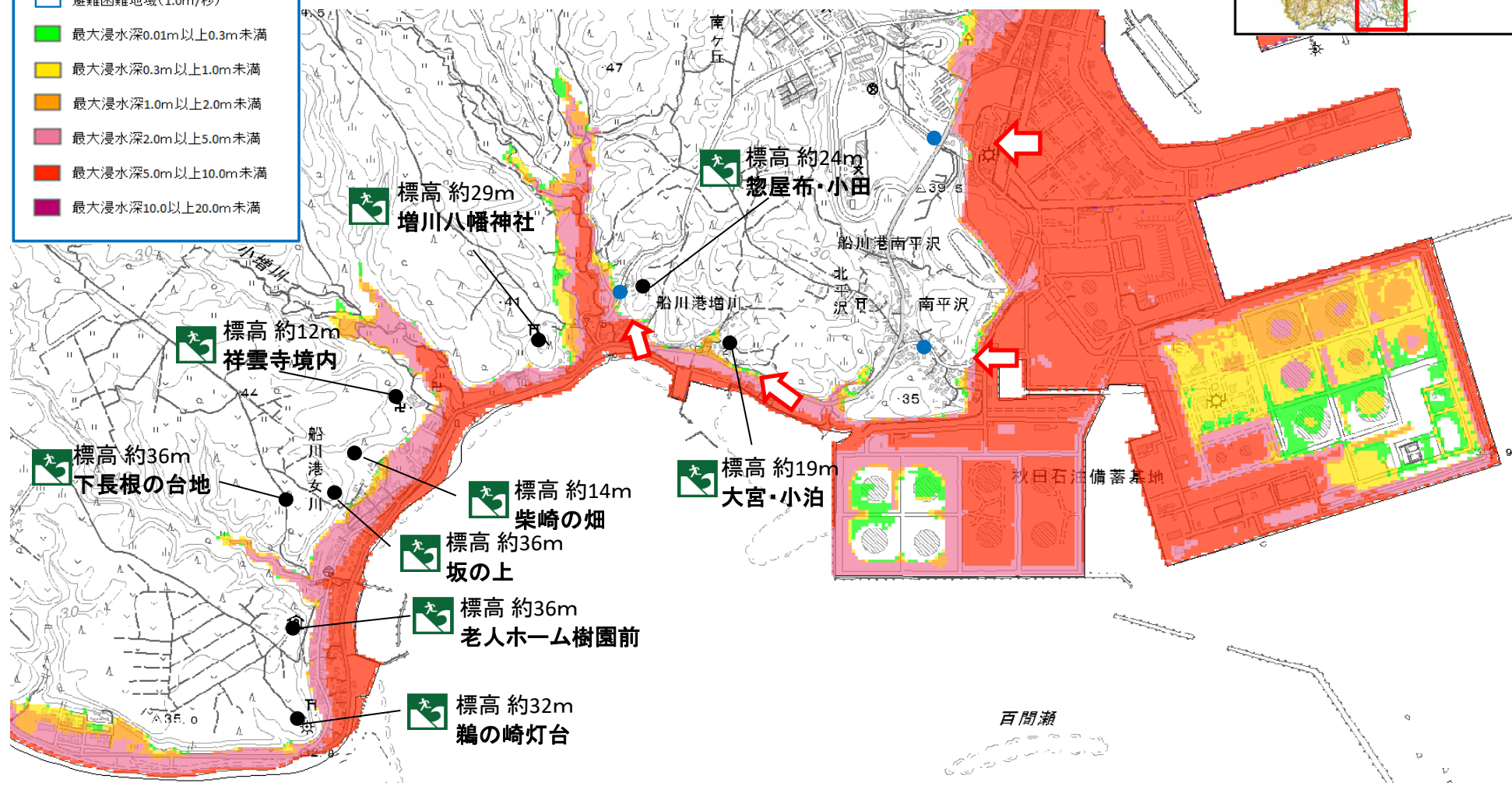
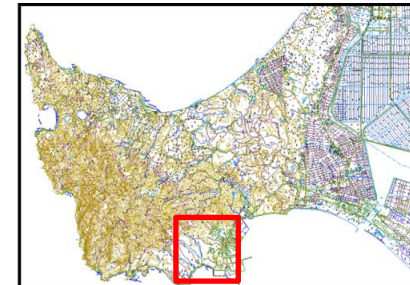
避難困難地域：該当なし



船川地区③

避難困難地域：該当なし

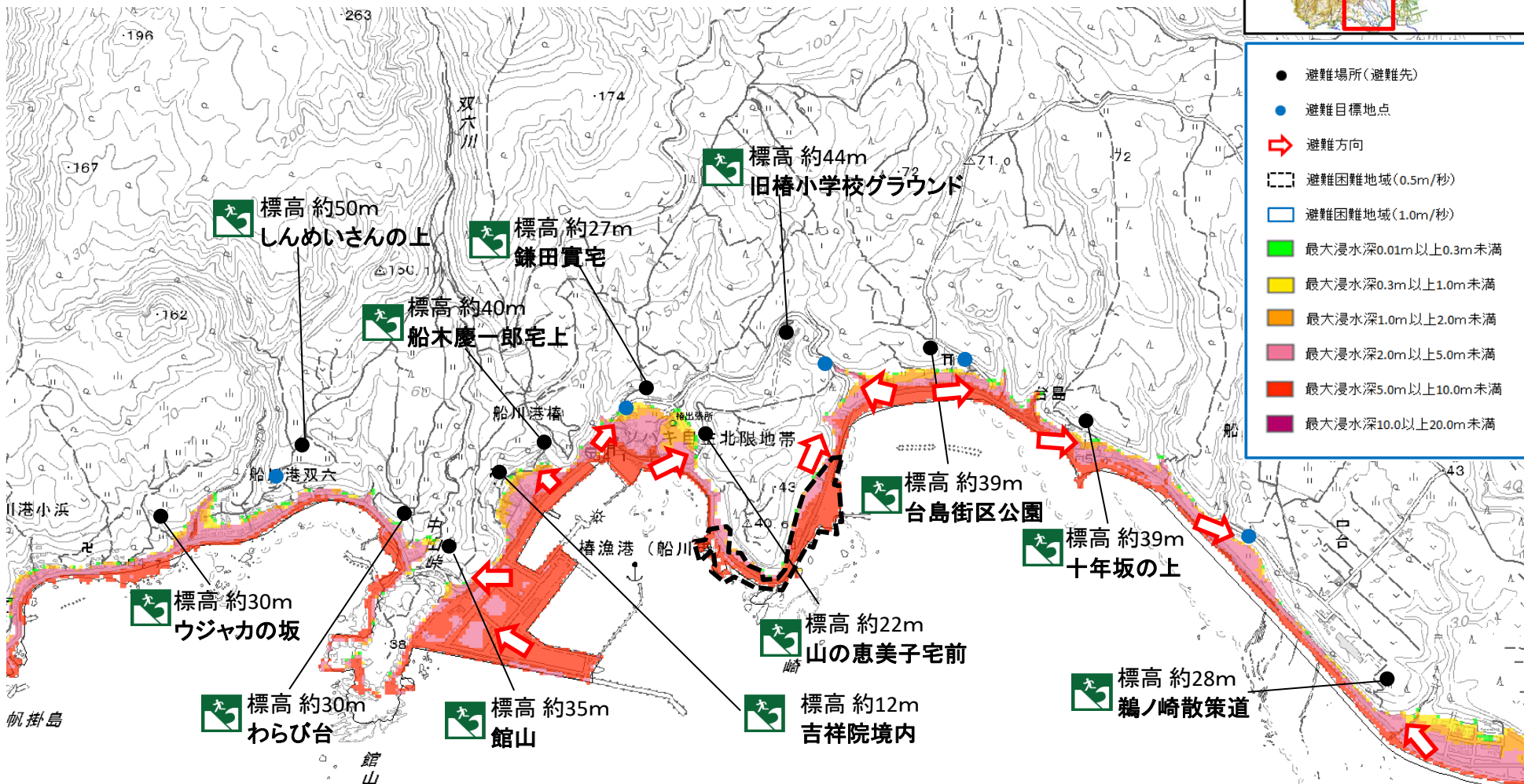
- 避難場所(避難先)
- 避難目標地点
- ➡ 避難方向
- ⊞ 避難困難地域(0.5m/秒)
- 避難困難地域(1.0m/秒)
- 最大浸水深0.01m以上0.3m未満
- 最大浸水深0.3m以上1.0m未満
- 最大浸水深1.0m以上2.0m未満
- 最大浸水深2.0m以上5.0m未満
- 最大浸水深5.0m以上10.0m未満
- 最大浸水深10.0以上20.0m未満



椿 地区 ①

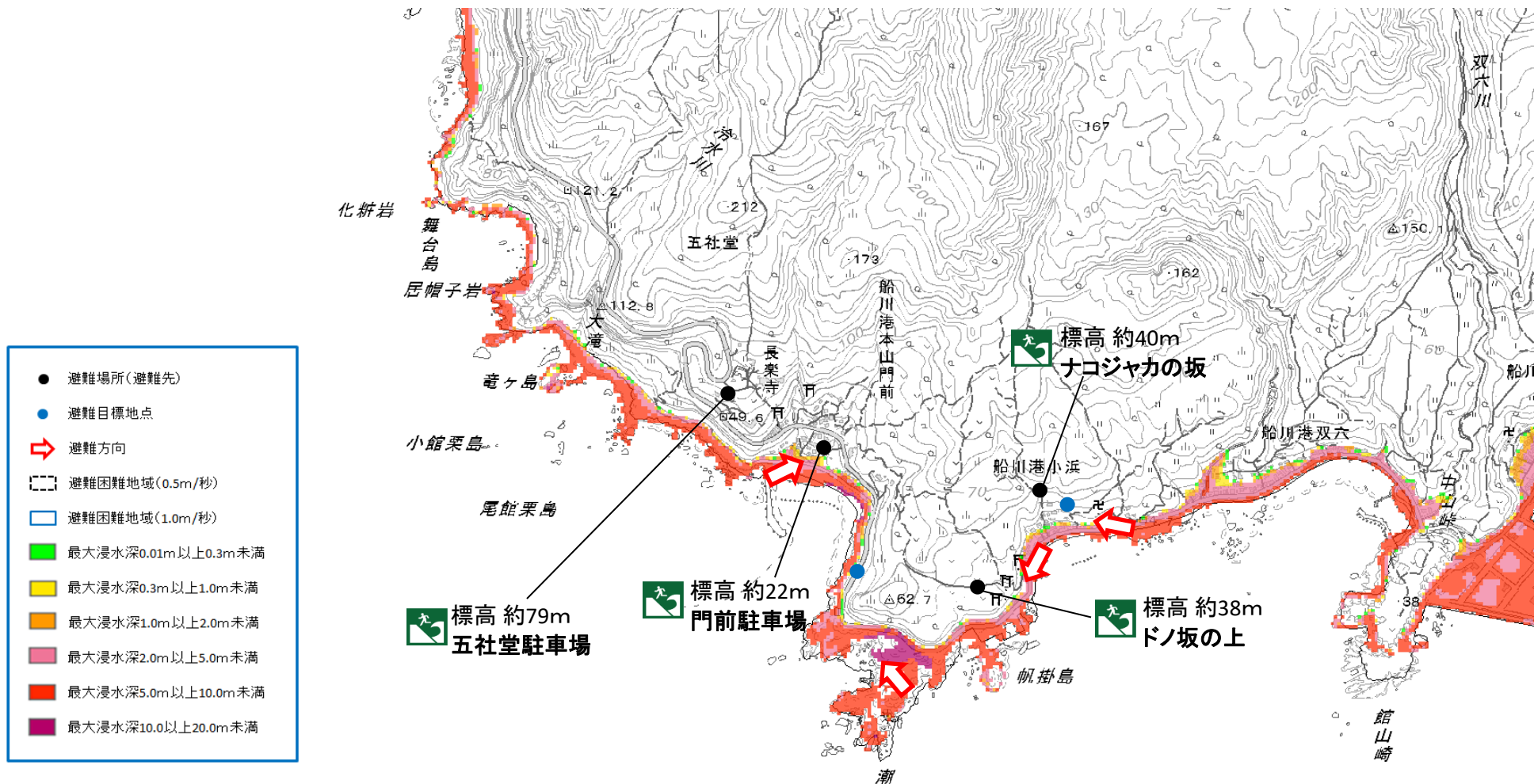
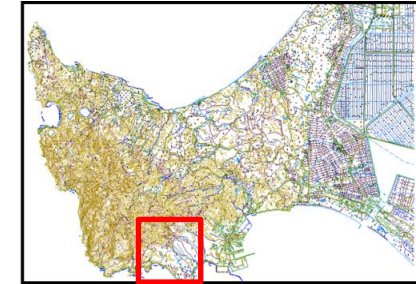
避難困難地域： 椿字中山地域(一部)

上記地域は、歩行速度が0.5m/秒として設定する場合、避難困難地域となってしまう、歩行速度を1.0m/秒として設定すると避難困難地域は存在しない。そのため震災時は津波の有無に限らず避難し、歩行速度を上げることが重要であるとする。



椿地区②

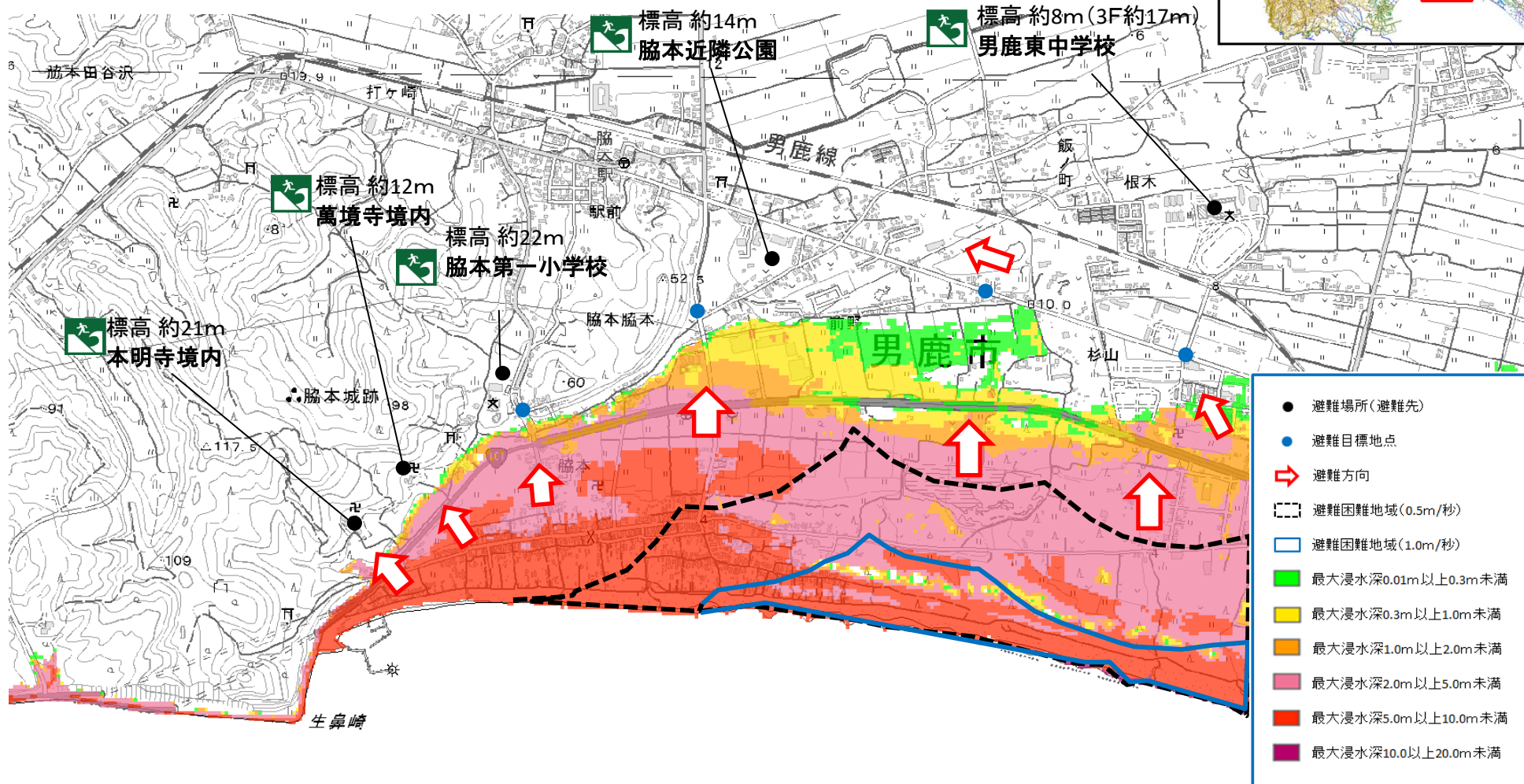
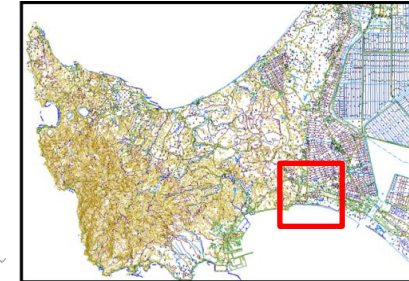
避難困難地域：該当なし



脇本地区

避難困難地域：脇本脇本字脇本～脇本脇本字下谷地地域

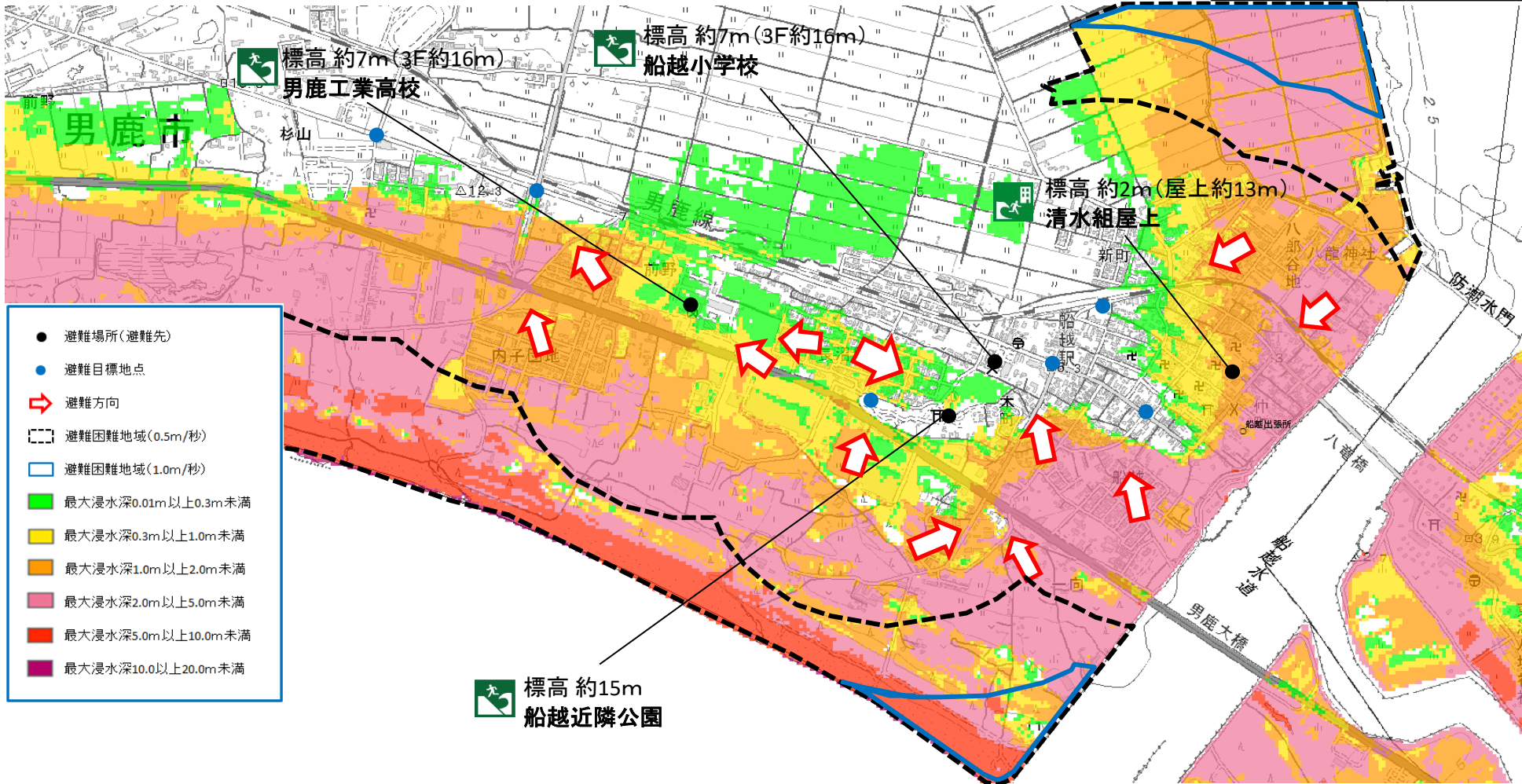
上記地域は、避難場所及び避難目標地点までの距離があるため、避難困難地域となってしまうが、見てのとおり歩行速度によって避難困難地域を減らすことができている。よって、切迫した場合には、個人の努力により避難速度をさらに上げること、避難開始時間を短縮することで避難困難地域をなくすことができると考える。



船越地区

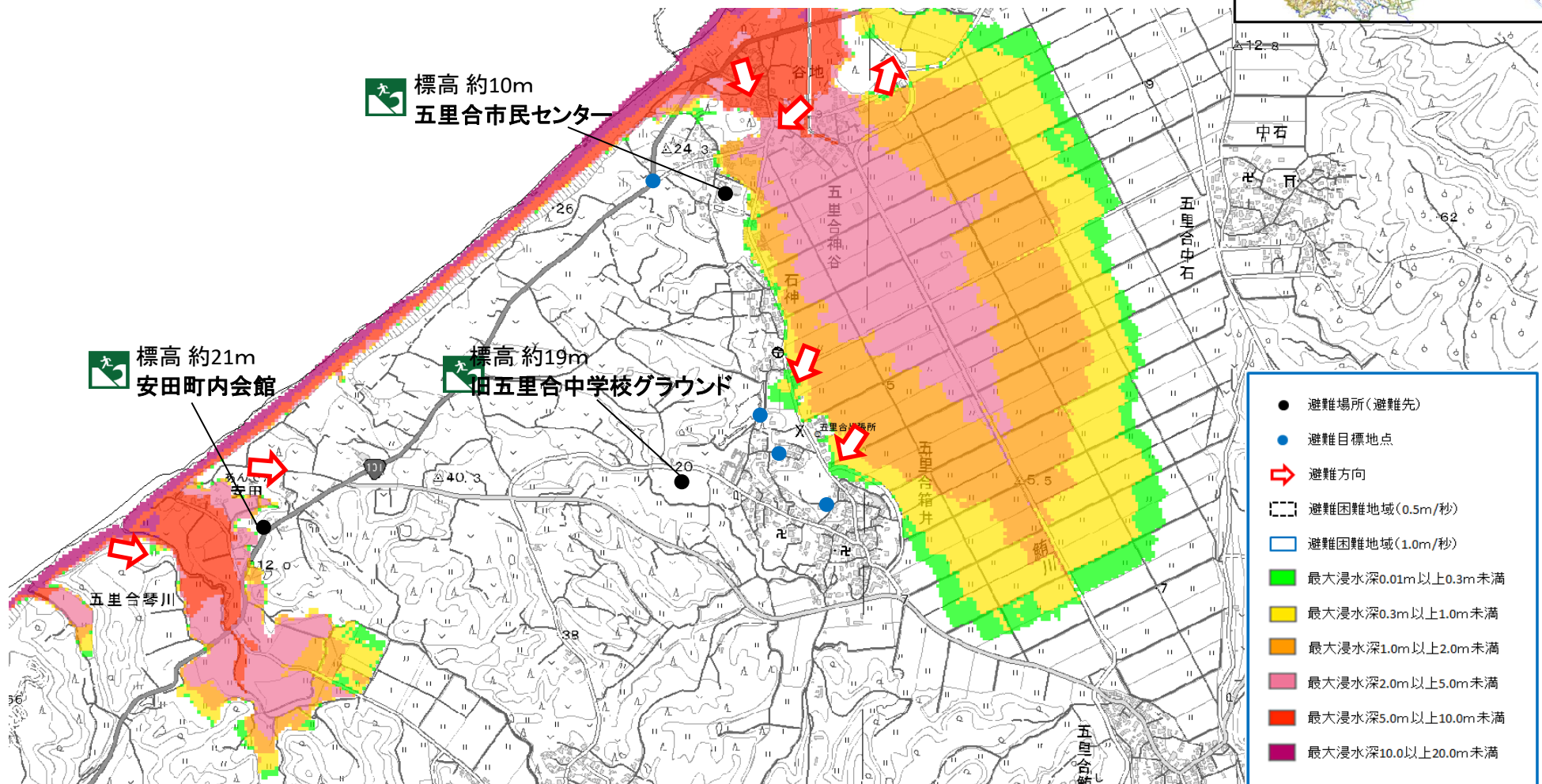
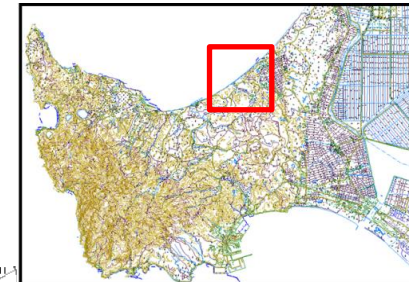
避難困難地域：船越字内子(内子団地一部)・船越字堂ノ前(一部)地域

上記地域は、避難場所及び避難目標地点までの距離があるため、避難困難地域となってしまうが、見てのとおり歩行速度によって避難困難地域を減らすことができている。よって、切迫した場合には、個人の努力により避難速度をさらに上げること、避難開始時間を短縮することで避難困難地域をなくすことができると考える。



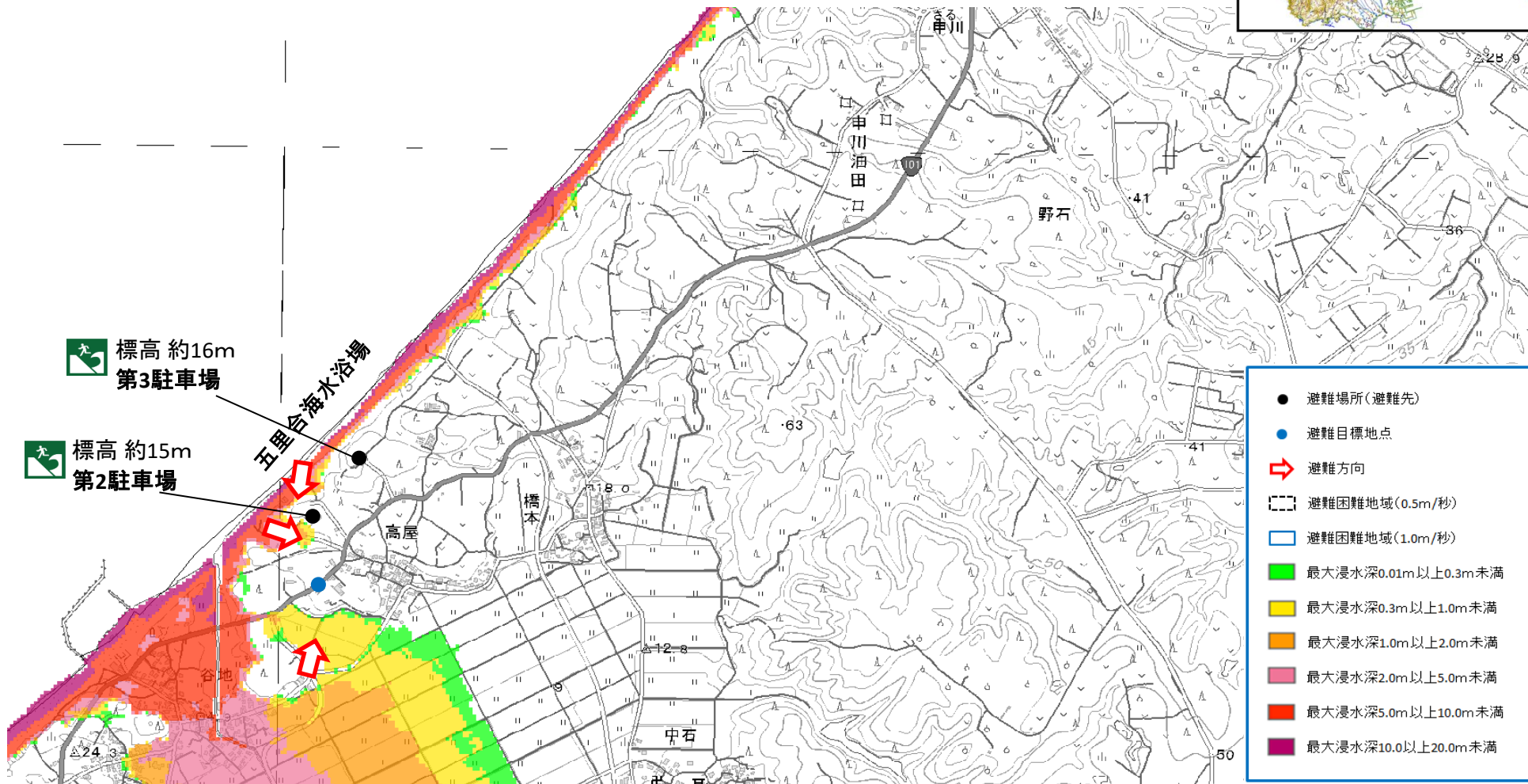
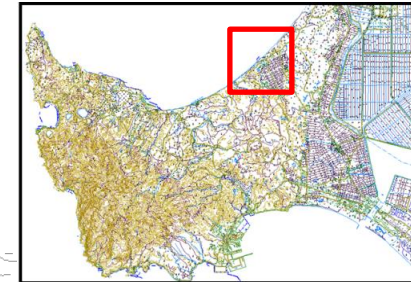
五里合地区①

避難困難地域：該当なし



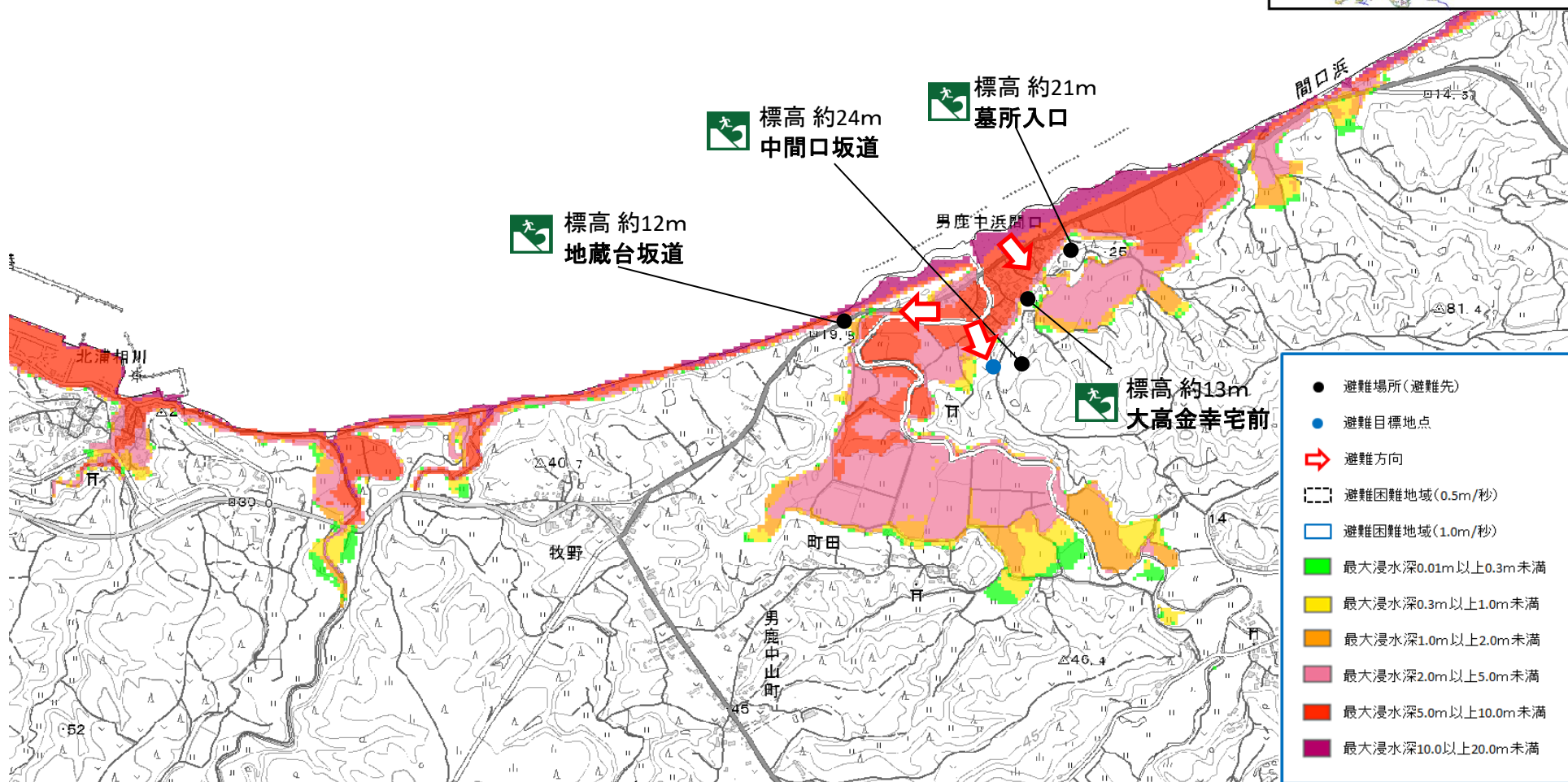
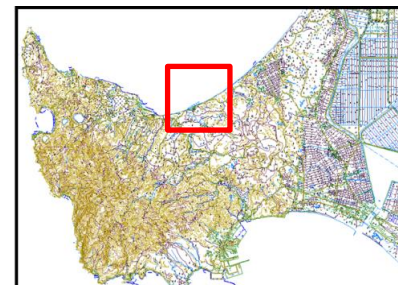
五里合地区②

避難困難地域：該当なし



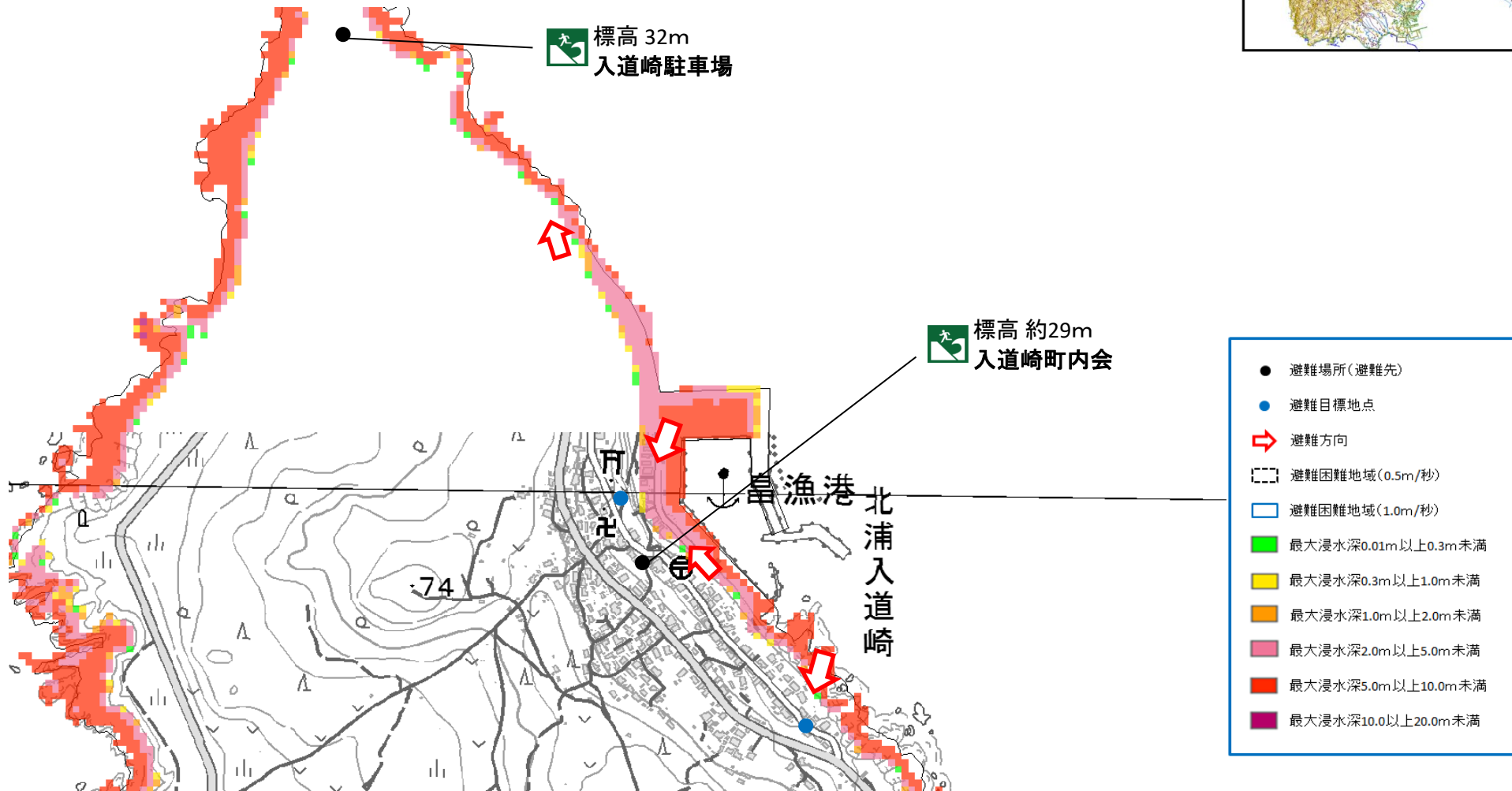
男鹿中地区

避難困難地域：該当なし



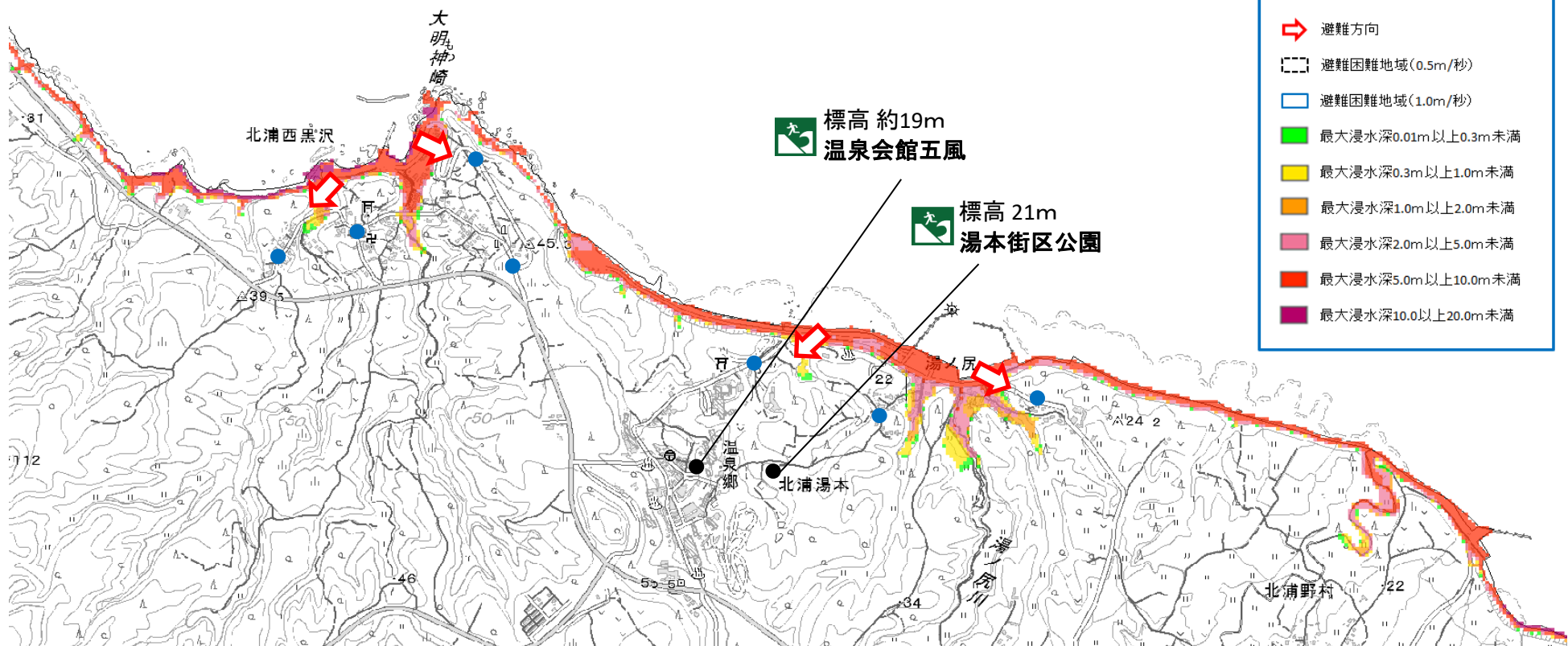
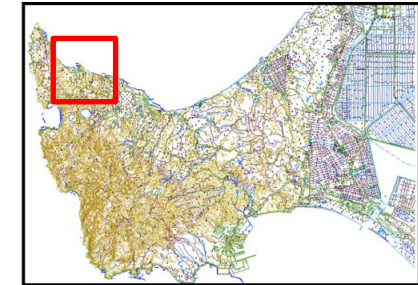
北浦地区①

避難困難地域：該当なし



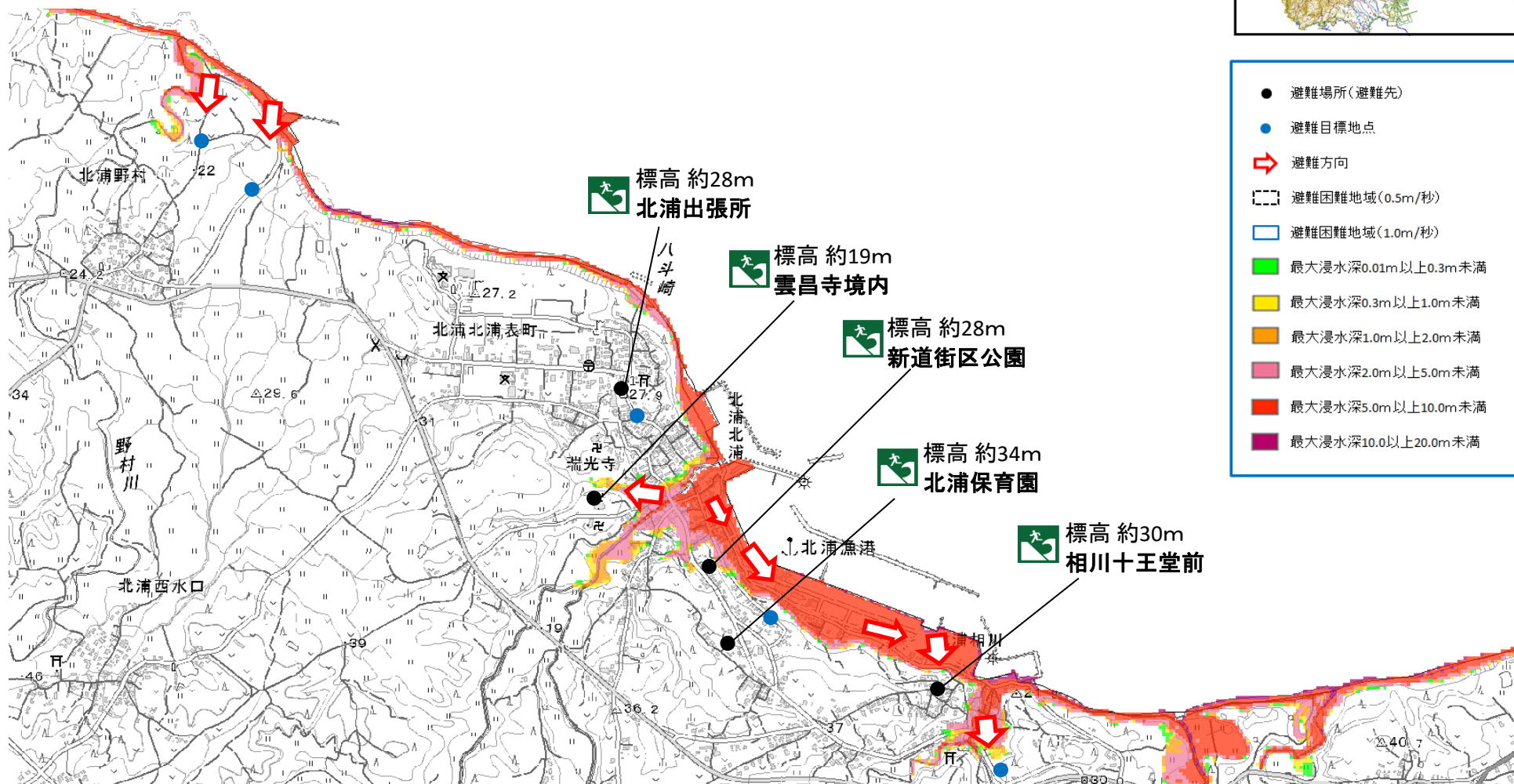
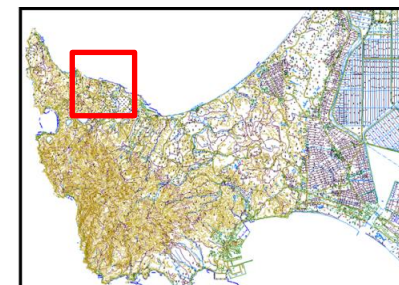
北浦地区②

避難困難地域：該当なし



北浦地区 ③

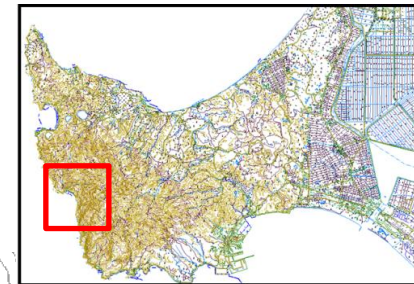
避難困難地域： 該当なし



戸賀地区①

避難困難地域：戸賀加茂青砂字鴨(一部)～戸賀加茂青砂字向山地域

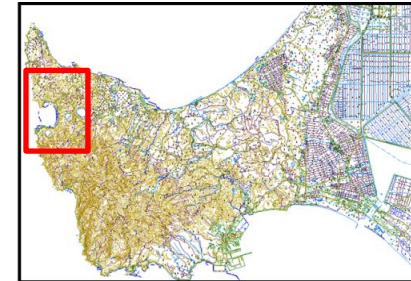
上記地域は、津波浸水開始時間が12分であり、他の地区よりも早い時間で浸水が開始するという事実と、海と山に挟まれた地形上、避難場所及び避難目標地点が限定されてしまうということから避難困難地域となってしまった。震災時、当該地域においては津波に有無に限らず、一刻も早い避難が必要となる。



戸賀地区②

避難困難地域：戸賀浜塩谷字大水沢～戸賀塩浜字壺ヶ沢地域

上記地域は、湾内にあり津波浸水開始時間が水族館付近で7～9分という短時間で浸水してしまうことと、湾と山に挟まれているという地形上、避難場所及び避難目標地点が限定されてしまうということから、避難困難地域が大きくなってしまった。震災時、当該地域においては津波の有無に限らず、一刻も早い避難が必要となる。また、当該地域内には観光場所である男鹿水族館もあるため、避難場所及び避難ルートの周知も必要となる。



戸賀地区 ③

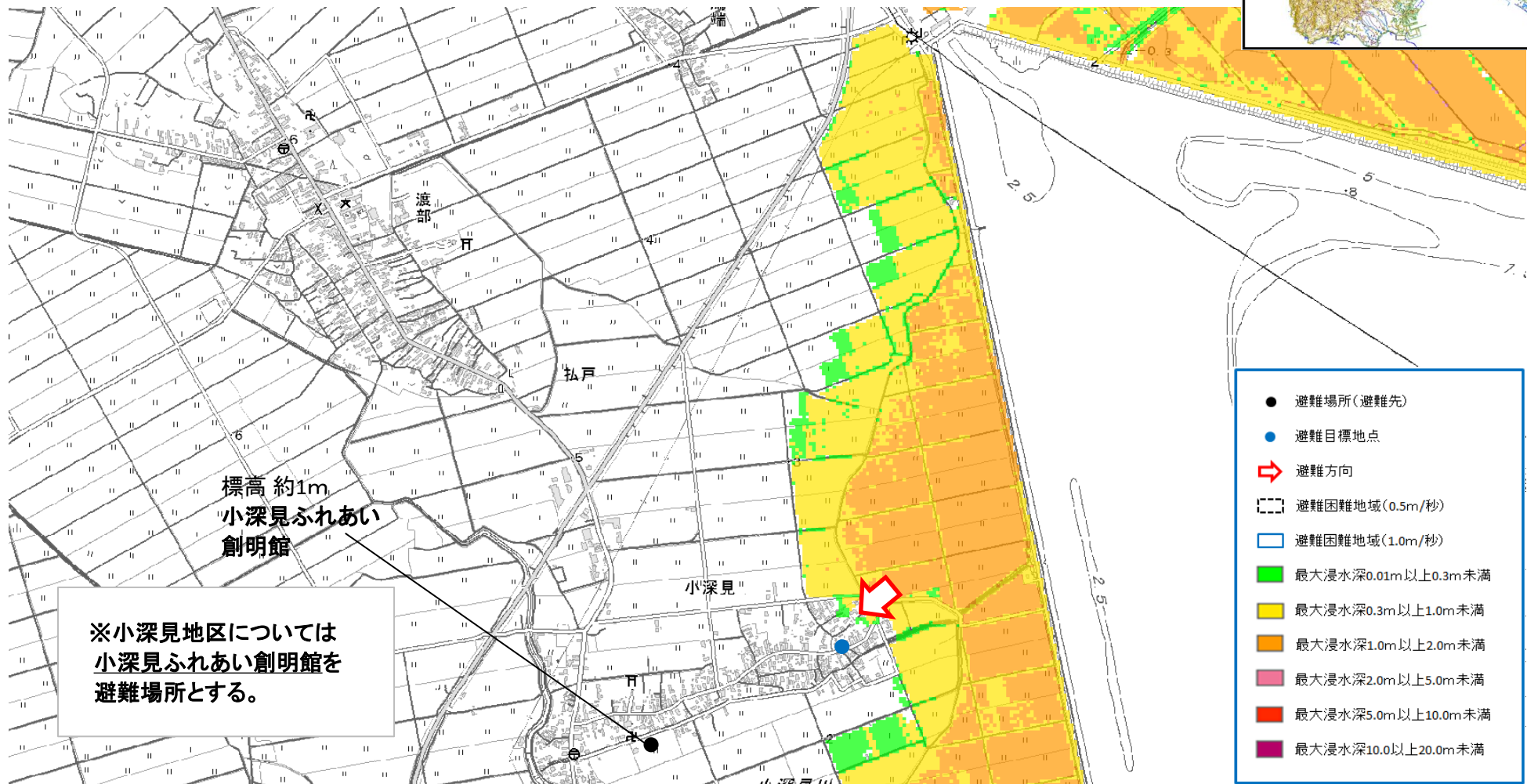
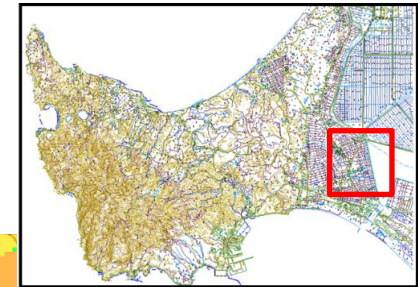
避難困難地域：戸賀戸賀字長者森～戸賀戸賀字小沢地域

上記地域は、湾内にあり津波浸水開始時間が漁港付近で8分という短時間で浸水してしまうこと、湾と山に挟まれているという地形上、避難場所及び避難目標地点が限定されてしまうということから、避難困難地域が大きくなってしまった。震災時、当該地域においては津波の有無に限らず、一刻も早い避難が必要となる。



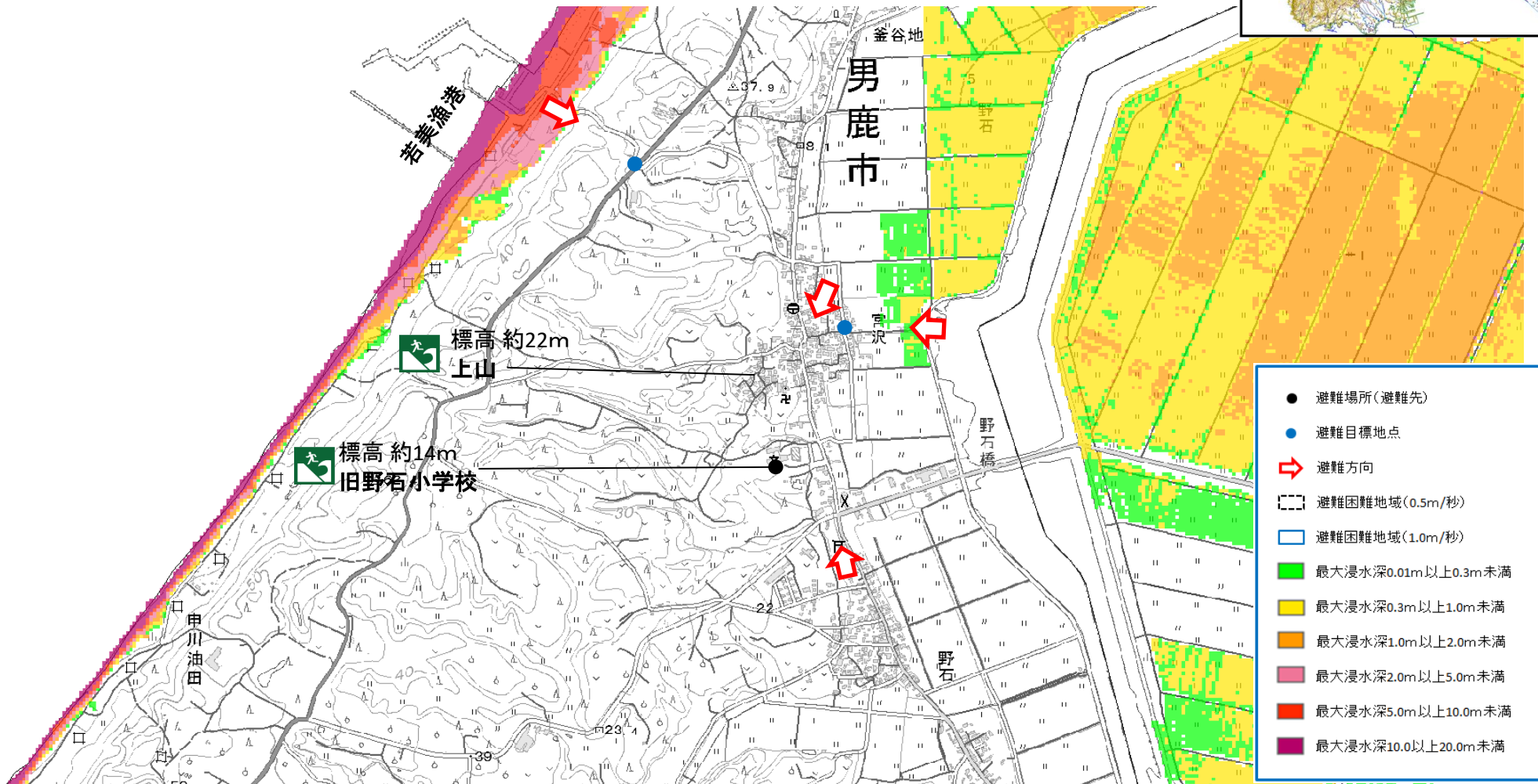
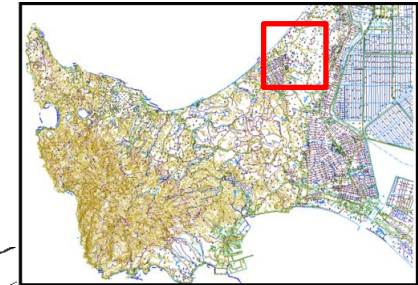
若美地区①

避難困難地域： 該当なし



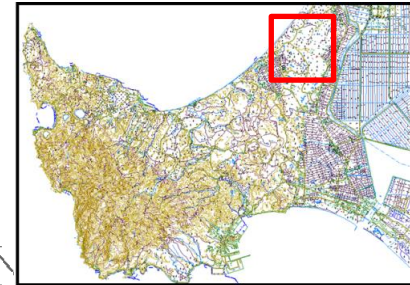
若美地区②

避難困難地域：該当なし

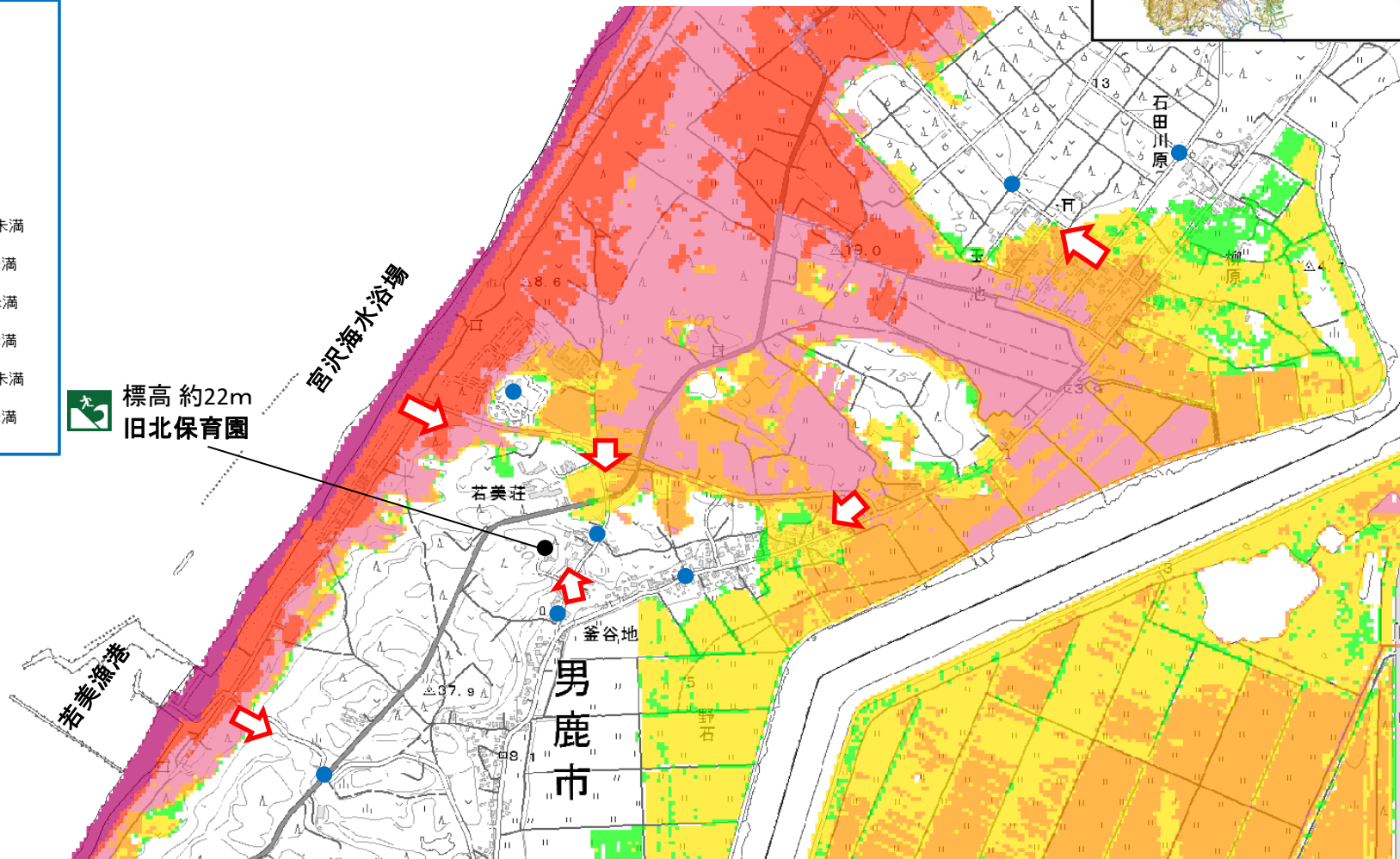


若美地区③

避難困難地域： 該当なし



- 避難場所(避難先)
- 避難目標地点
- ➡ 避難方向
- ▭ 避難困難地域(0.5m/秒)
- ▭ 避難困難地域(1.0m/秒)
- 最大浸水深0.01m以上0.3m未満
- 最大浸水深0.3m以上1.0m未満
- 最大浸水深1.0m以上2.0m未満
- 最大浸水深2.0m以上5.0m未満
- 最大浸水深5.0m以上10.0m未満
- 最大浸水深10.0以上20.0m未満



若美地区④

避難困難地域：該当なし

