

# 都市ガス料金割引

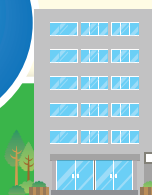
2019年  
4月1日より

## 家庭用 サポート割引

子育て  
サポート割引



ビジネス  
サポート割引



# 最大15%割引!!

# 『都市ガス料金』の割引制度のご案内

男鹿市企業局では、移住定住及び子育て支援に寄与すべく「2019年4月」より、ガスの配管工事が伴う新築やリフォームで都市ガスを使用される方を対象とした割引制度を開始します。

## 家庭用サポート割引（家庭用）

※アパートなどの集合住宅は対象外

適用条件	◎男鹿市と都市ガス契約し下記のいずれかに該当する方 ・新築で新たに都市ガスを使用する方 ・リフォームで新たに都市ガスを使用する方 ・リフォームや建替により継続して都市ガスを使用する方 ・他燃料（LPガス・灯油・オール電化）から都市ガスへ燃料転換する方
割引内容	従量料金の <b>5%</b>
適用期間	適用開始日から3年間



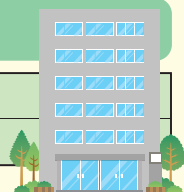
## 子育てサポート割引（家庭用）

適用条件	・家庭用サポート割引を適用している方 ・家庭用サポート割引の適用期間において、中学卒業までの子供が同居している方
割引内容	従量料金の <b>15%</b>
適用期間	家庭用サポート割引適用開始日から3年以内の期間（最大3年）



## ビジネスサポート割引（業務用）

適用条件	・家庭用サポート割引の適用条件を満たして新規で事務所等を開設する方
割引内容	従量料金の <b>10%</b> （男鹿市内に住所を有する方1名以上雇用した場合は更に5%UP）

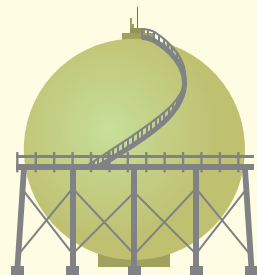


※各種割引にあたってはお客様からのお申込が必要です。

※加茂地区は該当になりません。

### ◎割引制度の適用例

- ・灯油ボイラーまたは電気温水器をガス給湯器に取替。
- ・ガス温水暖房システムの導入。
- ・LPガスをご利用のお客様で新たに都市ガスへ切替える。



## ～割引適用後のガス料金(例)～

### 一 般 料 金

（年間のガス使用量 360㎡ の場合）

	通常料金	家庭用サポート割 (5%割引適用後)	子育てサポート割 (15%割引適用後)
年間ガス料金	87,816	83,976	76,296
差 額	—	△ 3,840	△ 11,520

※税抜標記

### 家庭用ガス温水暖房料金

（年間のガス使用量 1,000㎡ の場合）

	通常料金	家庭用サポート割 (5%割引適用後)	子育てサポート割 (15%割引適用後)
年間ガス料金	140,239	134,748	123,787
差 額	—	△ 5,491	△ 16,452

※税抜標記

「都市ガス料金割引制度」についてのお問い合わせは、下記までご連絡ください。

お問い合わせ先

男鹿市企業局 管理課 お客様サービス班 TEL/0185-46-4103