

議案第2号

(令和8年3月31日現在・住民基本台帳)

# 令和8年度

(令和8年3月31日現在・農家基本台帳)

## 農業委員会事業計画

(令和8年4月1日現在)

男鹿市農業委員会

# 男鹿市の概要

世帯数及び人口

(令和8年3月31日現在・住民基本台帳)

総世帯数	12,007戸	人口	22,563人
------	---------	----	---------

農家数

(2020農林業センサス)

令

農業経営体	683戸
-------	------

※うち販売あり667戸

経営耕地面積

(令和8年3月31日現在・農家基本台帳)

(ha)

田	畑	耕地計
3,935	1,268	5,203

農業委員会事業計画

(令和8年4月1日現在)

農業委員数				
認定農業者	認定農業者に準ずる者	女性	40代以下	中立委員
14名	1名	2名	—	1名

(令和8年4月1日現在)

農業委員会事務局の構成

: 職員 4名

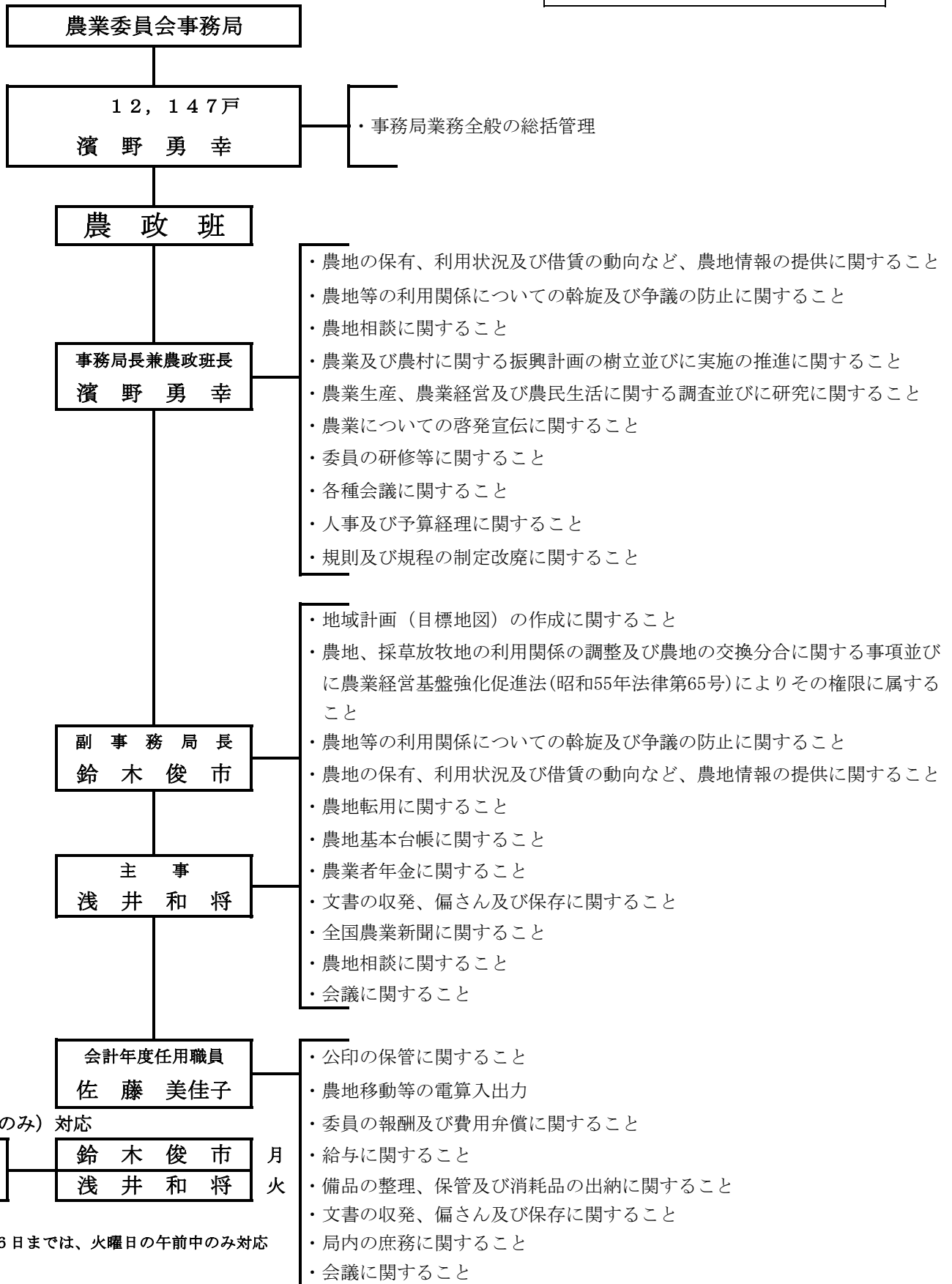
男鹿市農業委員会	事務局長	:	1名
	副事務局長	:	1名
	主事	:	1名
	会計年度任用職員	:	1名

## 令和8年度業務予定表

月別	主たる行事予定	内 容	主要事務処理事項
四月 ～ 六月	農業委員会定例総会（月1回）月初	令和8年度事業計画等	・農地法に関する申請事務処理 ・農地等の利用の最適化の推進 ・農業委員会の日常業務全般
		農地法に関する専属事務	
	農業者年金業務初任者研修会	農業者年金の受託事務	12, 147戸
	農業委員会事務初任者研修	農業委員会の事務全般	秋田市 4月
	全国農業委員会会長大会	県選出国議員との面会も兼ねる	東京都 4月末 会長出席
	秋田県都市農業委員会会長会通常総会	令和7年度事業計画等	
	農業者年金受給者現況届	現況届とりまとめ	6月～8月
七月 ～ 九月	農業委員会定例総会（月1回）	農地法に関する専属事務	・農地法に関する申請事務処理 ・農業委員会の日常業務全般
	農業委員会臨時総会	農業委員会委員の辞令交付 農業委員会会長の互選	
	秋田県都市農業委員会事務局長会議	農業委員会業務協議	
	農業委員会視察研修	先進地視察研修	東北管内
	農業委員会事業計画	農業政策に関する要望書提出	
	秋田中央地区農業委員研修会	農業委員の知識の普及と資質向上	
	農業者年金担当国会議		農業者年金制度の事務処理
十月 ～ 十二月	農業委員会定例総会（月1回）	農地法に関する専属事務	・農地法に関する申請事務処理 ・農業委員会の日常業務全般
	農地パトロール、利用状況調査	現地確認（11月）	
	全国農業者年金連絡協議会		東京都 会長参加
	全国農業委員会会長会定期大会	農政活動情報交換	東京都 "
	第148回秋田県種苗交換会		由利本荘市
	令和8年度秋田県農業委員会大会		由利本荘市
	地域の話し合い活動月間（活動強化月間）		
	農業者年金加入促進推進（活動強化月間）	年金制度の普及拡充強化	
	北海道・東北ブロック女性農業委員視察研修		福島県
	農業委員会だより発行		
一月 ～ 三月	農業委員会定例総会（月1回）	農地法に関する専属事務	・農地法に関する申請事務処理 ・農業委員会の日常業務全般
	新規就農相談会への参加		
	秋田県都市農業委員会会長会先進地視察研修	先進地視察研修	
	大潟村外周辺4市町農業委員会会長、局長会議		
	生前一括贈与申告、納税猶予継続申請	贈与税・県税申告、納税猶予	
	農業者年金加入促進推進特別研修会	新規加入の促進について	講師：県農業会議担当者
	農地利用最適化交付金による委員報酬の一括支払い	（上乘せ分）	

# 農業委員会事務局職員配置及び事務分掌

令和8年4月1日 現在
職員数 : 4名



※週2日（午前のみ）対応

若美駐在

鈴木 俊 市  
浅井 和 将

月  
火

※ 5月26日までは、火曜日の午前中のみ対応