

令和5年度

男鹿市議会の概要

男 鹿 市 議 会

議会の概要

(令和5年4月1日現在)

1 議員の定数・任期

現 議 員			現議員の任期
条例定数	現在数	欠 員	
16人	16人	0人	令和4年4月22日 ～ 令和8年4月21日

2 会派別議員数

市民クラブ	政和会	明政会	日本共産党	公明党	新風会	計
6人	5人	2人	1人	1人	1人	16人

3 年齢別議員数

25～49歳	50～55歳	56～60歳	61～65歳	66～70歳	71歳～	平均
2人	1人	3人	1人	3人	6人	63.8歳

4 在職年数別議員数（合併前の男鹿市および若美町における在職年数も加算）

4年未満	4年～8年未満	8年～12年未満	12年～16年未満	16年～20年未満	20年～30年未満	30年以上
5人	1人	3人	0人	0人	5人	2人

5 常任委員会（任期2年）

（令和4年5月2日選任）

◎は委員長

○は副委員長

委員会	定数	現員	氏名	所管事項
総務	5	5	三浦利通 佐藤誠 小野肇 ○安田健次郎 ◎畠山富勝	総務企画部 企画政策課、総務課、危機管理課 財政課、税務課 会計課 選挙管理委員会 監査委員事務局
教育 厚生	5	5	船木正博 吉田清孝 笹川圭光 ○古仲清尚 ◎進藤優子	市民福祉部 福祉課、介護サービス課、生活環境課 子育て支援課、健康推進課 教育委員会 男鹿みなど市民病院事務局
産業 建設	6	6	田井博之 蓬田司 小松穂積 太田穰 ○吉田洋平 ◎鈴木元章	観光文化スポーツ部 観光課、男鹿まるごと売込課 文化スポーツ課 産業建設部 農林水産課、建設課 農業委員会 企業局

6 議会運営委員会(任期2年)

◎は委員長

○は副委員長

委員会	定数	現員	氏名	所管事項
議会運営委員会	7	7	蓬田司 吉田洋平 船木正博 三浦利通 吉田清孝 ○太田穰 ◎佐藤誠	1.議会運営に関する事項 2.議会の会議規則、委員会に関する 条例等の事項 3.議長の諮問に関する事項

7 特別委員会

委員会名	定員	現員	所管事項・摘要
議会広報特別委員会	6	6	議会だより編集等に関する件
			令和4年5月2日(臨時会)設置

○予算については、予算特別委員会を設置し審査している。

○決算については、決算特別委員会を設置し審査している。

8 本会議開催状況及び議決状況

令和4年1月1日 ~ 12月31日

区 分	開会日 ・ 閉会日	会期 日数	本会 議日数	委員 会日数	議 案						計	議 決 内 容			
					市長提出			議員提出				原 案 可 決	否 決	継 続 審 査	修 正 可 決
					条 例	予 算	そ の 他	条 例	意 見 書	そ の 他					
1月臨時会	1月25日	1	1			2					2	2			
3月定例会	2月24日 3月16日	21	5	6	8	24	6	2		1	41	40			1
5月臨時会	5月2日	1	1		3	1	1				5	5			
6月定例会	6月10日 6月28日	18	6	4	2	3			4		9	9			
8月臨時会	8月3日	1	1			6					6			6	
9月定例会	9月1日 9月22日	22	5	4	2	7	3				12	12			
12月定例会	11月30日 12月16日	17	6	4	12	14	2	1	5		34	34			
計		81	25	18	27	57	12	3	9	1	109	102	0	6	1

9 一般質問及び請願状況

令和4年1月1日 ~ 12月31日

区 分	一般質問 人 員	請 願				
		受 理 件 数	採 択	不 採 択	取 り 下 げ	継 続 審 査
3月定例会	6					
6月定例会	9	2	1			1
9月定例会	8	2	2			1
12月定例会	10	1		2		
計	33	5	3	2	0	2

10 議員報酬・旅費等

1) 報酬額（平成28年4月1日改正）

- 議長 402,000円
- 副議長 360,000円
- 議員 344,000円

2) その他の給与

- 期末手当 6月 152.5/100 12月 152.5/100

※期末手当基礎額は議員報酬月額額の100分の115に相当する額

- 費用弁償（本会議、委員会、協議会等）実費支給（車賃により支給）

3) 政務活動費

- 交付額 年額 100,000円
- 交付対象 議員個人に対して交付
- 交付方法 一括交付

4) 旅 費

- 議員視察旅費（常任委員会等） 1人 120,000円
- 費用弁償

区 分	車 賃 (1kmにつき)	日当(1日につき) 県 外	宿 泊 料
議長、副議長 及び議員	30円	3,000円	13,300円

- 男鹿市証人等の費用弁償に関する条例に基づく出頭者の実費弁償額

鉄道賃、船賃、車賃及び航空賃	日 当	宿 泊 料
実 費	6,000円	11,800円

11 令和5年度予算額

議会費予算額 156,346千円 歳出総額の0.9%

12 交際費

議長交際費 500千円

13 特別職の給与及び報酬(月額)

市長 831,000円 教育長 400,000円
副市長 642,000円 監査委員 180,000円(非常勤)

第1表

令和5年度会計別予算一覧表

1. 一般会計及び特別会計

(単位：千円)

区 分 会 計 別	本年度予算額	前年度予算額	比 較	増 減 率 (%)	備 考
一 般 会 計	17,604,000	16,012,000	1,592,000	9.9	
国民健康保険特別会計	3,890,288	4,010,880	△ 120,592	△ 3.0	
診療所特別会計	17,293	20,197	△ 2,904	△ 14.4	
介護保険特別会計 (保険事業勘定)	5,235,016	5,120,562	114,454	2.2	
介護保険特別会計 (介護サービス事業勘定)	6,212	6,492	△ 280	△ 4.3	
後期高齢者医療特別会計	432,049	446,167	△ 14,118	△ 3.2	
合 計	27,184,858	25,616,298	1,568,560	6.1	

2. 公営企業会計

(単位：千円)

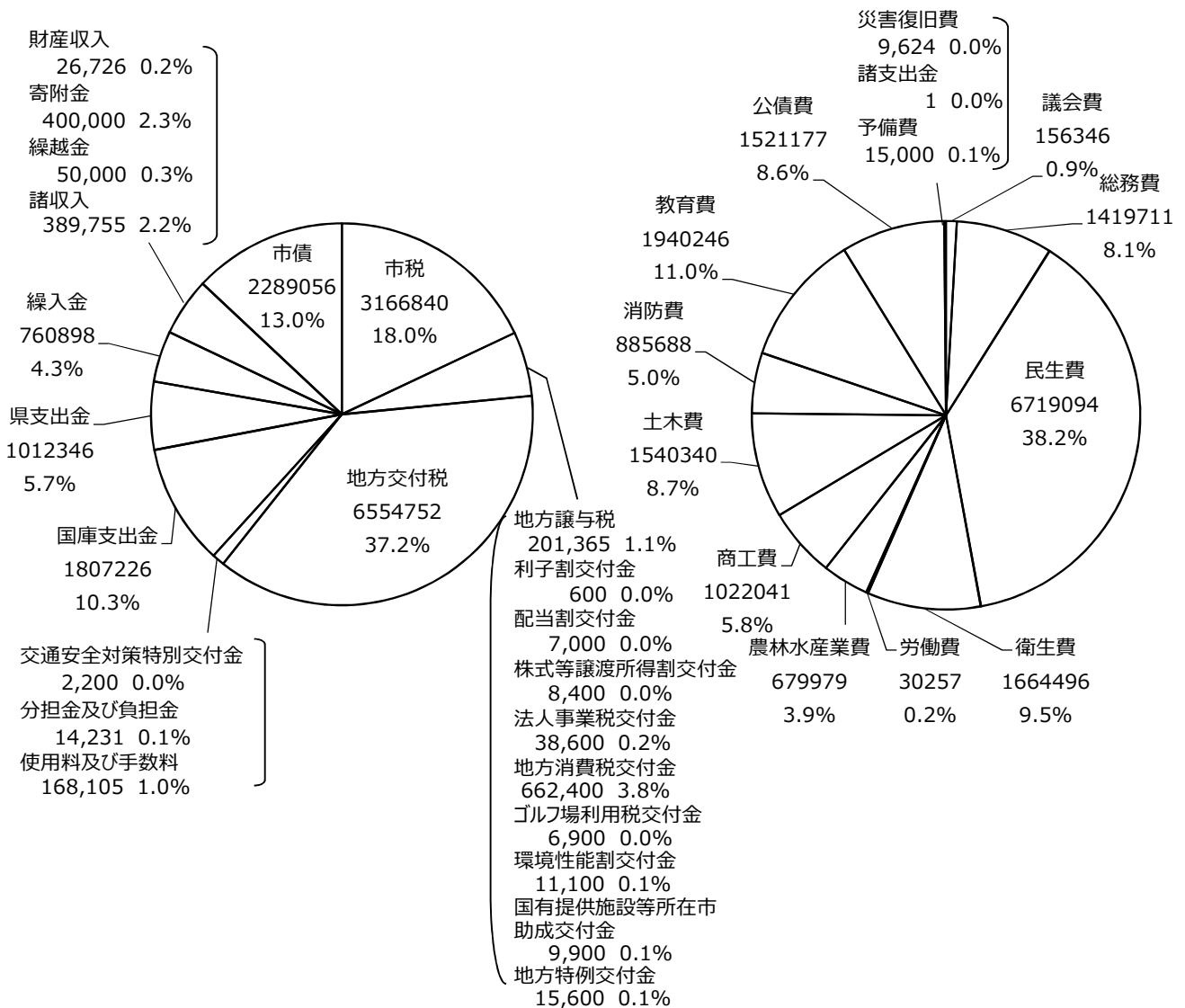
区 分 会 計 別	収入 支出 別	本年度予算額	前年度予算額	比 較	増 減 率 (%)	備 考
男鹿みなと市民病院 事業会計	収 収	2,697,601	2,638,768	58,833	2.2	
	益 支	2,723,419	2,647,341	76,078	2.9	
	資 収	535,347	381,938	153,409	40.2	
	本 支	638,906	480,729	158,177	32.9	
上水道事業会計	収 収	616,310	614,827	1,483	0.2	
	益 支	721,284	659,289	61,995	9.4	
	資 収	158,176	193,293	△ 35,117	△ 18.2	
	本 支	428,647	456,223	△ 27,576	△ 6.0	
ガス事業会計	収 収	717,351	541,899	175,452	32.4	
	益 支	722,217	556,699	165,518	29.7	
	資 収	8,520	11,920	△ 3,400	△ 28.5	
	本 支	130,544	114,416	16,128	14.1	
下水道事業会計	収 収	914,266	917,005	△ 2,739	△ 0.3	
	益 支	761,271	772,550	△ 11,279	△ 1.5	
	資 収	330,117	351,881	△ 21,764	△ 6.2	
	本 支	750,300	772,927	△ 22,627	△ 2.9	
農業集落排水事業会計	収 収	105,608	103,943	1,665	1.6	
	益 支	78,433	79,046	△ 613	△ 0.8	
	資 収	0	0	0	-	
	本 支	42,294	44,094	△ 1,800	△ 4.1	
漁業集落排水事業会計	収 収	88,675	91,751	△ 3,076	△ 3.4	
	益 支	73,464	85,190	△ 11,726	△ 13.8	
	資 収	0	0	0	-	
	本 支	29,758	29,191	567	1.9	
合 計	収 収	5,139,811	4,908,193	231,618	4.7	
	益 支	5,080,088	4,800,115	279,973	5.8	
	資 収	1,032,160	939,032	93,128	9.9	
	本 支	2,020,449	1,897,580	122,869	6.5	

令和5年度 一般会計歳入歳出の状況

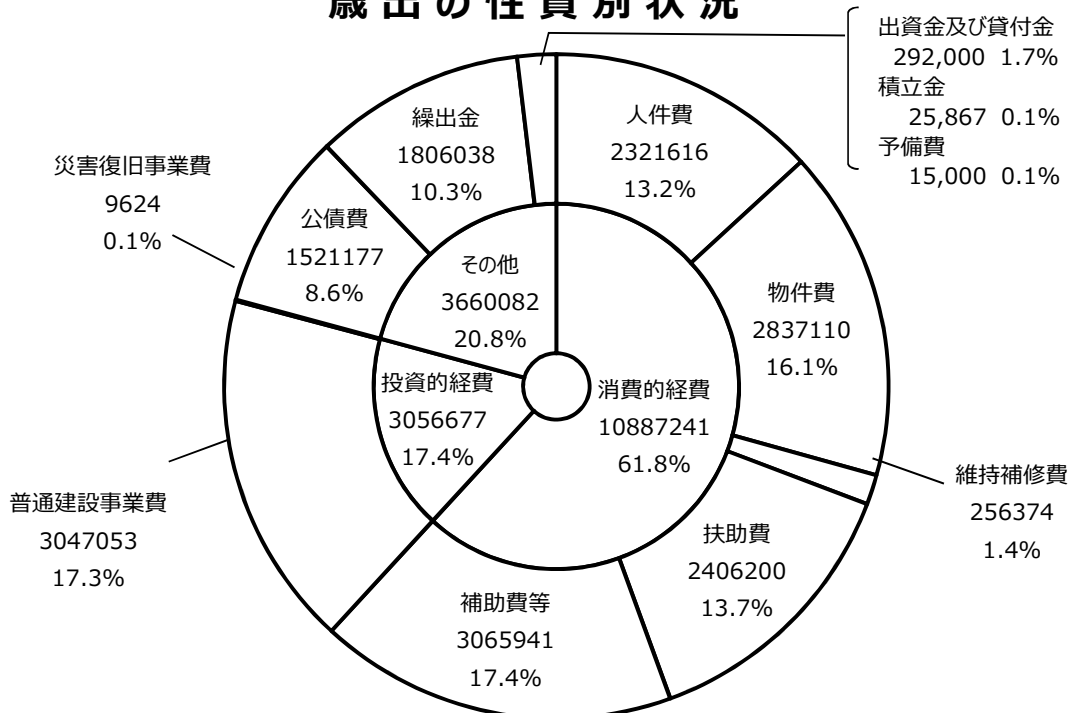
(単位：千円)

歳入 17,604,000

歳出 17,604,000



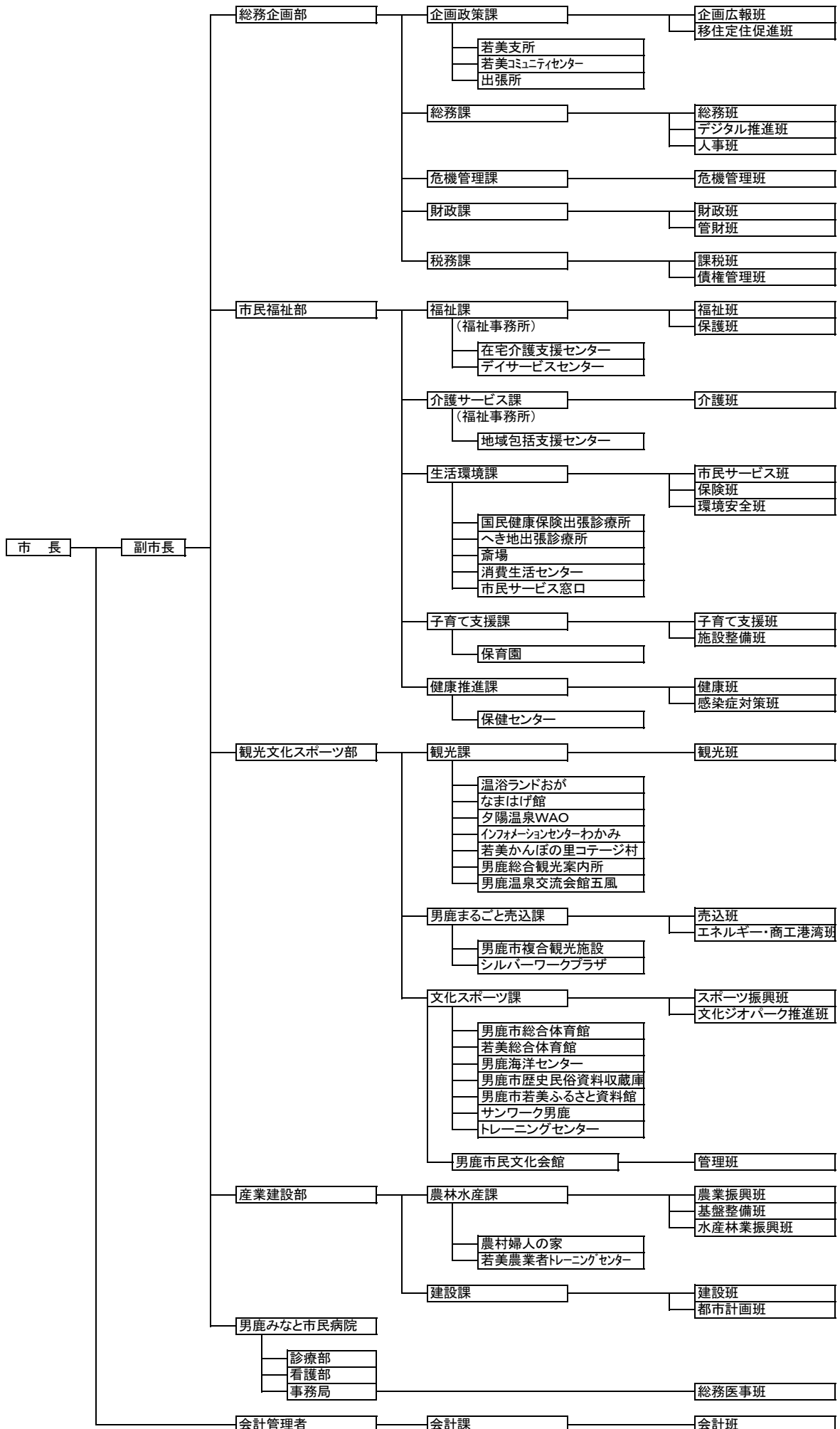
歳出の性質別状況



男鹿市行政組織機構

(令和5年4月1日現在)

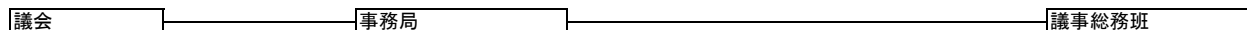
○ 執行機関



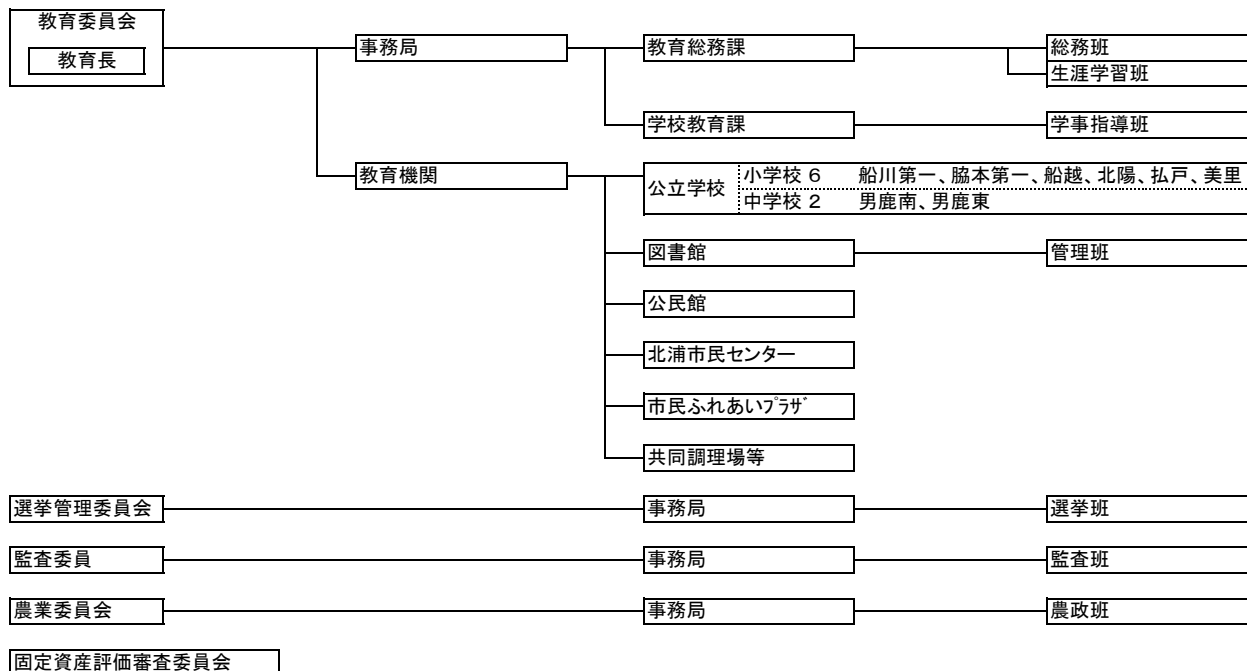
男 鹿 市 行 政 組 織 機 構

(令和5年4月1日現在)

○ 議決機関



○ 執行機関たる行政委員会等



○ 公営企業

