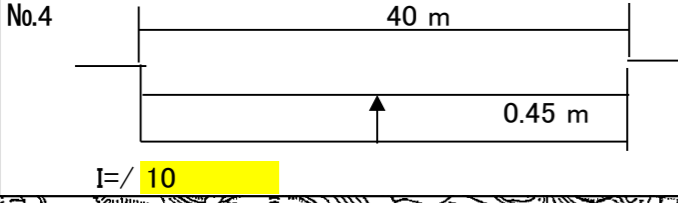
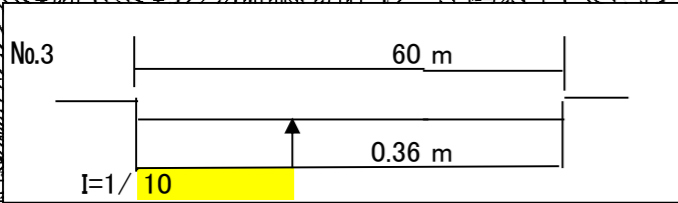
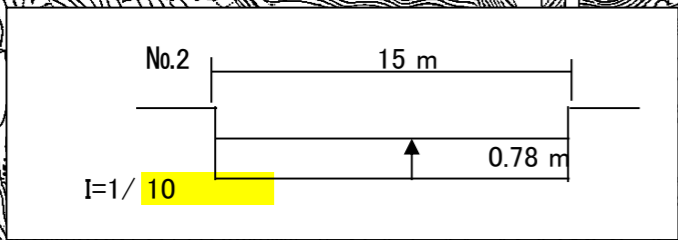
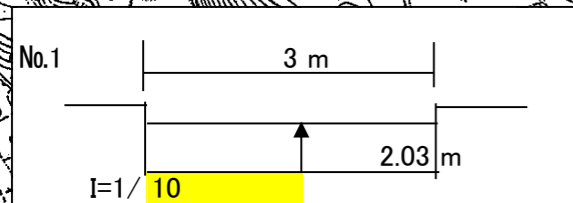
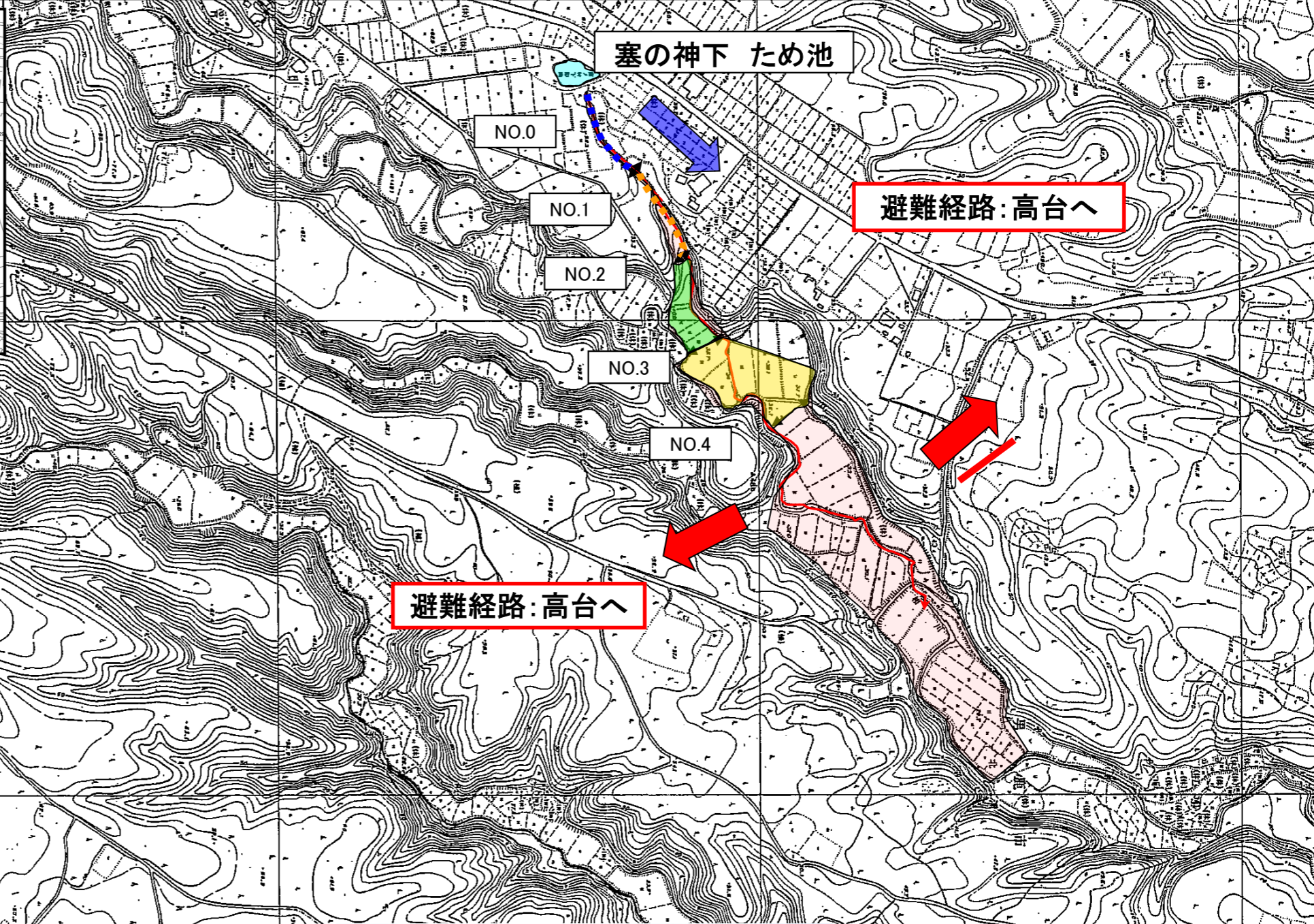
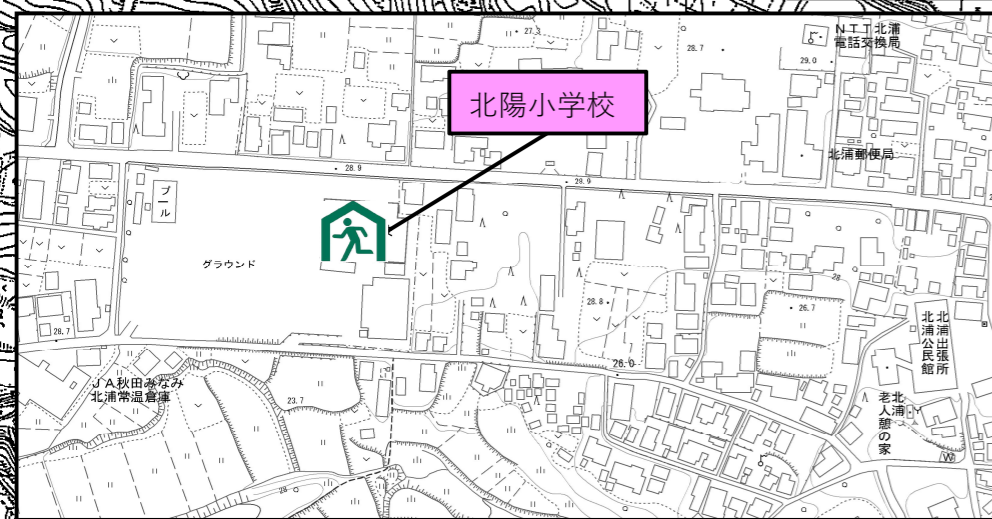


塞の神下 ため池ハザードマップ



避難経路: 高台へ

避難経路: 高台へ

指定避難所		
名称	所在地	連絡先
北陽小学校	北浦北浦表町字表町19	0185-33-2440
緊急時の連絡先		
名称	電話番号	
男鹿市総務課危機管理室	0185-24-9113	
男鹿市農林水産課農漁村整備班	0185-24-9138	
男鹿地区消防署 119番	0185-23-3149	
男鹿警察署 110番	0185-23-2233	
秋田地域振興局農村整備課	018-860-3394	



凡 例		
	洪水の水深	2.0m以上
	洪水の水深	1.0~2.0m
	洪水の水深	0.5~1.0m
	洪水の水深	0.5未満
	塞ノ神下ため池	
	避難経路	
	指定避難場所	
	水理計算断面	