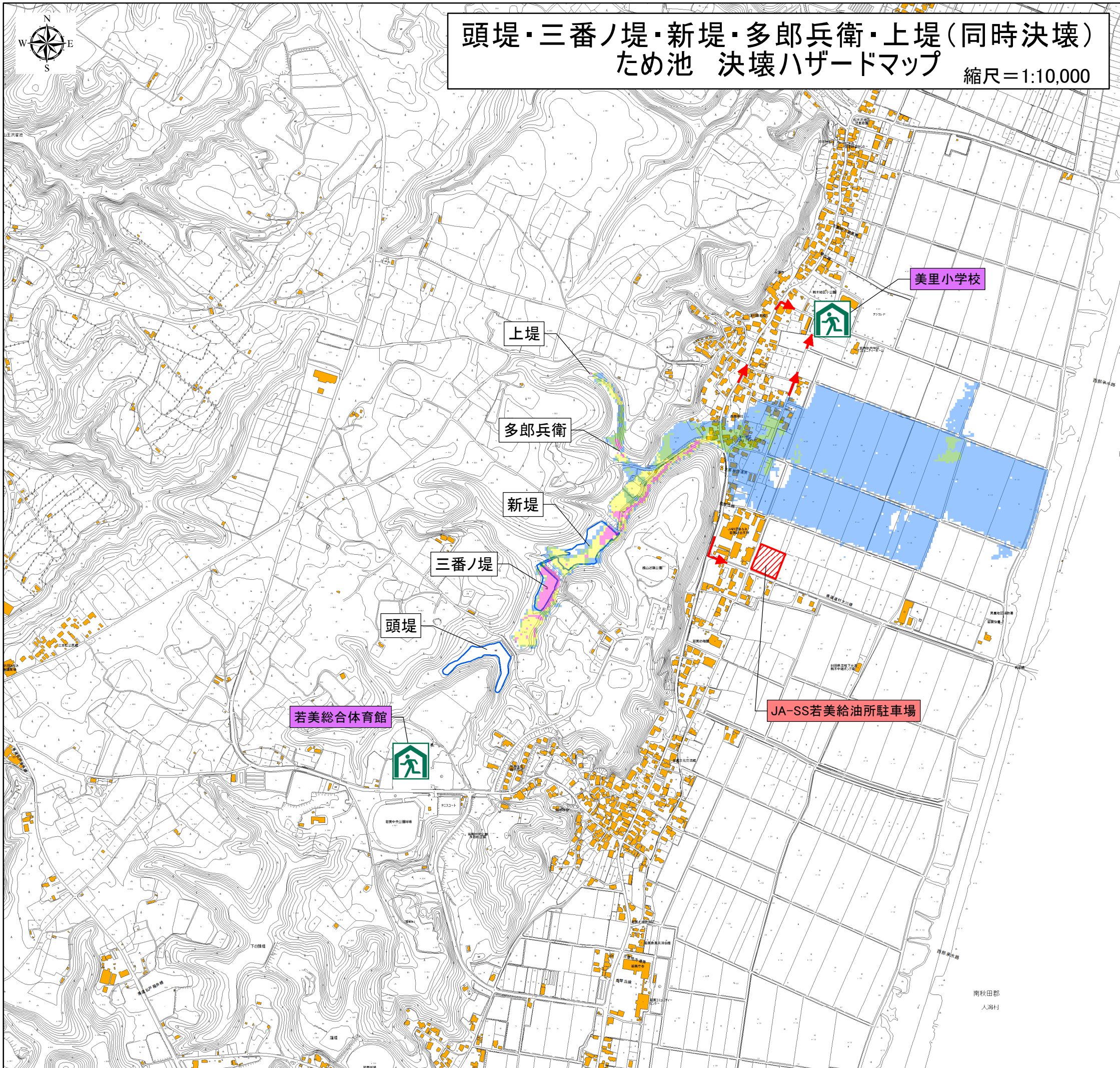


頭堤・三番ノ堤・新堤・多郎兵衛・上堤(同時決壊) ため池 決壊ハザードマップ 縮尺=1:10,000



一時避難場所		
名称	所在地	電話番号
JA-SS若美給油所駐車場	鵜木字白榎231	-
美里小学校	鵜木字松木沢境90	0185-46-2520
指定避難所		
名称	所在地	電話番号
若美総合体育館	鵜木字中角境36	0185-46-3113
美里小学校	鵜木字松木沢境90	0185-46-2520
緊急時の連絡先		
名称	電話番号	
男鹿市総務課危機管理室	0185-24-9113	
男鹿市農林水産課農漁村整備班	0185-24-9138	
男鹿地区消防本部 119番	0185-23-3149	
男鹿警察署 110番	0185-23-2233	
秋田地域振興局農村整備課	018-860-3394	

- 凡例
- 0.5m未満…大人の膝までつかる
 - 0.5m～1.0m未満…大人の腰までつかる
 - 1.0m～2.0m未満…1階の軒下までつかる
 - 2.0m～5.0m未満…2階の軒下までつかる
 - 5.0m以上…2階の屋根を超える
 - 避難経路
 - 一時避難場所
 - 指定避難所
- [注意事項]**
- ・このハザードマップは、ため池が満水状態で地震が発生し堤防が決壊してしまった事態を想定し、「浸水想定エリア」や「浸水深さ」をシミュレーションしたものです。
 - ・一時避難場所とは、グラウンドや施設等へ一時的に避難するための場所。
 - ・指定避難所とは、一定期間生活を送る施設。