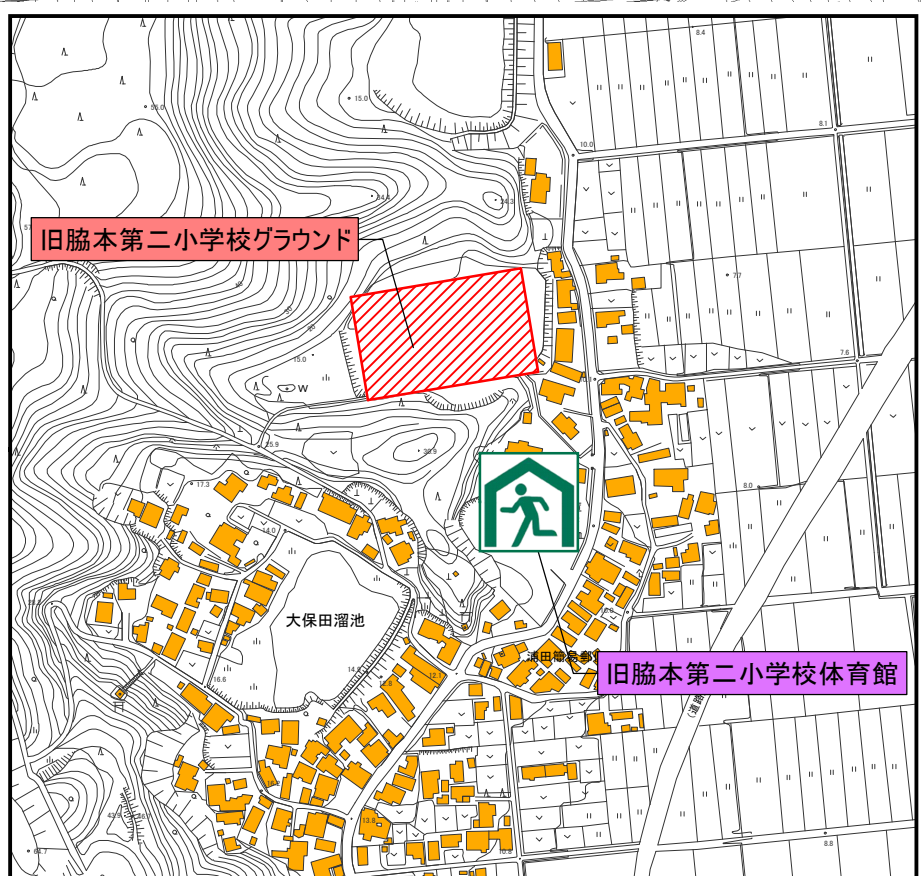
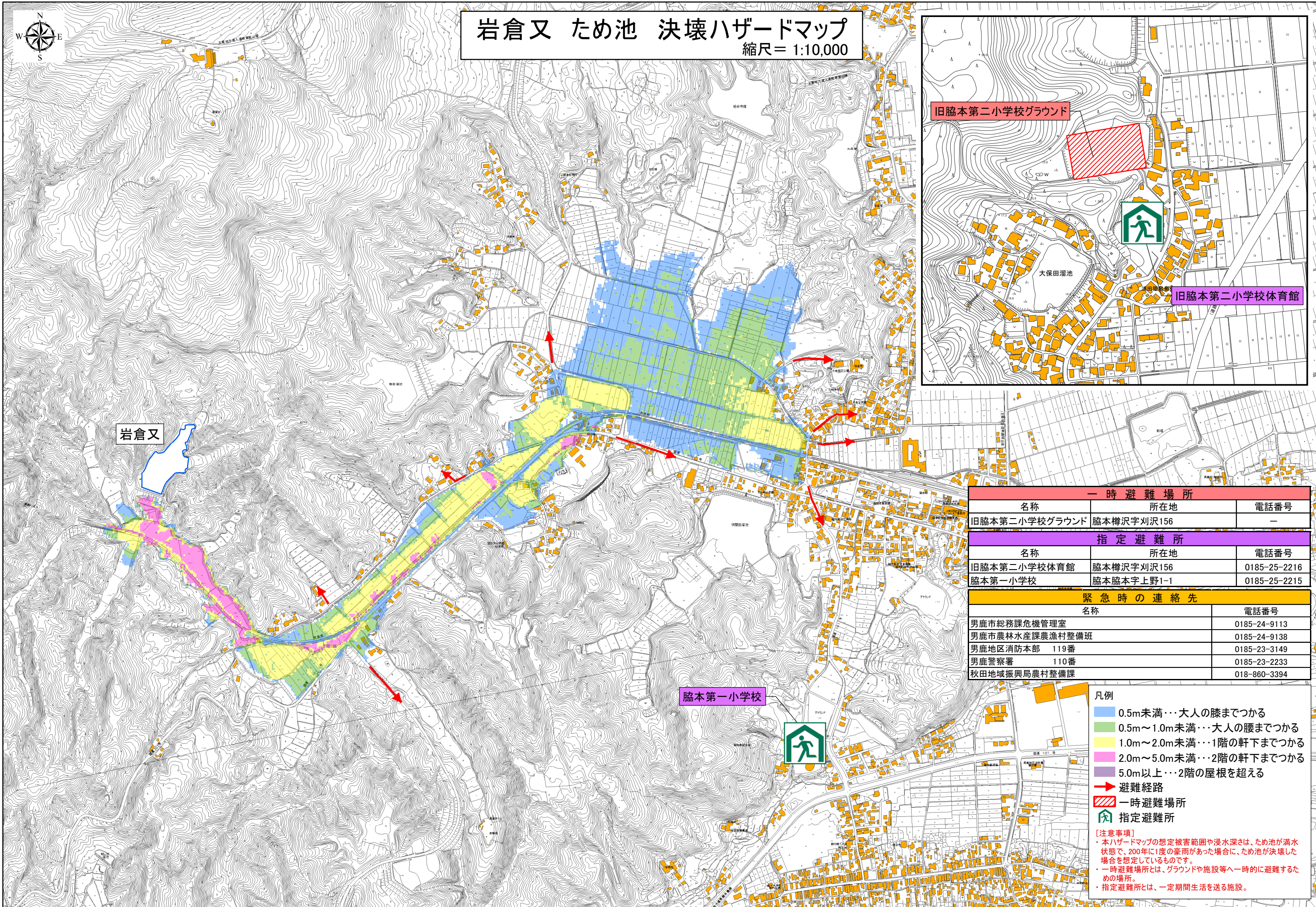




岩倉又 ため池 決壊ハザードマップ

縮尺 = 1:10,000



一時避難場所		
名称	所在地	電話番号
旧脇本第二小学校グラウンド	脇本樽沢字刈沢156	—

指定避難所		
名称	所在地	電話番号
旧脇本第二小学校体育館	脇本樽沢字刈沢156	0185-25-2216
脇本第一小学校	脇本脇本字上野1-1	0185-25-2215

緊急時の連絡先	
名称	電話番号
男鹿市総務課危機管理室	0185-24-9113
男鹿市農林水産課農漁村整備班	0185-24-9138
男鹿地区消防本部 119番	0185-23-3149
男鹿警察署 110番	0185-23-2233
秋田地域振興局農村整備課	018-860-3394

- 凡例
- 0.5m未満…大人の膝までつかる
 - 0.5m～1.0m未満…大人の腰までつかる
 - 1.0m～2.0m未満…1階の軒下までつかる
 - 2.0m～5.0m未満…2階の軒下までつかる
 - 5.0m以上…2階の屋根を超える
 - 避難経路
 - 一時避難場所
 - 指定避難所

【注意事項】

- 本ハザードマップの想定被害範囲や浸水深さは、ため池が満水状態で、20年に1度の豪雨があった場合に、ため池が決壊した場合を想定しているものです。
- 一時避難場所とは、グラウンドや施設等へ一時的に避難するための場所。
- 指定避難所とは、一定期間生活を送る施設。

