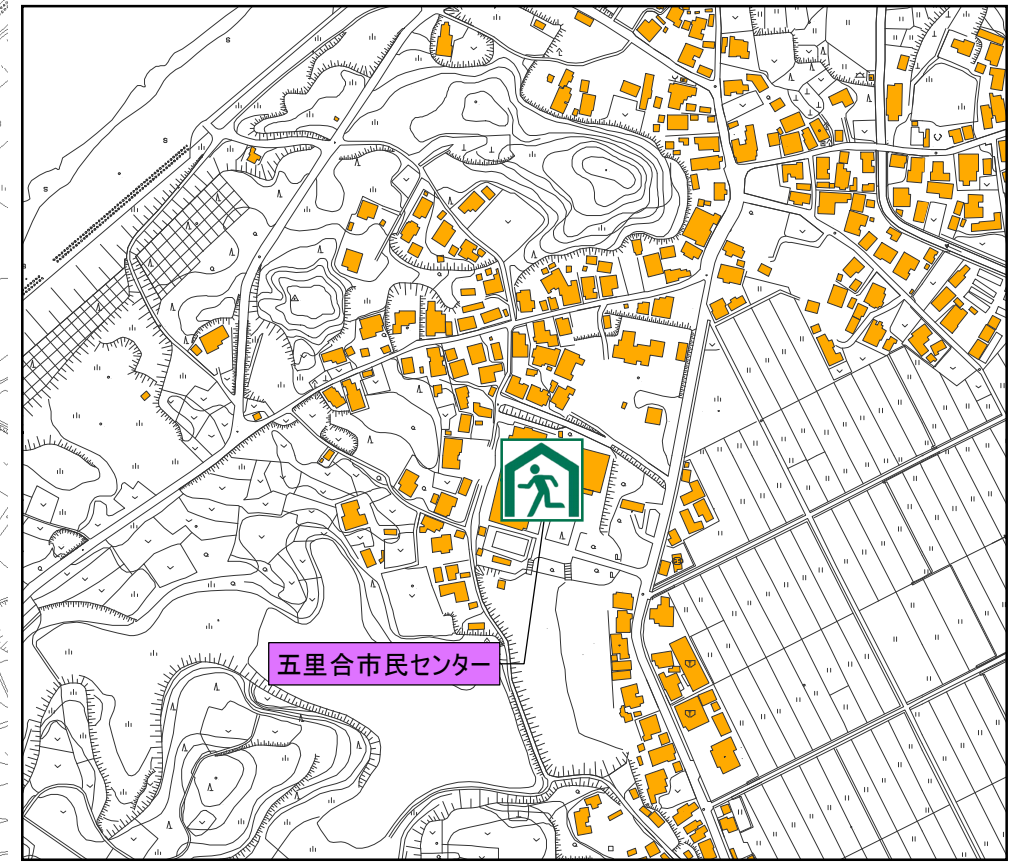


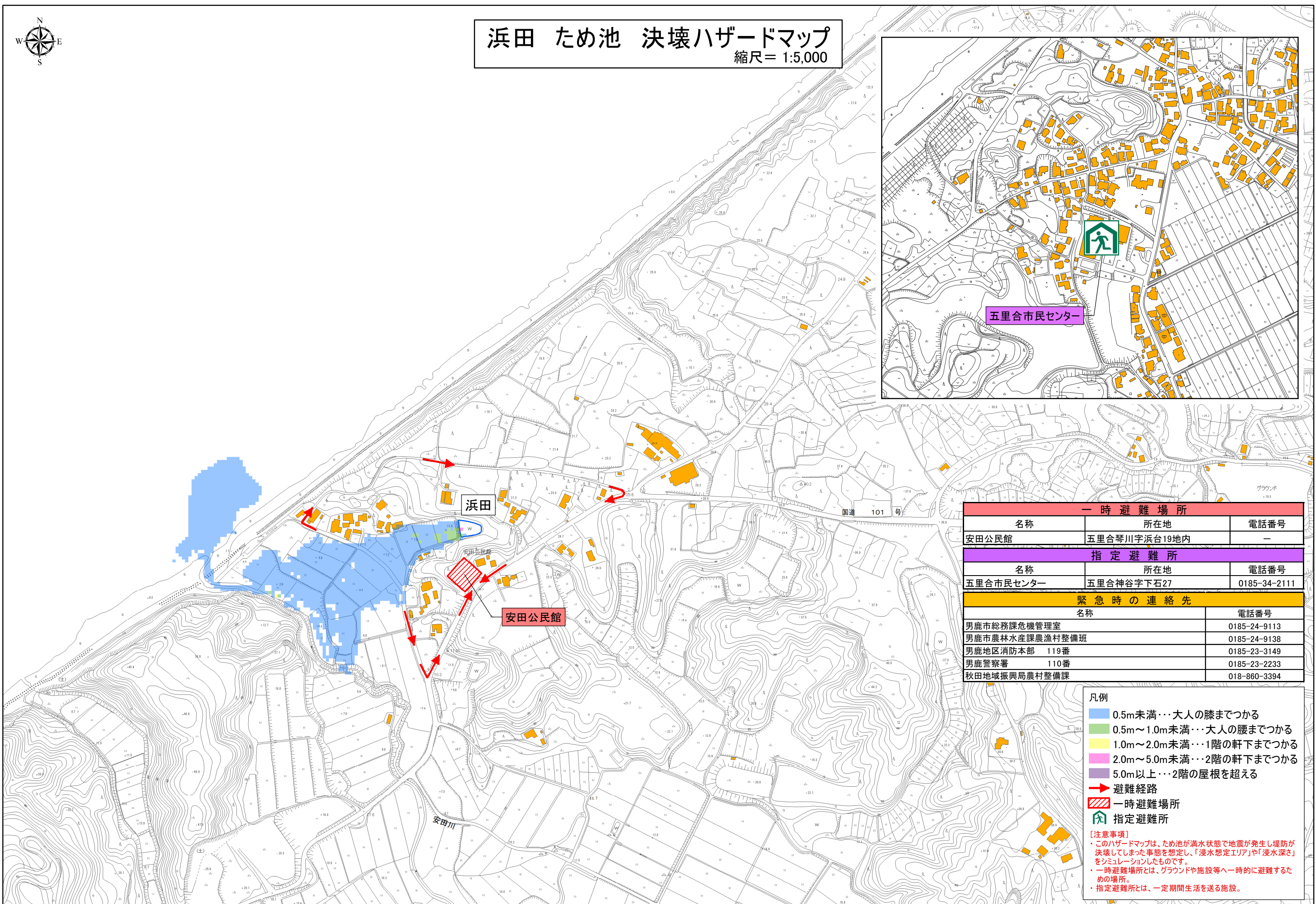


# 浜田 ため池 決壊ハザードマップ

縮尺 = 1:5,000



五里合市民センター



浜田

安田公民館

国道 101 号

グラウンド

一時避難場所		
名称	所在地	電話番号
安田公民館	五里合琴川字浜台19地内	—
指定避難所		
名称	所在地	電話番号
五里合市民センター	五里合神谷字下石27	0185-34-2111
緊急時の連絡先		
名称	電話番号	
男鹿市総務課危機管理室	0185-24-9113	
男鹿市農林水産課農村整備班	0185-24-9138	
男鹿地区消防本部 119番	0185-23-3149	
男鹿警察署 110番	0185-23-2233	
秋田地域振興局農村整備課	018-860-3394	

- 凡例
- 0.5m未満…大人の膝までつかる
  - 0.5m～1.0m未満…大人の腰までつかる
  - 1.0m～2.0m未満…1階の軒下までつかる
  - 2.0m～5.0m未満…2階の軒下までつかる
  - 5.0m以上…2階の屋根を超える
  - 避難経路
  - 一時避難場所
  - 指定避難所
- 【注意事項】
- ・このハザードマップは、ため池が満水状態で地震が発生し堤防が決壊してしまった事態を想定し、「浸水想定エリア」や「浸水深さ」をシミュレーションしたものです。
  - ・一時避難場所とは、グラウンドや施設等へ一時的に避難するための場所。
  - ・指定避難所とは、一定期間生活を送る施設。

0 50 100 200 300 400 500メートル