

地域計画

策定年月日	令和7年3月25日
更新年月日	()
目標年度	令和17年度
市町村名 (市町村コード)	男鹿市 5260
地域名 (地域内農業集落名)	払戸・福川地区 (小深見、渡部、潟端、福川)

注:「地域名」欄には、協議の場が設けられた区域を記載し、農林業センサスの農業集落名を記載してください。

1 地域における農業の将来の在り方

(1) 地域計画の区域の状況

区域内の農用地等面積(農業上の利用が行われる農用地等の区域)	748.3 ha
① 農業振興地域のうち農用地区域内の農地面積	748.3 ha
② 田の面積	742.3 ha
③ 畑の面積(果樹、茶等を含む)	6 ha
④ 区域内において、規模縮小などの意向のある農地面積の合計	149.66 ha
⑤ 区域内において、今後農業を担う者が引き受ける意向のある農地面積の合計	224.49 ha
(参考)区域内における〇才以上の農業者の農地面積の合計	— ha
うち後継者不在の農業者の農地面積の合計	— ha
(備考)	

- 注1:①については、農業振興地域担当部局と調整の上、記載してください。
 2:②及び③については、農業委員会の農地台帳の面積(現況地目)に基づき記載してください。
 3:④については、規模縮小又は離農の意向のある農地面積を記載してください。
 4:⑤については、区域内に特定することができない場合には、引き受ける意向のあるすべての農地面積を記載の上、備考欄にその旨記載してください。
 5:(参考)の区域内における〇才以上の農業者の農地面積等については、できる限り記載するように努めてください。
 6:「区域内の農用地等面積」に遊休農地が含まれている場合には、備考欄にその面積を記載してください。

(2) 地域農業の現状及び課題

・全集落において地域の担い手不足が課題であり、今後は集落や地区外からの担い手の確保が必要である。
 ・家族経営だけでは限界があるため、いずれは法人化が必要であり、また、機械化を図り、米だけではなく複合経営にも力を入れていく必要がある。

(3) 地域における農業の将来の在り方(作物の生産や栽培方法については、必須記載事項)

大豆などの土地利用型作物については、集団転作により団地形成を行いながらブロックローテーションに取り組むとともに、土地利用型作物以外に、払戸地区を中心に収益性の高いネギやカボチャなどの園芸作物の生産に取り組む。

2 農業の将来の在り方に向けた農用地の効率的かつ総合的な利用に関する目標

(1) 農用地の効率的かつ総合的な利用に関する方針			
農地中間管理機構を活用し、法人化や入作を希望する地区内外の認定農業者や認定新規就農者等の受入を促進することで農地の集約化を図る。			
(2) 担い手(効率的かつ安定的な経営を営む者)に対する農用地の集積に関する目標			
現状の集積率	85 %	将来の目標とする集積率	90 %
(3) 農用地の集団化(集約化)に関する目標			
法人化や入作を希望する地区内外の認定農業者や認定新規就農者等の受入を促進することで農地の集約化を図る。			

3 農業者及び区域内の関係者が2の目標を達成するためとるべき必要な措置

(1)農用地の集積、集団化の取組
農地中間管理機構を活用し、入作を希望する地区内外の認定農業者や認定新規就農者等の受入を促進することで農地の集約化を図る。
(2)農地中間管理機構の活用方法
将来の経営農地の集約化を目指し、農地所有者は、出し手・受け手にかかわらず、原則として、農地を機構に貸し付けていく。 中心経営体が病気や怪我等の事情で営農の継続が困難になった場合には、農地バンクの機能を活用し、農地の一時保全管理や新たな受け手への付け替えを進めることができるよう、機構を通じて中心経営体への貸付けを進め
(3)基盤整備事業への取組
基盤整備実施済
(4)多様な経営体の確保・育成の取組
地元の農家だけでは高齢化等により限界があり、外部から新たな担い手や法人化を検討したい。 法人化している経営体については新規就農希望者があれば、法人による雇用等により地域の担い手として確保する。
(5)農業協同組合等の農業支援サービス事業者等への農作業委託の取組
作業効率の向上が期待できる作業については、委託の活用を検討していく。

以下任意記載事項(地域の実情に応じて、必要な事項を選択し、取組内容を記載してください)

<input checked="" type="checkbox"/> ①鳥獣被害防止対策	<input type="checkbox"/> ②有機・減農薬・減肥料	<input checked="" type="checkbox"/> ③スマート農業	<input type="checkbox"/> ④輸出	<input type="checkbox"/> ⑤果樹等
<input type="checkbox"/> ⑥燃料・資源作物等	<input type="checkbox"/> ⑦保全・管理等	<input type="checkbox"/> ⑧農業用施設	<input type="checkbox"/> ⑨耕畜連携	<input type="checkbox"/> ⑩その他
【選択した上記の取組内容】				
①水稻等有害鳥獣駆除(春・秋)や箱わな捕獲(園芸作物等)により農作物の被害防止に取り組む。				
③ドローン等の機械を導入し、農作業の時間短縮、軽労化に取り組む。				

4 地域内の農業を担う者一覧(目標地図に位置付ける者)

属性	農業を担う者 (氏名・名称)	現状			10年後 (目標年度:令和 17年度)				
		経営作目等	経営面積	作業受託面積	経営作目等	経営面積	作業受託面積	目標地図上の表示	備考
			ha	ha		ha	ha		
			ha	ha		ha	ha		
			ha	ha		ha	ha		
			ha	ha		ha	ha		
			ha	ha		ha	ha		
			ha	ha		ha	ha		
			ha	ha		ha	ha		
			ha	ha		ha	ha		
			ha	ha		ha	ha		
			ha	ha		ha	ha		
			ha	ha		ha	ha		
			ha	ha		ha	ha		
			ha	ha		ha	ha		
			ha	ha		ha	ha		
			ha	ha		ha	ha		
計	0経営体		0 ha	0 ha		0 ha	0 ha		

注1:「属性」欄には、認定農業は「認農」、認定新規就農者は「認就」、法人化を行うことが確実であると市町村が判断する集落営農は「集」、基本構想水準到達者は「到達」、農業協同組合は「農協」、農業支援サービス事業者(農協を除く)は「サ」、上記に該当しない農用地等を継続的に利用する者は「利用者」の属性を記載してください。
 2:「経営面積」「作業受託面積」欄には、地域計画の対象地域内における農業を担う者の経営面積、作業受託面積を記載してください。
 3:農業を担う者に位置付ける場合は、できる限りその者から同意を得ていること。
 4:作業受託面積には、基幹3作業の実面積を記載してください。なお特定農作業受託面積は、作業受託面積に含めず、経営面積に含めてください。
 5:備考欄には、農業を担う者として位置付けられた者に不測の事態に備えて、代わりに利用する者を記載するよう努めてください。

5 農業支援サービス事業者一覧(任意記載事項)

番号	事業体名 (氏名・名称)	作業内容	対象品目

6 目標地図(別添のとおり)

7 基盤法第22条の3(地域計画に係る提案の特例)を活用する場合には、以下を記載してください。

農用地所有者等数(人)		うち計画同意者数(人・%)	
-------------	--	---------------	--

注1:「農用地所有者等」欄には、区域内の農用地等の所有者、賃借人等の使用収益権者の数を記載してください。

注2:「うち計画同意者数」欄には、同意者数を記載してください。

注3:提案する地区の対象となる範囲を目標地図に明記してください。

(留意事項)

農業を担う者を位置付ける際、これらの者の氏名が含まれた地域計画について、法令に基づく手続として、本人の同意なく、関係者の意見聴取や、地域計画の案の縦覧、地域計画の公告を行うことができますが、個人情報を保有するに当たっては、利用目的をできる限り特定し、本人から直接書面に記録された個人情報を取得するときは、あらかじめ、本人に対し、その利用目的を明示してください。

また、市町村の公報への掲載等とは別に、インターネットの利用により関係者以外の不特定多数に対して情報を提供する場合は、氏名を削除するなど配慮してください。

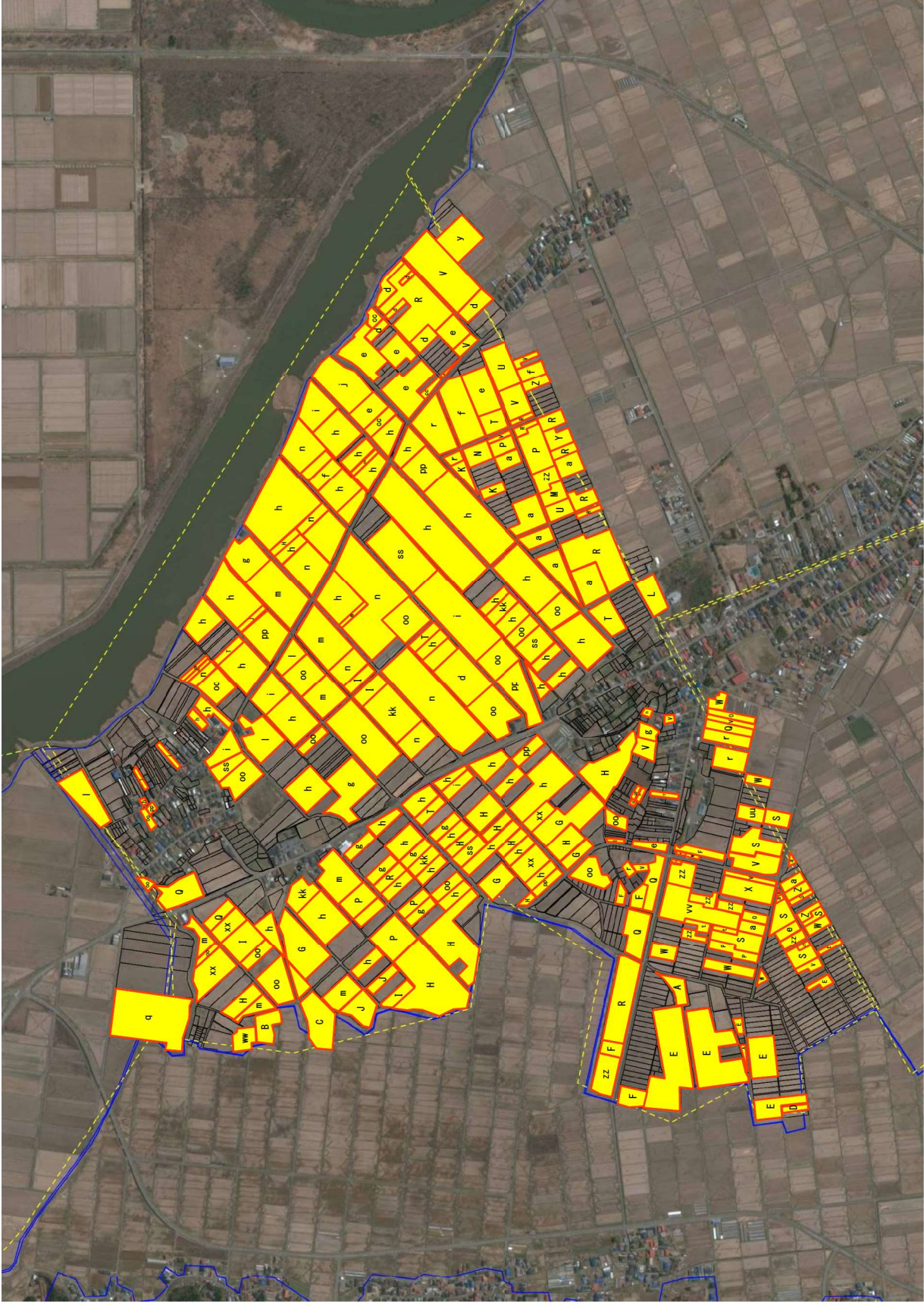
必要に応じて区域内の農用地の一覧を参考として添付してください。

4 地域内の農業を担う者一覧(目標地図に位置付ける者)

属性	農業を担う者 (氏名・名称)	現状			10年後 (目標年度:令和 17 年度)				
		経営作目等	経営面積	作業受託 面積	経営作目等	経営面積	作業受託 面積	目標地図上 の表示	備考
1	認農	水稲、大豆、野菜	10.1 ha	ha	水稲、大豆、野菜	10.1 ha	ha	②Q③W	
2	認農	水稲	5.9 ha	ha	水稲	5.9 ha	ha	①L②N③U	
3	認農	水稲、大豆	3.4 ha	ha	水稲、大豆	3.4 ha	ha	②U③a	
4	認農	水稲、大豆	13.6 ha	ha	水稲、大豆	15 ha	ha	②I③Q	
5	認農	水稲	3.9 ha	ha	水稲	3.9 ha	ha	②H③O	
6	認農	水稲	3.8 ha	ha	水稲	3.8 ha	ha	③ww	
7	認農	水稲、大豆、野菜	3.2 ha	ha	水稲、大豆、野菜	3.2 ha	ha	③F	
8	認農	水稲	15.6 ha	ha	水稲	16 ha	ha	①Q②a③f	
9	認農	水稲	3.7 ha	ha	水稲	3.7 ha	ha	①O②Y③d	
10	認農	水稲	7.6 ha	ha	水稲	7.6 ha	ha	①a②m③q	
11	認農	水稲	3.4 ha	ha	水稲	3.4 ha	ha	①Y②kk③oo	
12	認農	水稲	7.5 ha	ha	水稲	10 ha	ha	①f②r	
13	認農	水稲	5.5 ha	ha	水稲	5.5 ha	ha	①cc②oo	
14	認農	水稲	4.4 ha	ha	水稲	4.4 ha	ha	①d②pp	
15	認農	水稲	0.5 ha	ha	水稲	0.5 ha	ha	①b②n	
16	認農	水稲	1.5 ha	ha	水稲	1.5 ha	ha	①j	
17	認農	水稲	5.7 ha	ha	水稲	5.7 ha	ha	②R③X	
18	認農	水稲、大豆	16.6 ha	ha	水稲、大豆	18.2 ha	ha	②G、③N	
19	認農	水稲、大豆、野菜	36.4 ha	ha	水稲、大豆、野菜	40 ha	ha	①h	
20	認農	水稲	12.1 ha	ha	水稲	12.1 ha	ha	①P②Z③e	
21	認農	水稲	7.5 ha	ha	水稲	7.5 ha	ha	①Z②I③pp	
22	認農	水稲	3.8 ha	ha	水稲	3.8 ha	ha	①g	
23	認農	水稲	4.9 ha	ha	水稲	4.9 ha	ha	②V③b	
24	認農	水稲	47.3 ha	ha	水稲	50 ha	ha	②L③T	
25	認農	水稲	9.4 ha	ha	水稲	9.4 ha	ha	②C③I	
26	認農	水稲	6.4 ha	ha	水稲	6.4 ha	ha	①U②g③kk	
27	認農	水稲	7.8 ha	ha	水稲	7.8 ha	ha	①S②e③i	
28	認農	水稲	4.7 ha	ha	水稲	4.7 ha	ha	①i	
29	認農	水稲	15.6 ha	ha	水稲	15.6 ha	ha	①oo②t	
30	認農	水稲	4.7 ha	ha	水稲	4.7 ha	ha	②B③H	
31	認農	水稲	2.6 ha	ha	水稲	2.6 ha	ha	②M③J	
32	認農	水稲	3.8 ha	ha	水稲	3.8 ha	ha	②P③V	
33	認農	水稲、野菜	3.9 ha	ha	水稲	3.9 ha	ha	①pp	
34	認農	水稲、野菜	9.4 ha	ha	水稲、野菜	9.4 ha	ha	①vv②vv③uu	
35	認農	水稲	12.9 ha	ha	水稲	12.9 ha	ha	①T②f③j	
36	認農	水稲、大豆	7.4 ha	ha	水稲、大豆	7.4 ha	ha	①W②i③I	
37	認農	水稲、大豆	56.8 ha	ha	水稲、大豆	57 ha	ha	②K③S	
38	認農	水稲	2.7 ha	ha	水稲	2.7 ha	ha	③P	
39	認農	水稲	9.7 ha	ha	水稲	9.7 ha	ha	①V②h③m	
40	認農	水稲	4 ha	ha	水稲	4 ha	ha	①N②X	
41	認農	水稲	2.7 ha	ha	水稲	2.7 ha	ha	①kk	
42	認農	水稲	2.3 ha	ha	水稲	2.3 ha	ha	①I	
43	認農	水稲、野菜	16.8 ha	ha	水稲	16.8 ha	ha	②ww③vv	
44	認農	水稲	6.6 ha	ha	水稲	6.6 ha	ha	①m	
45	認農	水稲	3.5 ha	ha	水稲	3.5 ha	ha	①r②uu③r	
46	認農	水稲、大豆	4 ha	ha	水稲	4 ha	ha	②S③Y	
47	認農	水稲、大豆、野菜	39 ha	ha	水稲、大豆、野菜	42 ha	ha	①R②b③g	
48	認農	水稲	10.3 ha	ha	水稲	10.3 ha	ha	①X②j③n	
49	認農	水稲	12.9 ha	ha	水稲	12.9 ha	ha	①zz②y③xx	
50	認農	水稲、大豆	6.7 ha	ha	水稲、大豆	6.7 ha	ha	②D③K	
51	認農	水稲、大豆、野菜	15.3 ha	ha	水稲、大豆、野菜	15.3 ha	ha	③R	
52	認農	水稲	5.4 ha	ha	水稲	5.4 ha	ha	②cc③h	
53	認農	水稲、野菜	13.6 ha	ha	水稲、野菜	13.6 ha	ha	②O	
54	認農	水稲、野菜	4.6 ha	ha	水稲、野菜	4.6 ha	ha	②ss	
55	認農	水稲、大豆	19.8 ha	ha	水稲、野菜	19.8 ha	ha	①M②T③Z	
56	認農	水稲	6.7 ha	ha	水稲	6.7 ha	ha	①n	
57	認農	水稲、大豆、野菜	15.2 ha	ha	水稲、大豆、野菜	15.2 ha	ha	①K②A③G	
58	認農	水稲	6.8 ha	ha	水稲	6.8 ha	ha	①e②q	
59	認農	水稲	0.5 ha	ha	水稲	0.5 ha	ha	①D	
60	認農	水稲	1.7 ha	ha	水稲	1.7 ha	ha	③I	
61	認農	水稲	0.4 ha	ha	水稲	0.4 ha	ha	③C	
62	認農	水稲	4 ha	ha	水稲	4 ha	ha	①G③A	
63	認農	水稲	0.9 ha	ha	水稲	0.9 ha	ha	①C	
64	認農	水稲	0.3 ha	ha	水稲	0.3 ha	ha	①A	

65	利用者		水稻	5.6	ha	ha	水稻	5.6	ha	ha	②W③cc	
66	認農		水稻	0.45	ha	ha	水稻	0.45	ha	ha	①B	
67	認農		水稻	8.2	ha	ha	水稻	8.2	ha	ha	①E	
68	認農		水稻	2.6	ha	ha	水稻	2.6	ha	ha	①F	
69	認農		水稻	10.4	ha	ha	水稻	10.4	ha	ha	①H③D	
70	認農		水稻	0.9	ha	ha	水稻	0.9	ha	ha	①J	
71	認農		水稻	0.7	ha	ha	水稻	0.7	ha	ha	①q	
72	認農		水稻	3.1	ha	ha	水稻	3.1	ha	ha	①ss	
73	認農		水稻	0.5	ha	ha	水稻	0.5	ha	ha	①t③ss	
74	認農		水稻	1.6	ha	ha	水稻	1.6	ha	ha	①uu③t	
75	認農		水稻	0.5	ha	ha	水稻	0.5	ha	ha	①ww	
76	認農		水稻	3.8	ha	ha	水稻	3.8	ha	ha	①xx	
77	認農		水稻	2.8	ha	ha	水稻	2.8	ha	ha	①y②xx	
78	認農		水稻	0.1	ha	ha	水稻	0.1	ha	ha	②E③L	
79	利用者		水稻	2	ha	ha	水稻	2	ha	ha	②F③M	
80	利用者		水稻	1	ha	ha	水稻	1	ha	ha	②J	
81	利用者		野菜	0.3	ha	ha	野菜	0.5	ha	ha	②d	
82	認農		水稻	3.9	ha	ha	水稻	3.9	ha	ha	③B	
83	認農		水稻	0.9	ha	ha	水稻	0.9	ha	ha	③E	
84	利用者	空欄	水稻等	109.3	ha	ha	水稻等	93.65	ha	ha	空欄	検討中
85					ha	ha			ha	ha		
86					ha	ha			ha	ha		
87					ha	ha			ha	ha		
88					ha	ha			ha	ha		
89					ha	ha			ha	ha		
90					ha	ha			ha	ha		
91					ha	ha			ha	ha		
92					ha	ha			ha	ha		
93					ha	ha			ha	ha		
94					ha	ha			ha	ha		
95					ha	ha			ha	ha		
96					ha	ha			ha	ha		
97					ha	ha			ha	ha		
98					ha	ha			ha	ha		
99					ha	ha			ha	ha		
100					ha	ha			ha	ha		

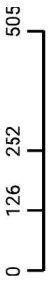
若美南部① 福川、渡部、渦端



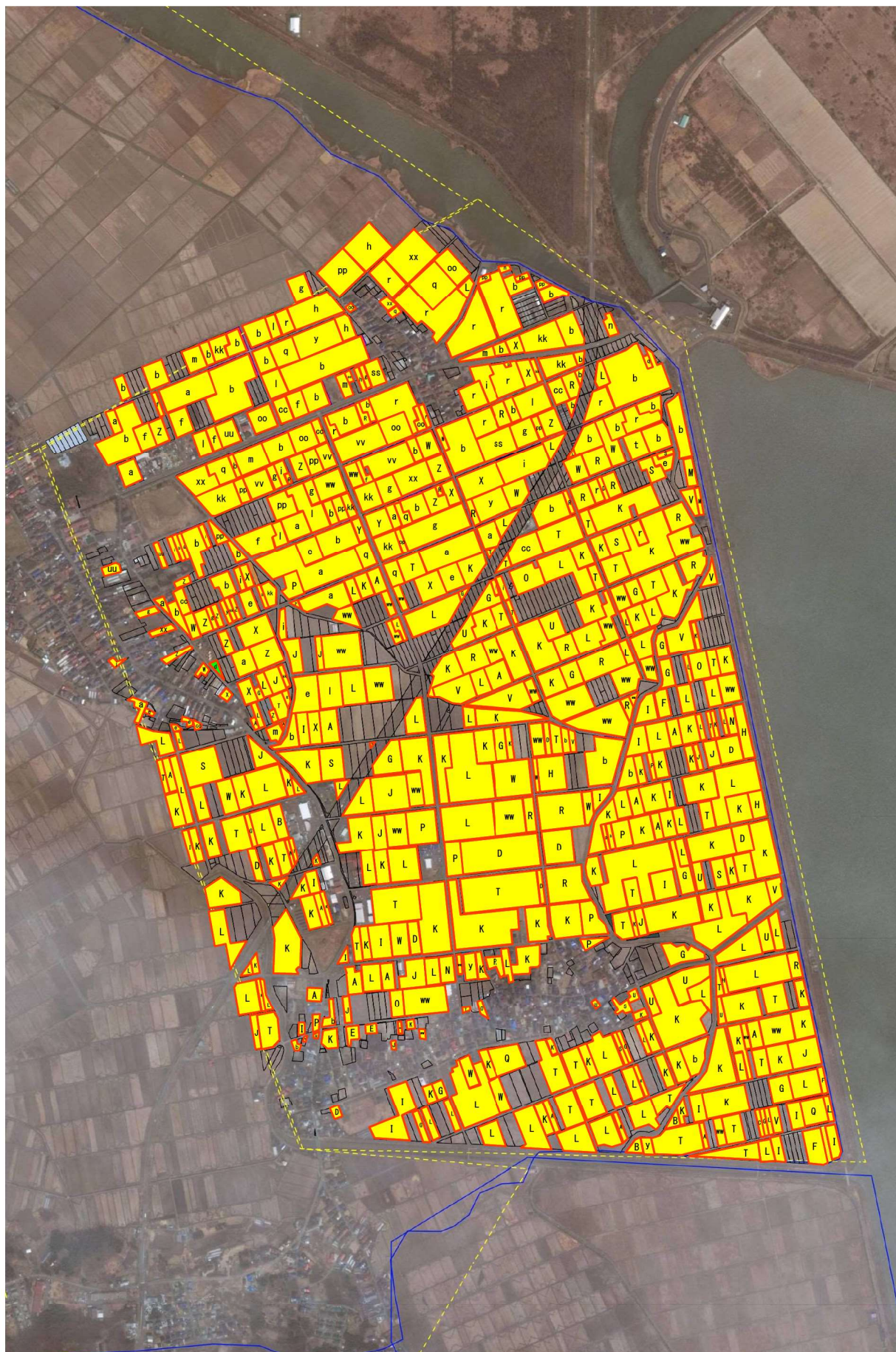
凡例

- 担い手A
- 担い手B
- 担い手C
- 担い手D
- 担い手E
- 担い手F
- 担い手G
- 担い手H
- 担い手I
- 担い手J
- 担い手K
- 担い手L
- 担い手M
- 担い手N
- 担い手O
- 担い手P
- 担い手Q
- 担い手R
- 担い手S
- 担い手T
- 担い手U
- 担い手V
- 担い手W
- 担い手X
- 担い手Y
- 担い手Z
- 担い手a
- 担い手b
- 担い手cc
- 担い手d
- 担い手e
- 担い手f
- 担い手g
- 担い手h
- 担い手i
- 担い手j
- 担い手kk
- 担い手l
- 担い手m
- 担い手n
- 担い手oo
- 担い手pp
- 担い手qq
- 担い手rr
- 担い手ss
- 担い手tt
- 担い手uu
- 担い手vv
- 認定者ww
- 認定者xx
- 認定者yy
- 担い手zz

1 : 5000



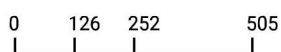
若美南部② 渡部、渦端、小深見



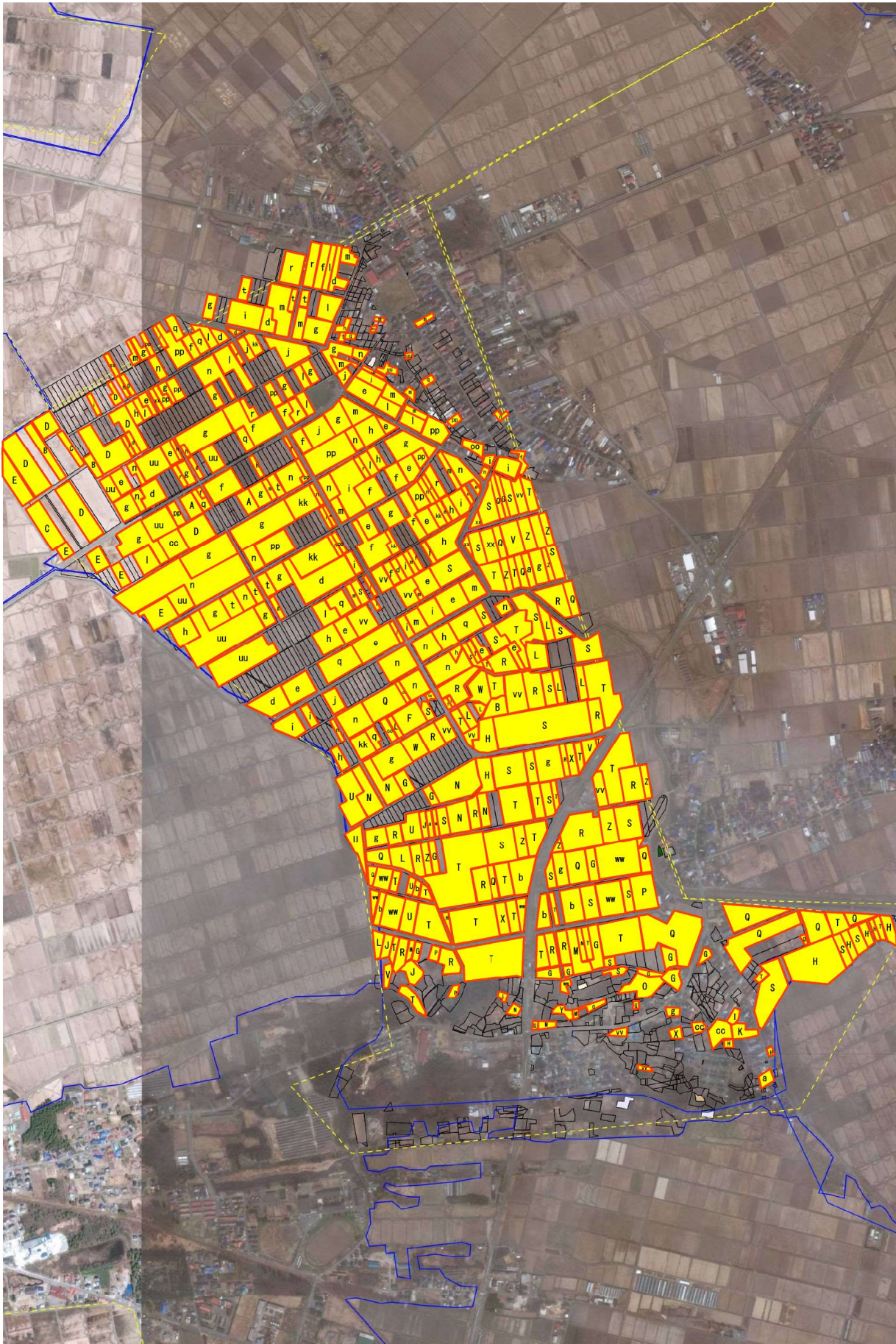
凡例

- 指し手A
- 指し手B
- 指し手C
- 指し手D
- 指し手E
- 指し手F
- 指し手G
- 指し手H
- 指し手I
- 指し手J
- 指し手K
- 指し手L
- 指し手M
- 指し手N
- 指し手O
- 指し手P
- 指し手Q
- 指し手R
- 指し手S
- 指し手T
- 指し手U
- 指し手V
- 指し手W
- 指し手X
- 指し手Y
- 指し手Z
- 指し手a
- 指し手b
- 指し手cc
- 指し手d
- 指し手e
- 指し手f
- 指し手g
- 指し手h
- 指し手i
- 指し手j
- 指し手kk
- 指し手l
- 指し手m
- 指し手n
- 指し手oo
- 指し手pp
- 指し手qq
- 指し手r
- 指し手ss
- 指し手t
- 指し手uu
- 指し手vv
- 指し手ww
- 認定法人xx
- 指し手y

1 : 5000



若美南部③ 渡部、小深見



凡例

- 担い手A
- 担い手B
- 担い手C
- 担い手D
- 担い手E
- 担い手F
- 担い手G
- 担い手H
- 担い手I
- 担い手J
- 担い手K
- 担い手L
- 担い手M
- 担い手N
- 担い手O
- 担い手P
- 担い手Q
- 担い手R
- 担い手S
- 担い手T
- 担い手U
- 担い手V
- 担い手W
- 担い手X
- 担い手Y
- 担い手Z
- 担い手a
- 担い手b
- 担い手cc
- 担い手d
- 担い手e
- 担い手f
- 担い手g
- 担い手h
- 担い手i
- 担い手j
- 担い手kk
- 担い手l
- 担い手m
- 担い手n
- 担い手oo
- 担い手pp
- 担い手q
- 担い手r
- 担い手ss
- 担い手t
- 担い手uu
- 担い手vv
- 担い手ww
- 担い手xx

1 : 5000

