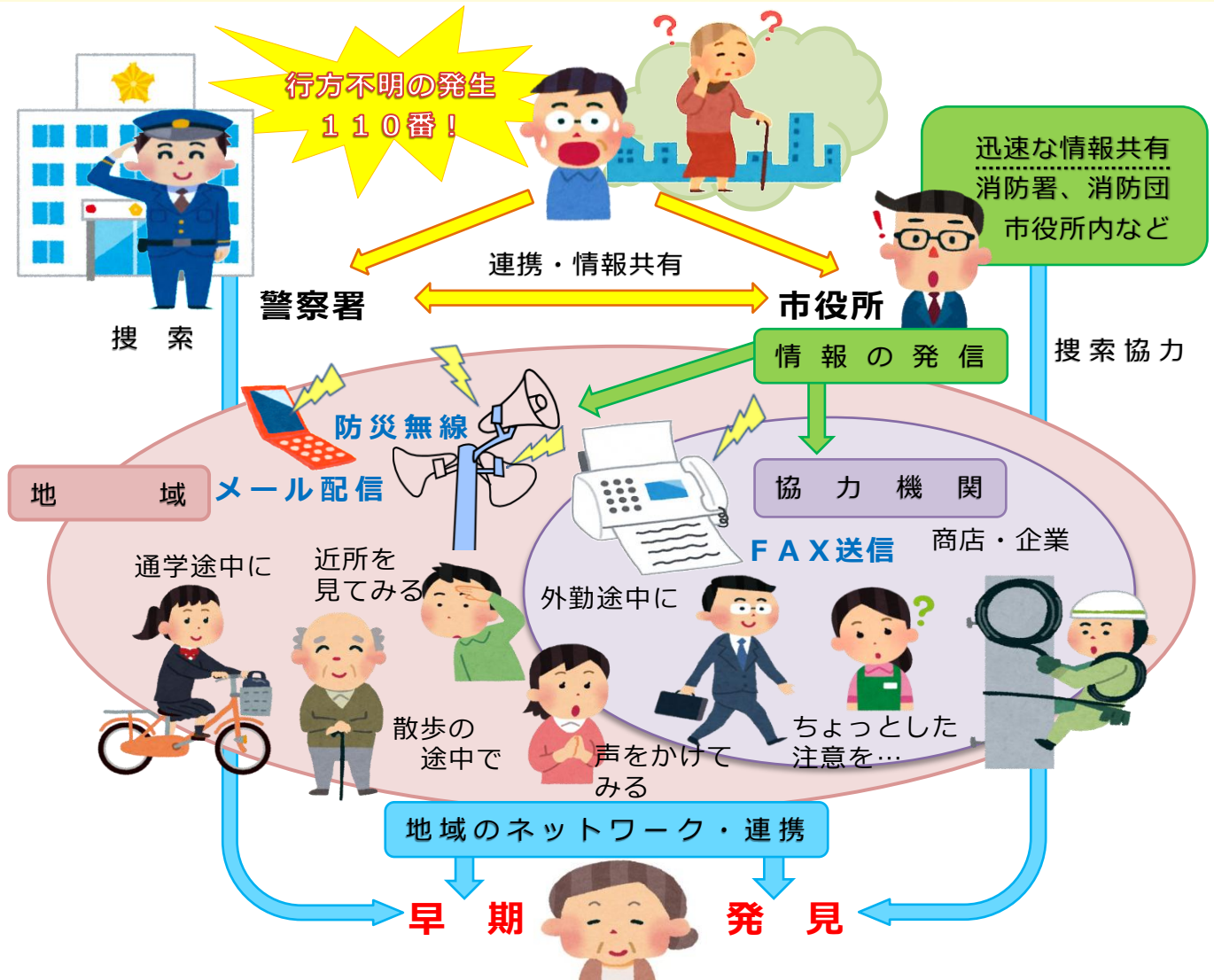


地域で見守る！早期発見ネットワーク

あなたもネットワークの一員に！

「はいかい」…迷子や行方不明になる認知症のある方は、はじめから目的もなく歩き回っているわけではありません。その方なりの目的や理由があります。けれども、歩いているうちに目的や理由を忘れてたり、方向がわからなくなって、道に迷ってしまうこともあります。認知症の方について理解を深め、地域で温かく見守り、行方不明を防ぎましょう。

また、行方不明発生時には、可能な範囲で捜索にご協力ください。地域の皆さんと関係機関の協力、連携で、行方不明になった方を早期に発見し、無事に帰宅することが叶うよう取り組んでいく、それが『地域で見守る！早期発見ネットワーク』です。



「はいかい」による行方不明の心配・・・【事前登録】を！

【事前登録…身体的特徴や受け答えの状況、お写真など】があれば、迅速に行方不明者情報を発信し、捜索の輪を広げることができます。行方不明の心配がある方については【事前登録】をして、万が一に備えましょう。

協力機関とは？

防災無線やメール配信は、お仕事をしていると確認しにくいこともあります。そのため、協力機関の登録をした商店や企業等には、行方不明者情報を FAX 送信します。可能な範囲で捜索にご協力いただくものです（従業員に知らせる、商店の周りを見渡す等）。

お問い合わせ 地域包括支援センター（市役所内） ☎ 24-3322

〒010-0595 男鹿市船川港船川字泉台 66-1