

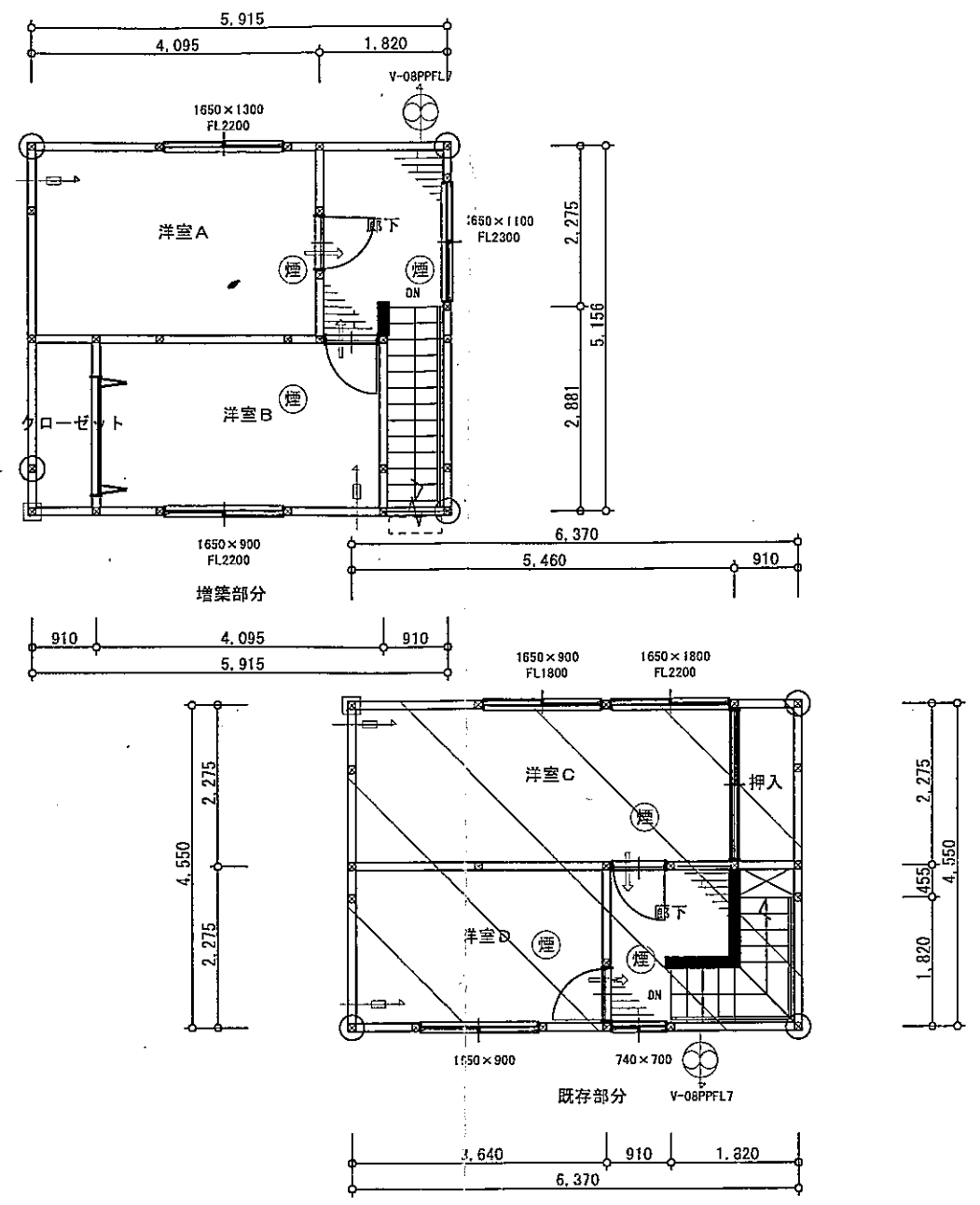
平面図 1階 S:1/100

◆採光計算表

| 部屋       | 名称      | 床面積   | 必要面積 | 有効面積  | 採光計算   | 修正係数  | 判定 |
|----------|---------|-------|------|-------|--|---|----|
| 1階 居間・仏間 | 名称      | 16.98 | 2.43 | 7.45  | (0.74X0.90)X3.00=2.00<br>(1.65X1.10)X3.00=5.45 | 7.20/4.75X10.00-1.00=14.15-3.00<br>7.20/5.93X10.00-1.00=11.14-3.00  | 適  |
|          | 1階 寝室   | 10.63 | 1.52 | 6.44  | (1.65X1.30)X3.00=6.44                          | 12.07/6.47X10.00-1.00=17.55-3.00                                    | 適  |
| 1階 和室A   | 名称      | 13.25 | 1.89 | 5.45  | (1.65X1.10)X3.00=5.45                          | 0.95/1.43X10.00-1.00=5.54-3.00                                      | 適  |
|          | 1階 リビング | 13.25 | 1.89 | 12.63 | (2.105X2.00)X3.00=12.63                        | 17.92/3.11X10.00-1.00=56.52-3.00                                    | 適  |
| 1階 和室B   | 名称      | 13.25 | 1.89 | 9.50  | (1.65X2.00)X3.00=9.50                          | 4.18/1.88X10.00-1.00=21.23-3.00                                     | 適  |
|          | 1階 和室   | 16.56 | 2.37 | 9.31  | (1.65X2.00)X2.82=9.31                          | 0.98/2.56X10.00-1.00=2.82-2.82                                      | 適  |
| 2階 洋室A   | 名称      | 11.18 | 1.60 | 6.44  | (1.65X1.30)X3.00=6.44                          | 7.20/2.31X10.00-1.00=20.16-3.00                                     | 適  |
|          | 2階 洋室B  | 9.93  | 1.42 | 4.46  | (1.65X0.90)X3.00=4.46                          | 9.50/2.11X10.00-1.00=4.49-3.00                                      | 適  |
| 2階 洋室C   | 名称      | 12.42 | 1.77 | 13.37 | (1.65X0.90)X3.00=4.46<br>(1.65X1.80)X3.00=8.91 | 14.73/2.51X10.00-1.00=57.56-3.00<br>14.73/2.29X10.00-1.00=3.32-3.00 | 適  |
|          | 2階 洋室D  | 8.28  | 1.18 | 4.46  | (1.65X0.90)X3.00=4.46                          | 3.97/2.04X10.00-1.00=12.46-3.00                                     | 適  |

◆換気計算表

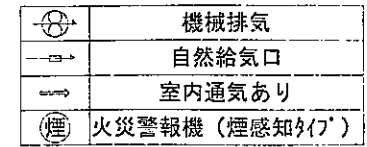
| 部屋       | 名称      | 床面積   | 必要面積 | 換気計算 | 居室天井高 2.400m                                 | 備考                             | 判定 |
|----------|---------|-------|------|------|--|--------------------------------|----|
| 1階 居間・仏間 | 名称      | 16.98 | 0.34 | 0.53 | (0.74X0.25)X0.5=0.19<br>(1.65X0.40)X0.5=0.34 | 窓高 FL~1,850mm<br>窓高 FL~2,000mm | 適  |
|          | 1階 寝室   | 10.63 | 0.21 | 0.34 | (1.65X0.40)X0.5=0.34                         | 窓高 FL~2,000mm                  | 適  |
| 1階 和室A   | 名称      | 13.25 | 0.27 | 0.34 | (1.65X0.40)X0.5=0.34                         | 窓高 FL~2,000mm                  | 適  |
|          | 1階 リビング | 13.25 | 0.27 | 0.42 | (2.105X0.40)X0.5=0.42                        | 窓高 FL~2,000mm                  | 適  |
| 1階 和室B   | 名称      | 13.25 | 0.27 | 0.34 | (1.65X0.40)X0.5=0.34                         | 窓高 FL~2,000mm                  | 適  |
|          | 1階 和室   | 16.56 | 0.33 | 0.34 | (1.65X0.40)X0.5=0.34                         | 窓高 FL~2,000mm                  | 適  |
| 2階 洋室A   | 名称      | 11.18 | 0.22 | 0.50 | (1.65X0.50)X0.5=0.50                         | 窓高 FL~2,200mm                  | 適  |
|          | 2階 洋室B  | 9.93  | 0.20 | 0.50 | (1.65X0.50)X0.5=0.50                         | 窓高 FL~2,200mm                  | 適  |
| 2階 洋室C   | 名称      | 12.42 | 0.25 | 0.67 | (1.65X0.20)X0.5=0.17<br>(1.65X0.50)X0.5=0.50 | 窓高 FL~1,800mm<br>窓高 FL~2,200mm | 適  |
|          | 2階 洋室D  | 8.28  | 0.17 | 0.34 | (1.65X0.40)X0.5=0.34                         | 窓高 FL~2,000mm                  | 適  |



平面図 2階 S:1/100

◆換気計算表

| 部屋       | 名称      | 床面積   | 必要面積 | 換気計算 | 判定   |   |
|----------|---------|-------|------|------|--|---|
| 1階 居間・仏間 | 名称      | 16.98 | 0.85 | 1.24 | (0.74X0.90)X0.5=0.33<br>(1.65X1.10)X0.5=0.91 | 適 |
|          | 1階 寝室   | 10.63 | 0.53 | 1.07 | (1.65X1.30)X0.5=1.07                         | 適 |
| 1階 和室A   | 名称      | 13.25 | 0.65 | 0.91 | (1.65X1.10)X0.5=0.91                         | 適 |
|          | 1階 リビング | 13.25 | 0.65 | 2.11 | (2.105X2.00)X0.5=2.11                        | 適 |
| 1階 和室B   | 名称      | 13.25 | 0.56 | 1.65 | (1.65X2.00)X0.5=1.65                         | 適 |
|          | 1階 和室   | 16.56 | 0.83 | 1.65 | (1.65X2.00)X0.5=1.65                         | 適 |
| 2階 洋室A   | 名称      | 11.18 | 0.55 | 1.07 | (1.65X1.30)X0.5=1.07                         | 適 |
|          | 2階 洋室B  | 9.93  | 0.50 | 0.74 | (1.65X0.90)X0.5=0.74                         | 適 |
| 2階 洋室C   | 名称      | 12.42 | 0.62 | 2.23 | (1.65X0.50)X0.5=0.41<br>(1.65X1.80)X0.5=1.43 | 適 |
|          | 2階 洋室D  | 8.28  | 0.41 | 0.74 | (1.65X0.90)X0.5=0.74                         | 適 |



審査済  
 (株)北日本建築検査機構